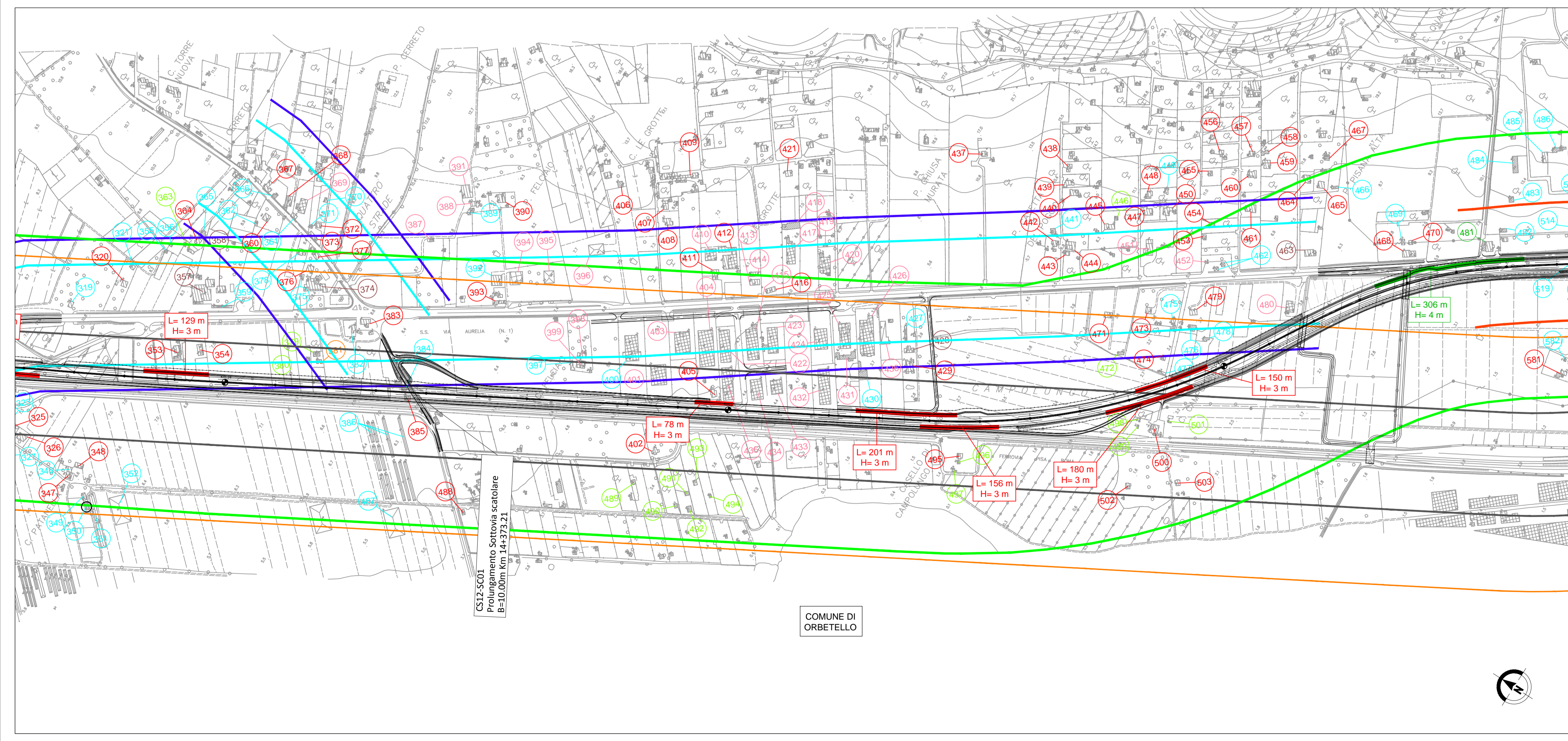
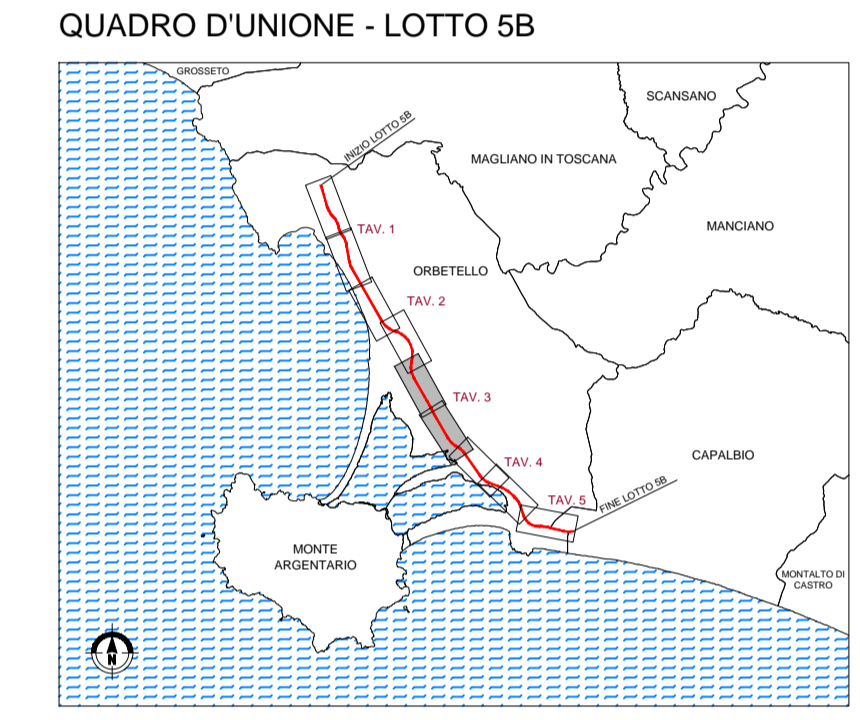


- LEGENDA**
- FASCE DI PERTINENZA**
- Fascia A di pertinenza dell'infrastruttura D.P.R. 30 Marzo 2004 n. 142 - Infrastruttura di progetto
 - Fascia B di pertinenza dell'infrastruttura D.P.R. 30 Marzo 2004 n. 142 - Infrastruttura di progetto
 - Fascia A di pertinenza dell'infrastruttura D.P.R. 30 Marzo 2004 n. 142 - Strada extraurbana secondaria esistente e assimilabile cat. Cb
 - Fascia B di pertinenza dell'infrastruttura D.P.R. 30 Marzo 2004 n. 142 - Strada extraurbana secondaria esistente e assimilabile cat. Cb
 - Fascia A di pertinenza infrastruttura ferroviaria D.P.R. 18 Novembre 1998
 - Fascia B di pertinenza infrastruttura ferroviaria D.P.R. 18 Novembre 1998
- BARRIERE ANTIRUMORE**
- Barriera fonoassorbente metallica h = 3m
 - Barriera fonoassorbente metallica con elementi in PMMA h = 4m
 - Barriera fonoassorbente metallica con elementi in PMMA h = 6m
- RICETTORI**
- Edificio residenziale
 - Attività industriale
 - Attività commerciale
 - Pertinenza agricola (stalla / depositi)
 - Servizi per lo sport e il tempo libero
 - Struttura militare
 - Ospedale / casa di cura
 - Scuola
 - Ricettivo
 - Altro
- STAZIONI DI MISURA**
- Punti di rilevamento livelli acustici
- Simboli:**
- Progetto
 - Limiti comunali
 - Corsi d'acqua



SAT Società Autostrada Tirrenica p.A.
GRUPPO AUTOSTRADALE PER L'ITALIA S.p.A.

AUTOSTRADA (A12) : ROSIGNANO – CIVITAVECCHIA
LOTTO 5B
TRATTO: FONTEBLANDA – ANSEDONIA
PROGETTO DEFINITIVO

INFRASTRUTTURA STRATEGICA DI PREMINENTE INTERESSE NAZIONALE

STUDIO DI IMPATTO AMBIENTALE
QUADRO DI RIFERIMENTO AMBIENTALE
CARTA DEI RICETTORI E DEGLI INTERVENTI DI MITIGAZIONE
TAV. 3/5

IL PROGETTISTA SPECIALISTICO Ing. Davide Canali Ord. Ingg. Milano N. 210333 RESPONSABILE UFFICIO SUA	IL RESPONSABILE INTEGRAZIONE PRESTAZIONI SPECIALISTICHE Ing. Alessandro Alfì Ord. Ingg. Milano N. 20015 CAPO PROGETTO	IL DIRETTORE TECNICO Ing. Massimiliano Giacobbi Ord. Ingg. Milano N. 20746
WBS —	RIFERIMENTO ELABORATO codice commessa: N.Prog. unità ufficio organizzazione: FILE n. progressivo Rev.	DATA: 12/12/2016 REVISIONE data: 1 FEBBRAIO 2017
12121409-SUA0336-1		SCALA: 1:5.000
spea INGENIERING Atlantia	COORDINATORE GENERALE INIZIATIVA SAT Ing. Massimiliano Giacobbi Ord. Ingg. Milano N. 20746 CAPO COMMESSA	ELABORAZIONE GRAFICA A CURA DI: ELABORAZIONE PROGETTUALE A CURA DI: IL RESPONSABILE UNITÀ: Ing. Ferruccio Bucato
VISTO DEL COMMITTENTE SAT		VISTO DEL CONCEDENTE Ministero delle Infrastrutture e dei Trasporti

IL PRESENTE DOCUMENTO NON POTRÀ ESSERE COPIATO, RIPRODOTTO O ALTRIMENTI PUBBLICATO, IN TUTTO O IN PARTE, SENZA IL CONSENSO SCRITTO DELLA SOC. AUTOSTRADALE PER L'ITALIA S.P.A. OGNI UTILIZZO NON AUTORIZZATO SARA' PERSICUATO A NORMA DI LEGGE. THIS DOCUMENT MAY NOT BE COPIED, REPRODUCED OR PUBLISHED, EITHER IN PART OR IN ITS ENTIRETY, WITHOUT THE WRITTEN PERMISSION OF SOC. AUTOSTRADALE PER L'ITALIA S.P.A. UNAUTHORIZED USE WILL BE PROSECUTED BY LAW.