

GRADONATURA DI IMMISSIONE COLLETTORI  $\varnothing 400/\varnothing 500/\varnothing 630$  SU FOSSO DI GUARDIA

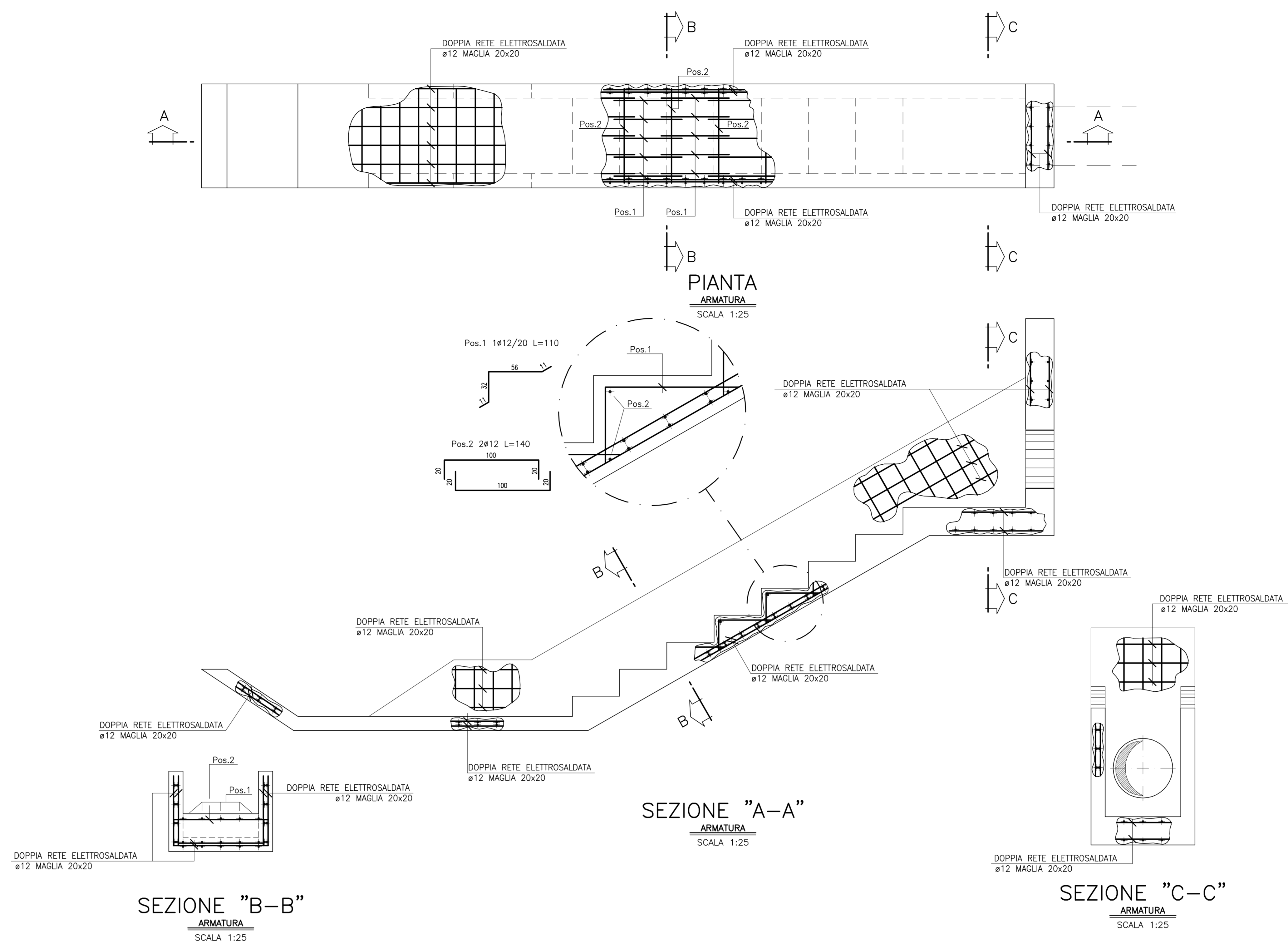
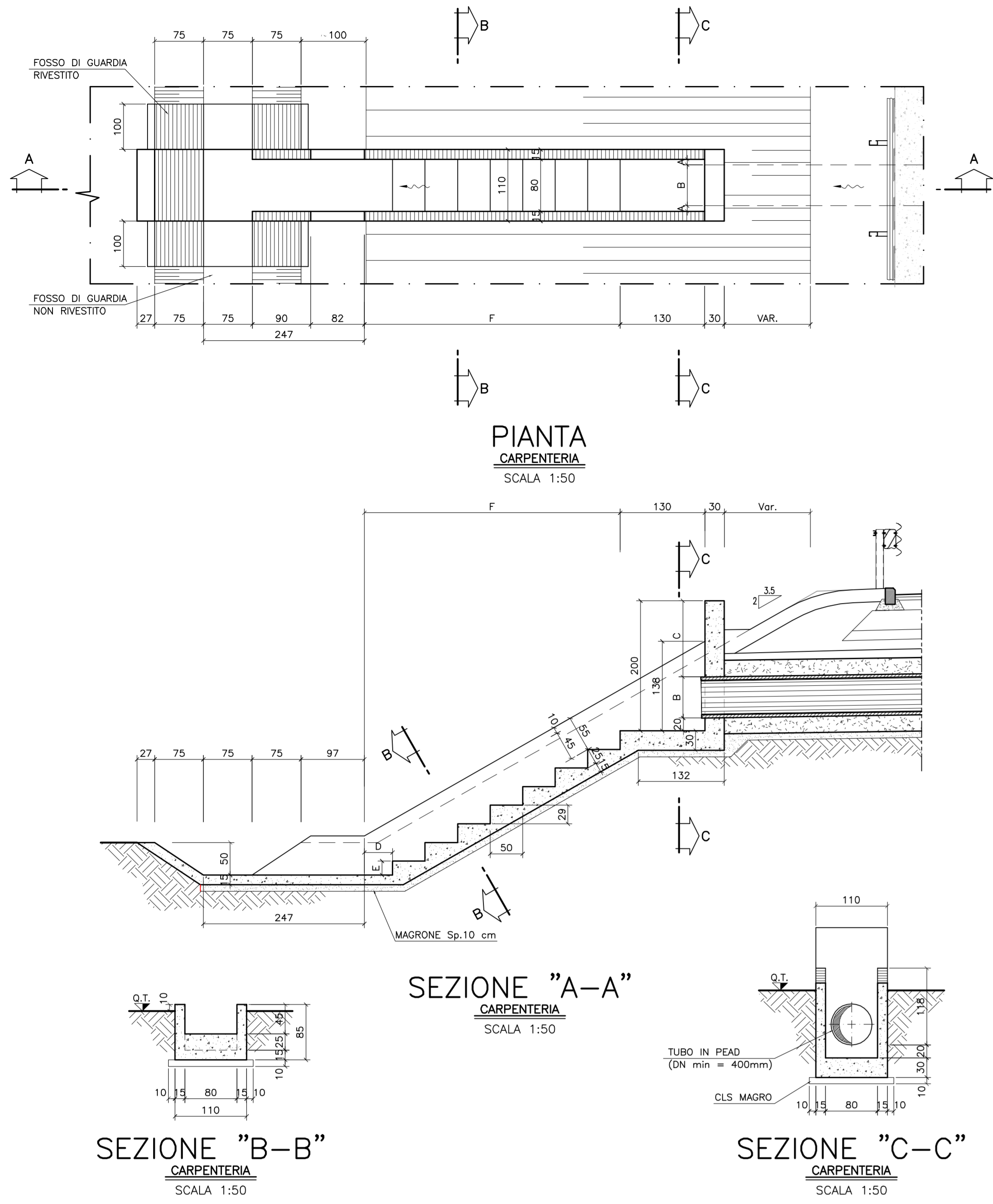
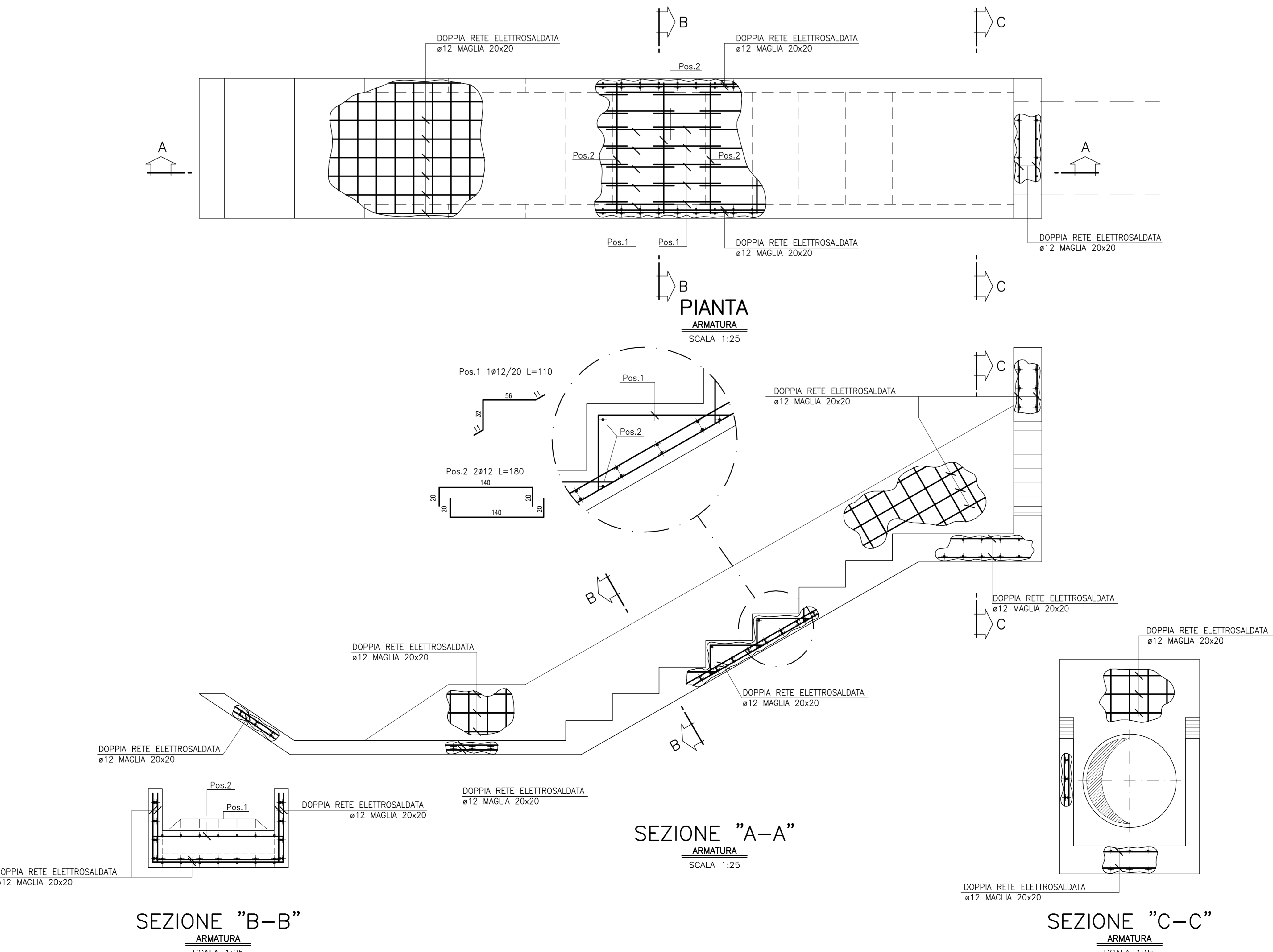
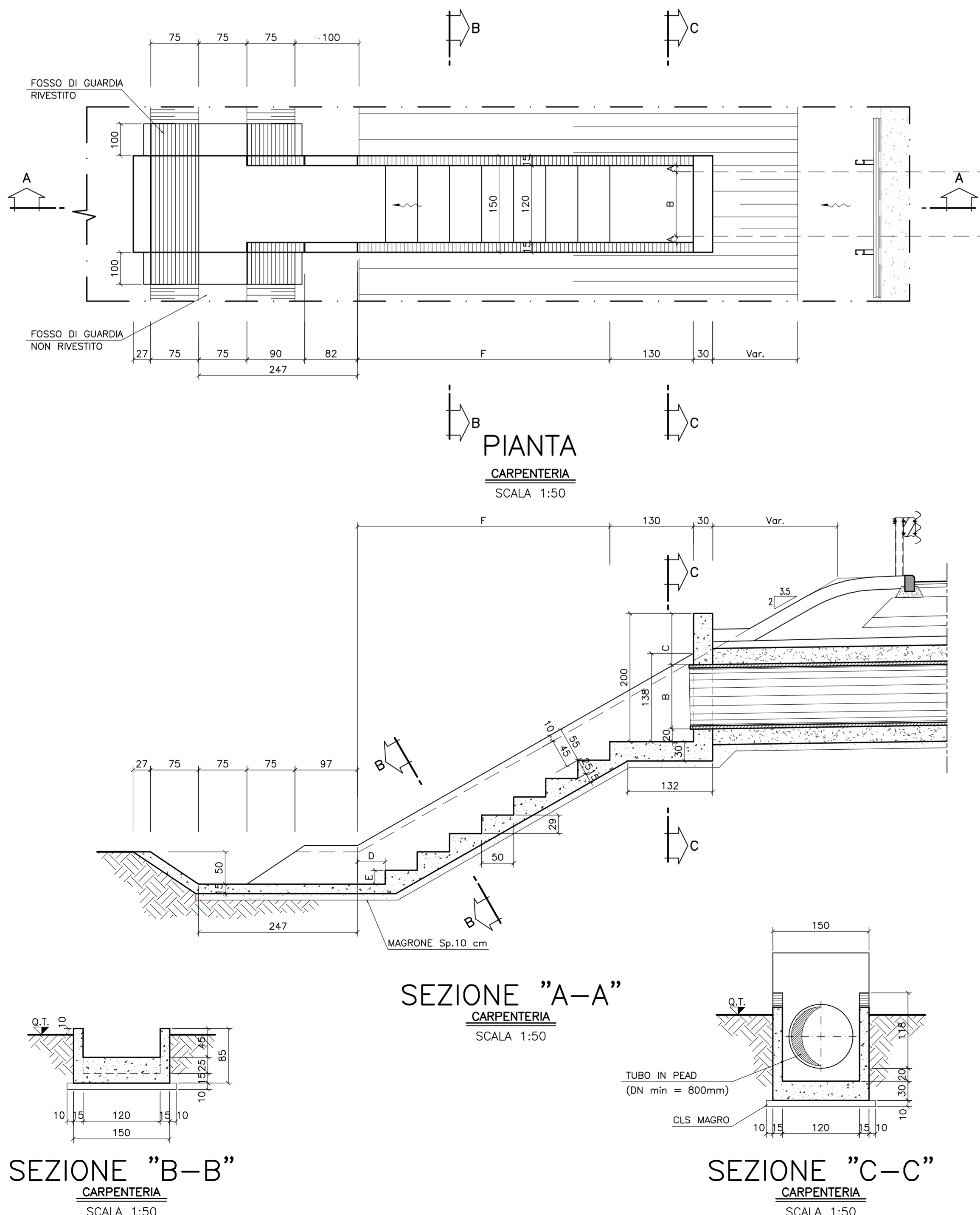


TABELLA MATERIALI	
SOTTOFONDAZIONI E RIEMPIENTI :	- CONGLOMERATO CEMENTIZIO DOSATO CON 150 Kg/mc DI CEMENTO TIPO 325
CALOTTAMENTI COLLETTORI :	- CONGLOMERATO CEMENTIZIO CON Rck>25MPa
OPERE IN C.A. :	- CONGLOMERATO CEMENTIZIO CON Rck>30 MPa - ACCIAIO IN BARRE AD ADERENZA MIGLIORATA CONTROLLATO IN STABILIMENTO TIPO F6B44k
MANUFATTI PREFABBRICATI :	- TUBI: CONGLOMERATO CEMENTIZIO SECONDO UNI 9534 CLASSE 3 <sup>a</sup> GIUNTI A BICOCHERE - CANALIZZAZIONI E ACCESSORI: CONGLOMERATO CEMENTIZIO VIBRATO CON Rck>30 MPa - ARMATO CON RETE ELETTROSALDATA IN BARRE DI ACCIAIO AD ADERENZA MIGLIORATA CONTROLLATO IN STABILIMENTO TIPO F6B44k - CANALLETTA AD EMBRICE: CONGLOMERATO CEMENTIZIO CON Rck>25 MPa VIBRATO
DISPOSITIVI DI CORONAMENTO :	- CHIUSINI E GRIGLIE CARRABILI CON CONTROLTELAIO IN GHISA SFEROIDALE SECONDO UNI EN 124 - Classe D400 - GRIGLIE NON CARRABILI CON CONTROLTELAIO IN ACCIAIO ZINGATO A CALDO
SIGILLATURE :	- MALTA REOPLASTICA A RITIRO COMPENSATO

N.B. - PER I DETTAGLI NON STRETTAMENTE IDRAULICI GUARDARE TAVOLE SPECIFICHE  
- QUALORA FOSSE NECESSARIO PREVEDERE OPERE PROVVISORIALI PER LO SCAVO.

GRADONATURA DI IMMISSIONE COLLETTORI  $\varnothing 800/\varnothing 1000$  SU FOSSO DI GUARDIA



**SAT** Società Autostrada Tirrenica p.A.  
GRUPPO AUTOSTRADALE PER LITALIA S.p.A.  
**AUTOSTRADA (A12) : ROSIGNANO - CIVITAVECCHIA LOTTO 5B**  
TRATTO: FONTEBLANDA - ANSEDONIA  
**PROGETTO DEFINITIVO**  
INFRASTRUTTURA STRATEGICA DI PREMINENTE INTERESSE NAZIONALE

AU-CORPO AUTOSTRADALE		IDROLOGIA E IDRAULICA		SISTEMA DI DRENAGGIO CORPO AUTOSTRADALE	
PARTICOLARI COSTRUTTIVI					
TAVOLA 3 DI 5					
IL PROGETTISTA SPECIALISTICO Ing. Paolo De Paoli Ord. Ingg. Pavia N. 1739 RESPONSABILE UFFICIO DIR		IL RESPONSABILE INTERAZIONE PRESSIONI SPECIALISTICO Ing. Alessandro Ari Ord. Ingg. Milano N. 20015 CAPO PROGETTO		IL DIRETTORE TECNICO Ing. Massimiliano Giacobbi Ord. Ingg. Milano N. 20746	
WBS DIRETTORE codice contratto 121121409	RIFERIMENTO ELABORATO n. progetto IDR0142	DATA OTTOBRE 2016	REVISIONE n. 001	VISTO DEL COMMITTENTE 	
COORDINATORE GENERALE INIZIATIVA SAT Ing. Massimiliano Giacobbi Ord. Ingg. Milano N. 20746 CAPO COMMISSA		IL RESPONSABILE INTERAZIONE PRESSIONI SPECIALISTICO Ing. Alessandro Ari Ord. Ingg. Milano N. 20015 CAPO COMMISSA		VISTO DEL CONCESSIONARIO 	