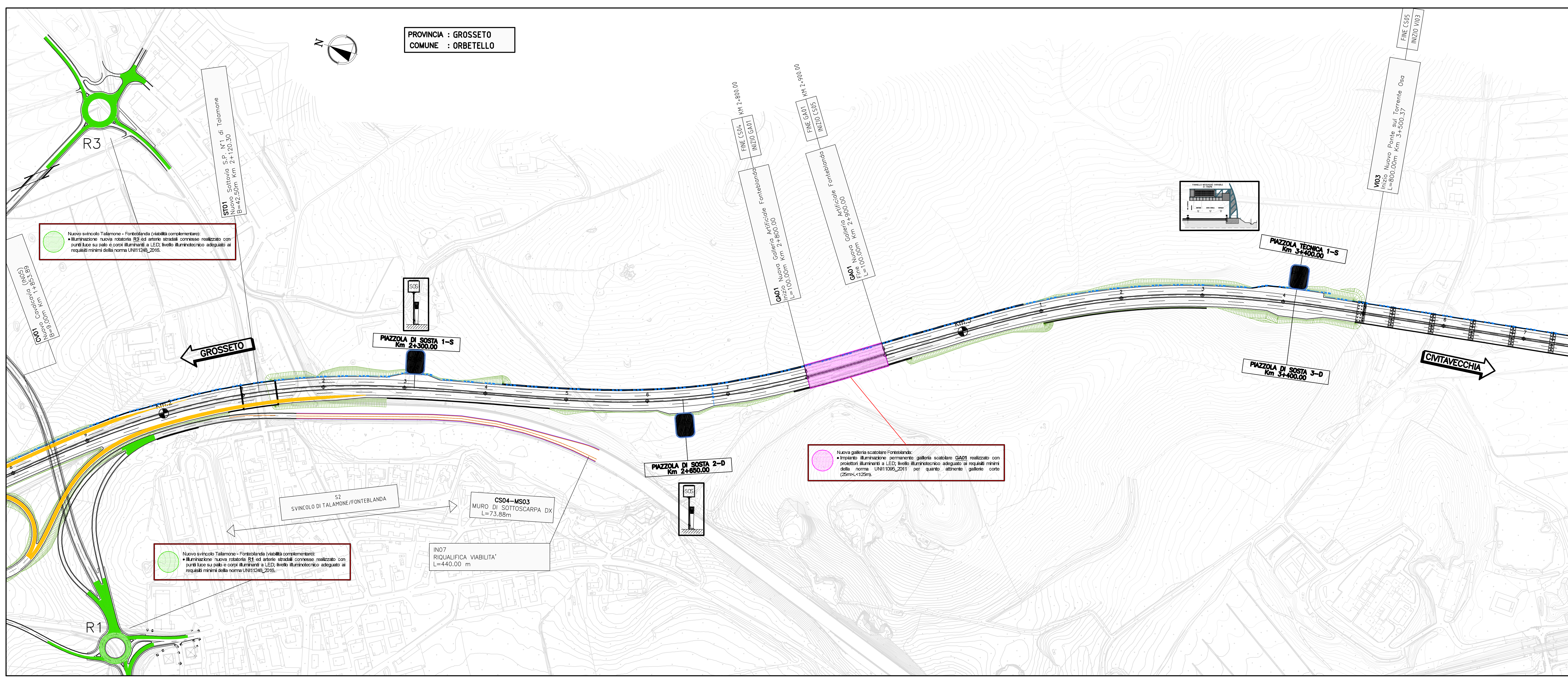
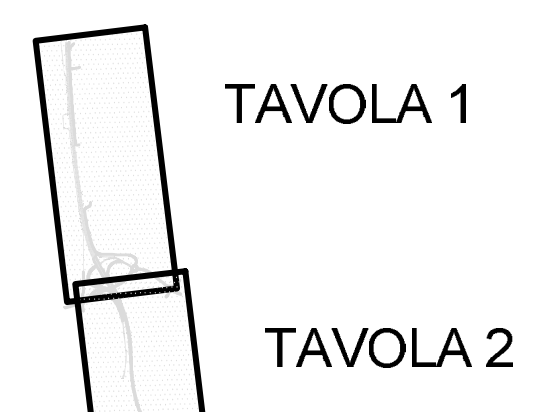


Pianta chiave



SAT Società Autostrada Tirrenica p.A.
GRUPPO AUTOSTRADALE PER L'ITALIA S.p.A.

AUTOSTRADA (A12) : ROSIGNANO – CIVITAVECCHIA
LOTTO 5B
TRATTO: FONTEBLANDA – ANSEDONIA
PROGETTO DEFINITIVO

INFRASTRUTTURA STRATEGICA DI PREMINENTE INTERESSE NAZIONALE

AU-CORPO AUTOSTRADALE
IMPIANTI ELETTROMECCANICI
PLANIMETRIA INQUADRAMENTO IMPIANTI DI PIATTAFORMA
TAVOLA 1 / TAVOLA 2
(DAL KM 0+000 AL KM 3+700)

IL PROGETTISTA SPECIALISTICO Ing. Luigi Schiavetta Ord. Ingg. Pisa N. 1272 RESPONSABILE UFFICIO NP		IL RESPONSABILE INTERPRETAZIONE Ing. Alessandro Ariani Ord. Ingg. Milano N. 20015 CAPO PROGETTO		IL DIRETTORE TECNICO Ing. Massimiliano Giacobbi Ord. Ingg. Milano N. 20746	
WBS — codice contratto — 121121409		RIFERIMENTO ELABORATO FILE n. progetto Rev. — IMP 010		DATA — OTTOBRE 2016 — SCALE: 1:5000	
spea ENGINEERING		COORDINATORE GENERALE INIZIATIVA SAT Ing. Massimiliano Giacobbi Ord. Ingg. Milano N. 20746 CAPO COMMISSA		ELABORAZIONE A CURA DI : ELABORAZIONE PROGETTATE A CURA DI : IL RESPONSABILE CAPO	
Atlantia		CONFERMATO A CURA DI :		IL RESPONSABILE CAPO	
VEDO DEL COMMITENTE SAT		VEDO DEL CONCESSIONARIO Società Autostrada Tirrenica p.A.			