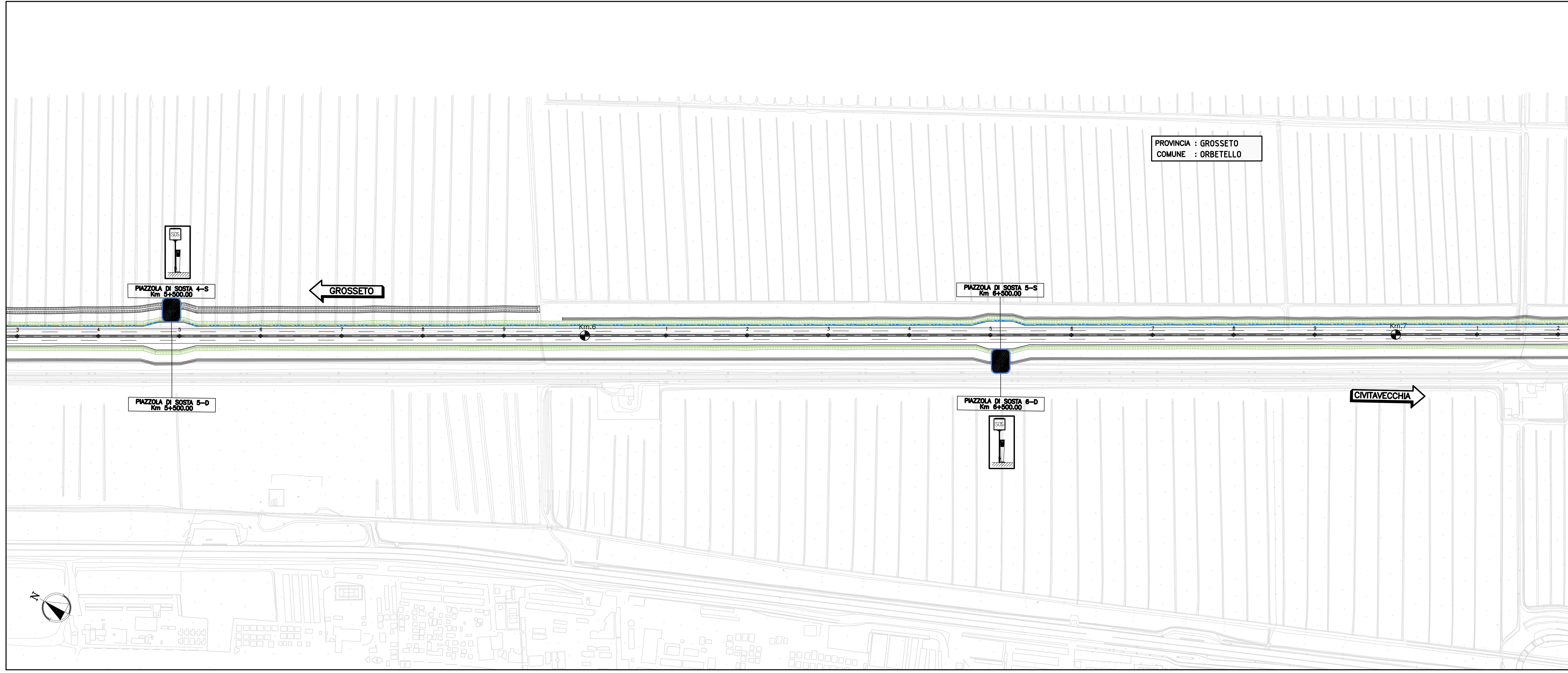
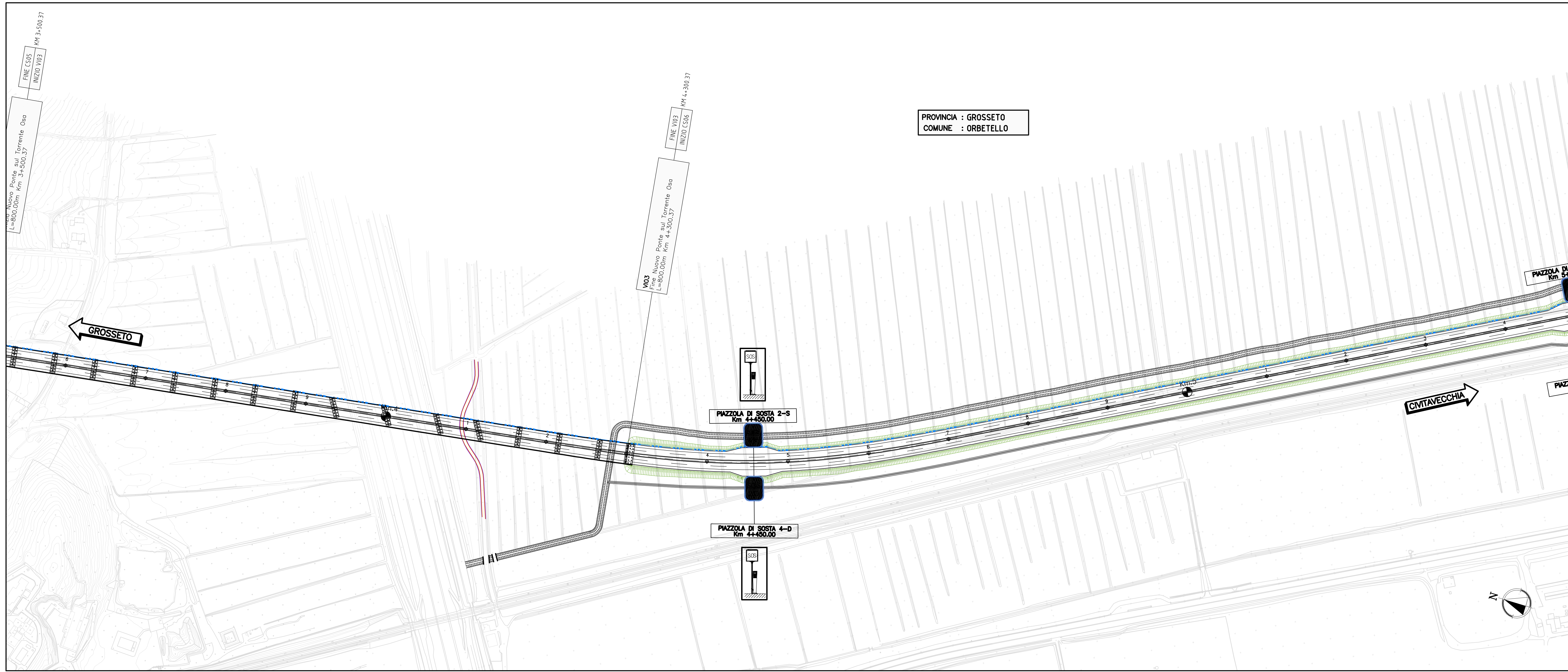
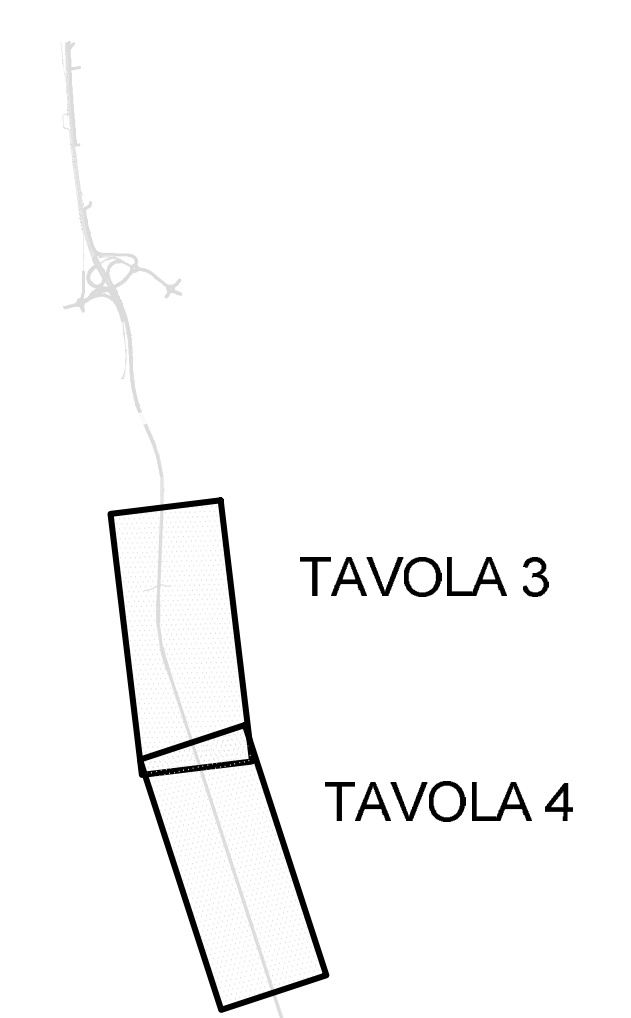


Pianta chiave



PROVINCIA : GROSSETO
COMUNE : ORBETELLO

PROVINCIA : GROSSETO
COMUNE : ORBETELLO

SAT Società Autostrada Tirrenica p.A.
GRUPPO AUTOSTRADALE PER L'ITALIA S.p.A.

AUTOSTRADA (A12) : ROSIGNANO – CIVITAVECCHIA
LOTTO 5B

TRATTO: FONTEBLANDA – ANSEDONIA
PROGETTO DEFINITIVO

INFRASTRUTTURA STRATEGICA DI PREMINENTE INTERESSE NAZIONALE

AU-CORPO AUTOSTRADALE
IMPIANTI ELETTROMECCANICI

PLANIMETRIA INQUADRAMENTO IMPIANTI DI PIATTAFORMA
TAVOLA 3 / TAVOLA 4
(DAL KM 3+700 AL KM 7+200)

IL PROGETTISTA SPECIALISTICO Ing. Luigi Schiavetta Ord. Ingg. Pavia N. 1272 RESPONSABILE UFFICIO MP		IL RESPONSABILE INTERAZIONE PRESSIONI SPECIALISTICO Ing. Alessandro Art Ord. Ingg. Milano N. 20015 CAPO PROGETTO		IL DIRETTORE TECNICO Ing. Maximiliano Giacobbi Ord. Ingg. Milano N. 20746	
WBS codice contratto 12121409	RIFERIMENTO ELABORATO n. progetto IMP 011	DATA OTTOBRE 2016	REVISIONE COD	COORDINATORE GENERALE INIZIATIVA SAT Ing. Maximiliano Giacobbi Ord. Ingg. Milano N. 20746 CAPO COMMISSA	
spea ENGINEERING Atlantia		ELABORAZIONE GRAFICA A CURA DI : ELABORAZIONE PROGETTALE A CURA DI : IL RESPONSABILE GRAFICO		VISTO DEL COMMITTENTE SAT	