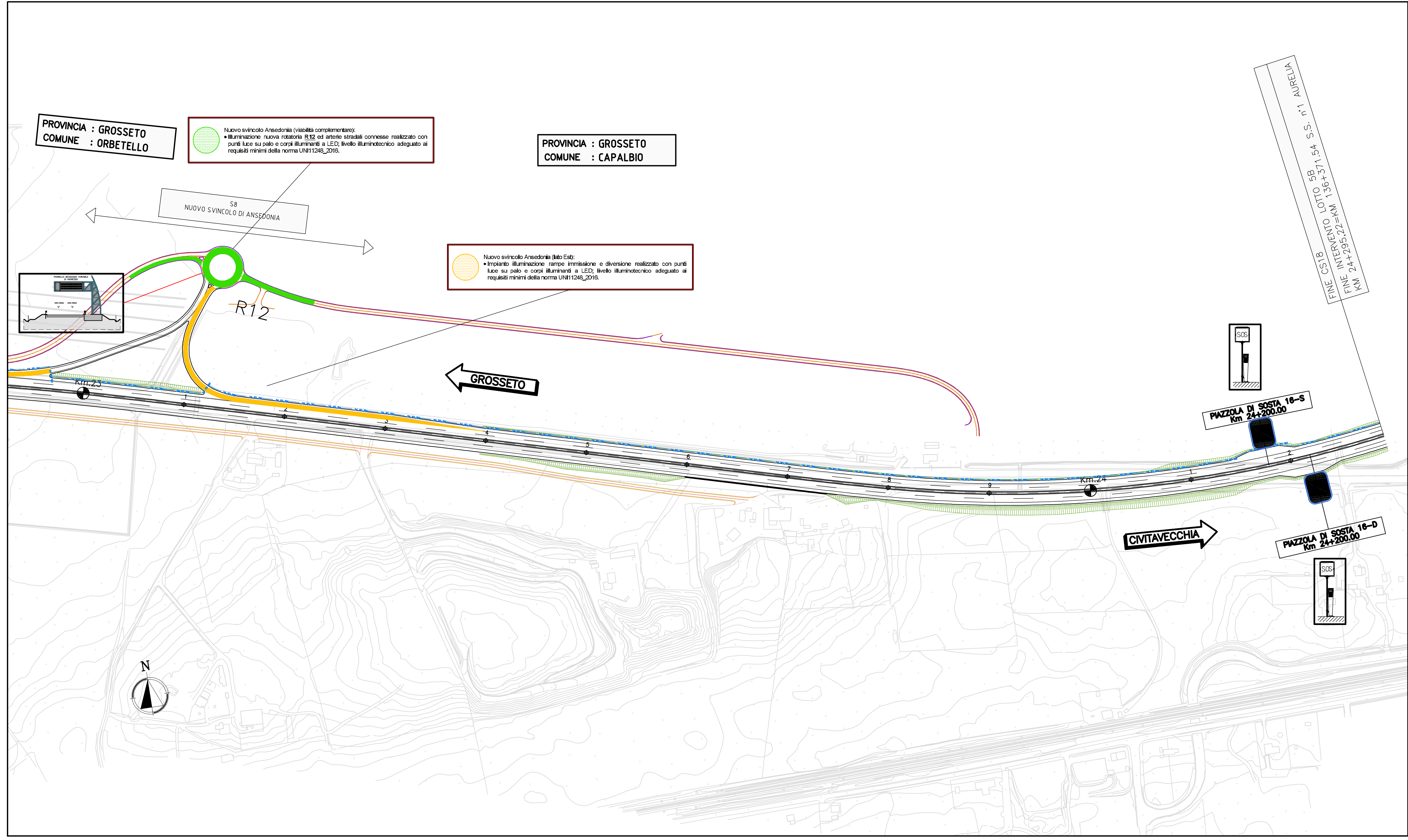


Pianta chiave



Legenda simboli identificativi apprestamenti di itinere e viabilità ordinaria

- Retinatura grafica identificativa di percorsi (rampe) di immissione o diversione a piattaforma autostradale e viabilità complementare a visibilità ordinaria, sottoposti ad impianti di copertura illuminotecnica realizzati con punti luce a palo con tecnologia LED e relativi accessori ed infrastrutture come da elementi tipologici descritti in altri elaborati di progetto.**
- Retinatura grafica identificativa di percorsi ed aree in viabilità ordinaria riqualificata e/o di nuova predisposizione, sottoposti ad impianti di copertura illuminotecnica realizzati con punti luce a palo con tecnologia LED e relativi accessori ed infrastrutture come da elementi tipologici descritti in altri elaborati di progetto.**
- Retinatura grafica identificativa di strutture scapolari di sottopasso a piattaforma autostradale riqualificata e/o di nuova predisposizione, sottoposti ad impianti di copertura illuminotecnica (permanente) realizzati con proiettori stradali con tecnologia LED e relativi accessori ed infrastrutture come da elementi tipologici descritti in altri elaborati di progetto.**
- Retinatura grafica identificativa di strutture scapolari (L < 125 m) in piattaforma autostradale, di nuova predisposizione, sottoposti ad impianti di copertura illuminotecnica (permanente) realizzati con proiettori stradali con tecnologia LED e relativi accessori ed infrastrutture come da elementi tipologici descritti in altri elaborati di progetto.**
- Retinatura grafica identificativa di strutture scapolari (125m > L < 500m) in piattaforma autostradale, di nuova predisposizione, sottoposti ad impianti di copertura illuminotecnica (permanente) realizzati con proiettori stradali con tecnologia LED e relativi accessori ed infrastrutture come da elementi tipologici descritti in altri elaborati di progetto. Sono altresì previsti ulteriori arredi tecnologici per la sicurezza degli utenti e l'esercizio funzionale della struttura (impianti TVCC - SCS - delineatori ottici vie di fuga).**
- Sinbologia identificativa di infrastruttura longitudinale di rete WAN da realizzarsi con cavo armato antiodore a 24 fibre ottiche monomodali previsto in posa mediante infrastruttura interna realizzata con tubo in polietilene 250 mm, poggiatesti di ancoramento a specifica TIM ed interesse di circa 500 m, giunzioni di linea con interesse indicativo 700 + 1000m, terminazione presso edifici tecnici ove dovranno essere resi disponibili gli apparati di trasmissione su rete geografica Gigabit (switch router layer 3) e rete LAN locale (switch layer 2).**
- Sinbologia identificativa di postazione per chiamata di soccorso ad uso utenti autostradali realizzata con apparati di ricezione telefonica su rete GSM.**
- Sinbologia identificativa di postazione di informatizzazione elettronica di itinere a supporto dell'utenza autostradale realizzata con struttura metallica di sostegno a pannello di messaggio variabile alfanumerico, pannello pittogramma LED full-color, sistema rilevamento traffico above ground con sensori RT doppia tecnologia, sistema TVCC. Completa di modulo shelter prefabbricato per il ricovero delle apparecchiature di alimentazione e telesegnale funzionale da Centro Operativo remoto di controllo.**
- Sinbologia identificativa di postazione di informatizzazione elettronica in viabilità ordinaria complementare ad ingresso a piattaforma autostradale, prevista a supporto dell'utenza autostradale realizzata con struttura metallica di sostegno a pannello di messaggio variabile alfanumerico.**

SAT Società Autostrada Tirrenica p.A.
GRUPPO AUTOSTRADE PER L'ITALIA S.p.A.

AUTOSTRADA (A12) : ROSIGNANO – CIVITAVECCHIA
LOTTO 5B

TRATTO: FONTEBLANDA – ANSEDONIA
PROGETTO DEFINITIVO

INFRASTRUTTURA STRATEGICA DI PREMINENTE INTERESSE NAZIONALE

AU-CORPO AUTOSTRADALE			
IMPIANTI ELETTROMECCANICI			
PLANIMETRIA INQUADRAMENTO IMPIANTI DI PIATTAFORMA TAVOLA 13 / TAVOLA 14 E LEGENDA (DAL KM 21+400 AL KM 24+295)			
IL PROGETTISTA SPECIALISTICO Ing. Luigi Schiavetta Ord. Ingg. Pavia N. 1272	IL RESPONSABILE INTERPRETAZIONE PROIEZIONE SPECIALISTICA Ing. Alessandro Ari Ord. Ingg. Milano N. 20015	IL DIRETTORE TECNICO Ing. Massimiliano Giacobbi Ord. Ingg. Milano N. 20746	
RESPONSABILE UFFICIO MP	CAPO PROGETTO	DATA OTTOBRE 2016	REVISIONE n. _____
WBS	REFERIMENTO ELABORATO	FILE	SCALE
12121409	IMP	016	1:5000
spea ENGINEERING	COORDINATORE GENERALE INDIRIZZA SAT Ing. Massimiliano Giacobbi Ord. Ingg. Milano N. 20746	ELABORAZIONE GRAFICA A CURA DI :	REVISIONE GRAFICA A CURA DI :
Atlantia	CAPO COMMISSIONE	ELABORAZIONE PROIEZIONE A CURA DI :	REVISIONE PROIEZIONE A CURA DI :
CONFERMA A CURA DI :	IL RESPONSABILE UFFICE	VEDO DEL COMMITTENTE	VEDO DEL CONCESSIONARIO