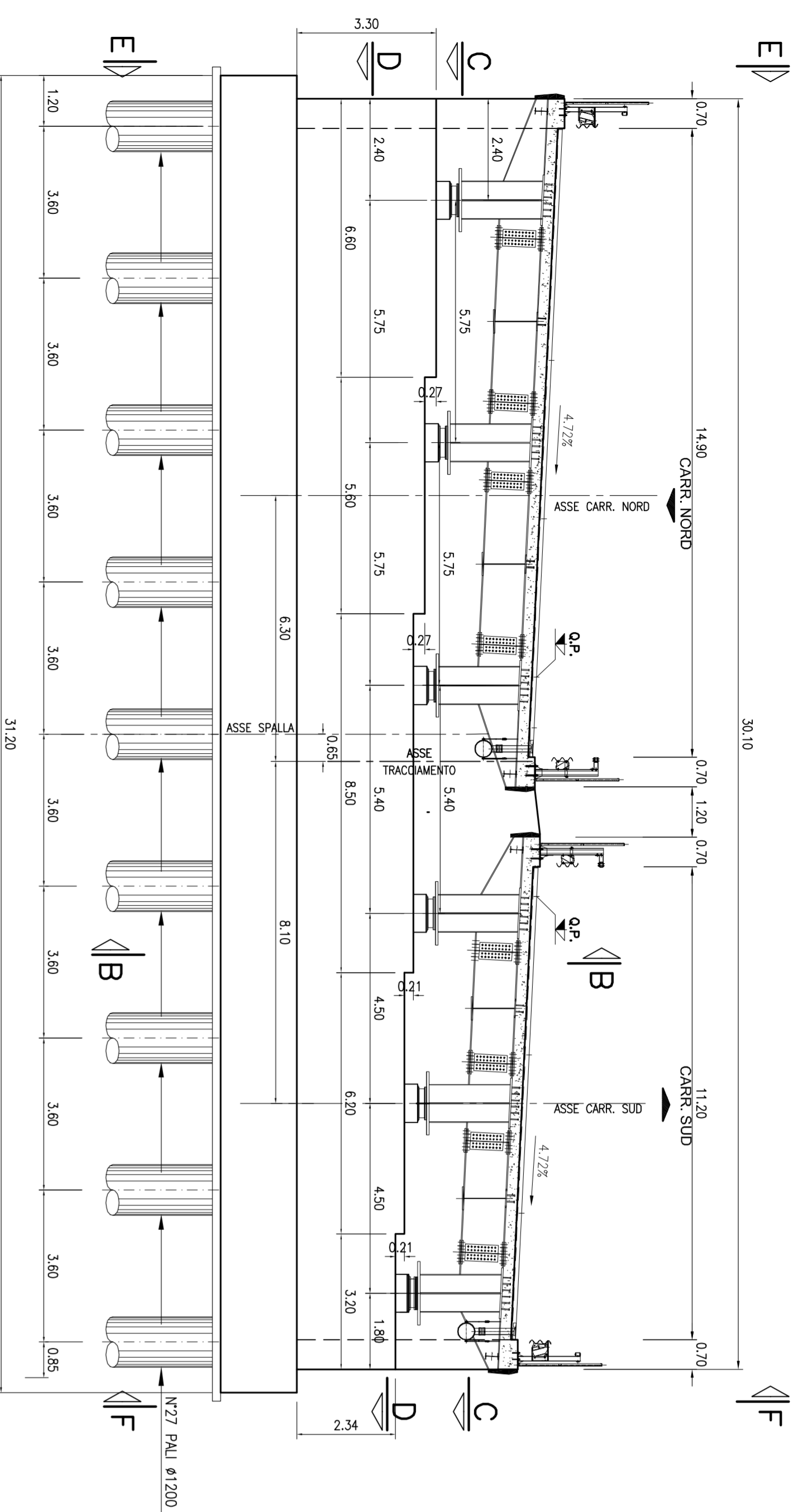
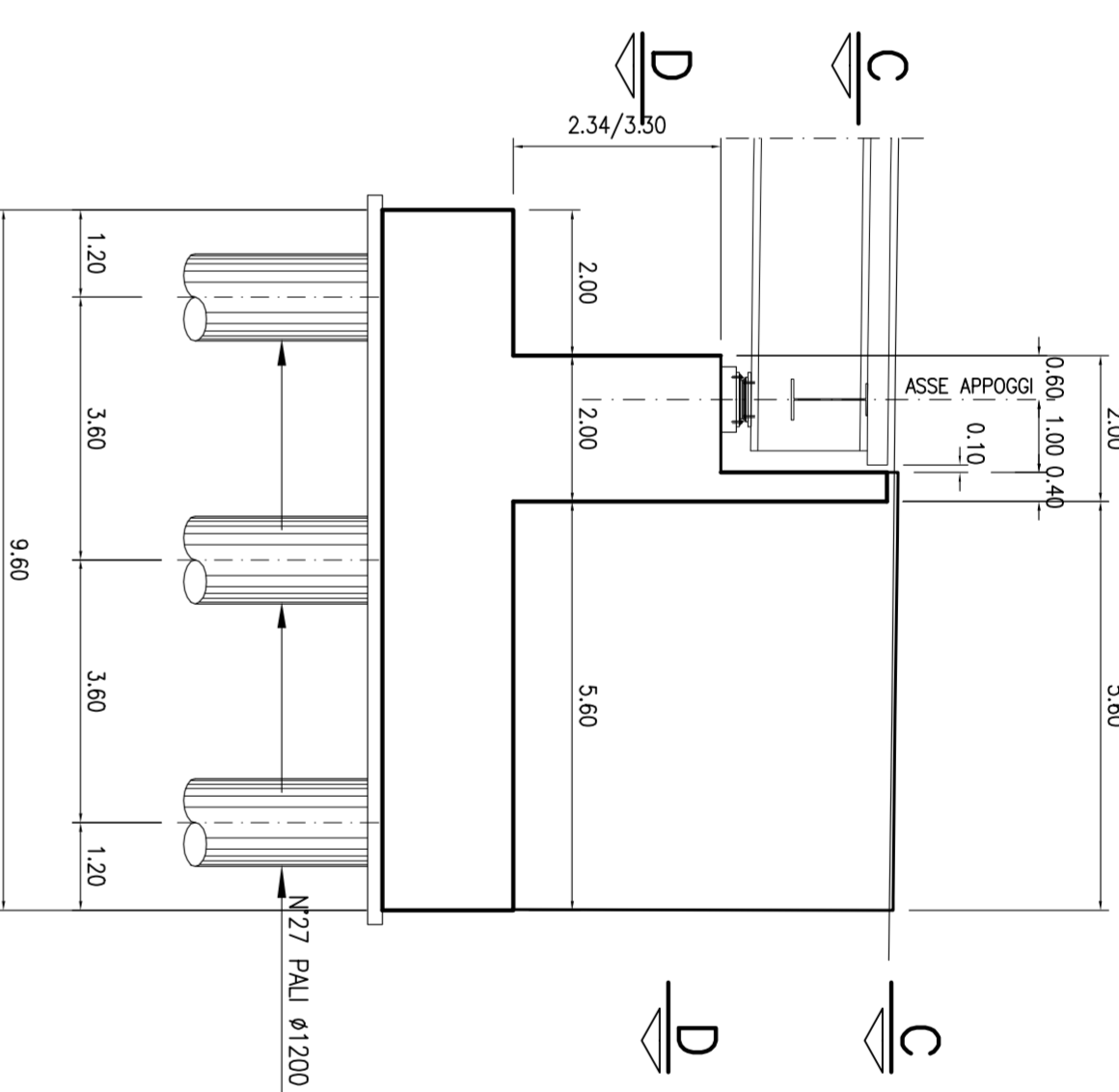


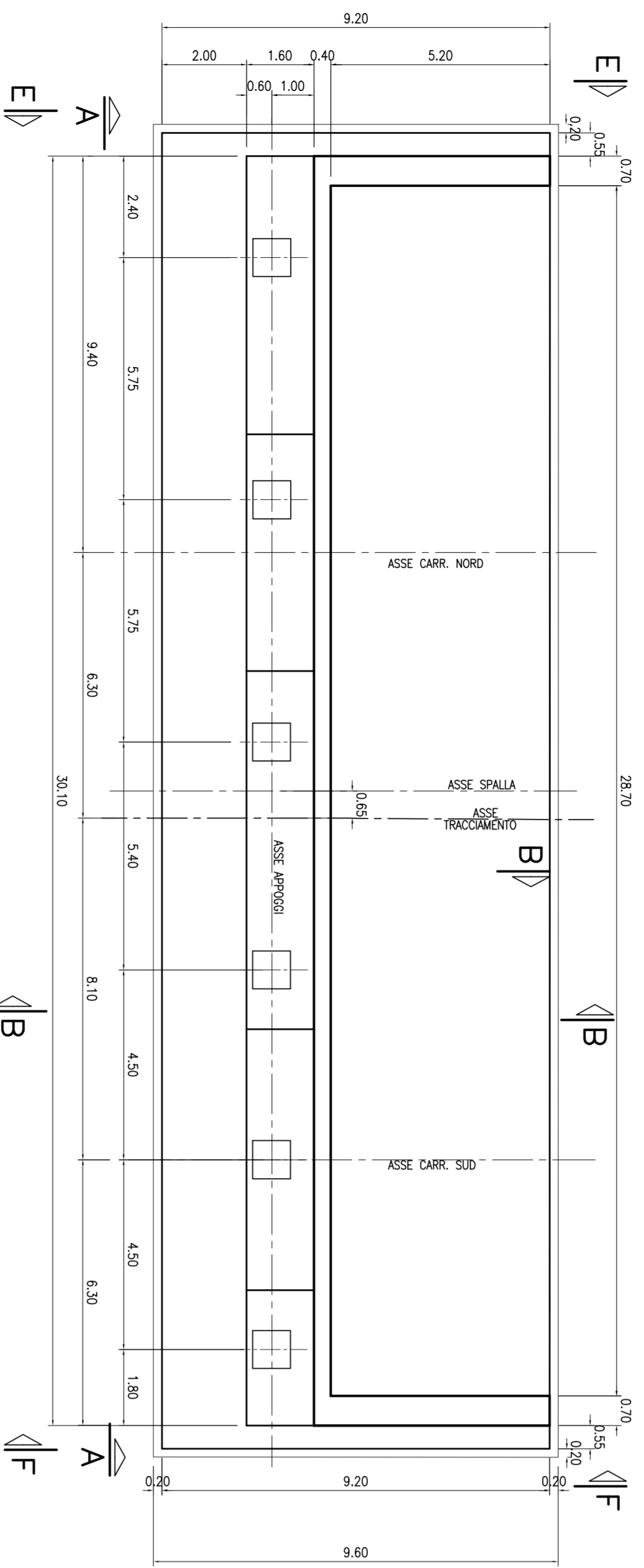
VISTA A-A scala (1:100)



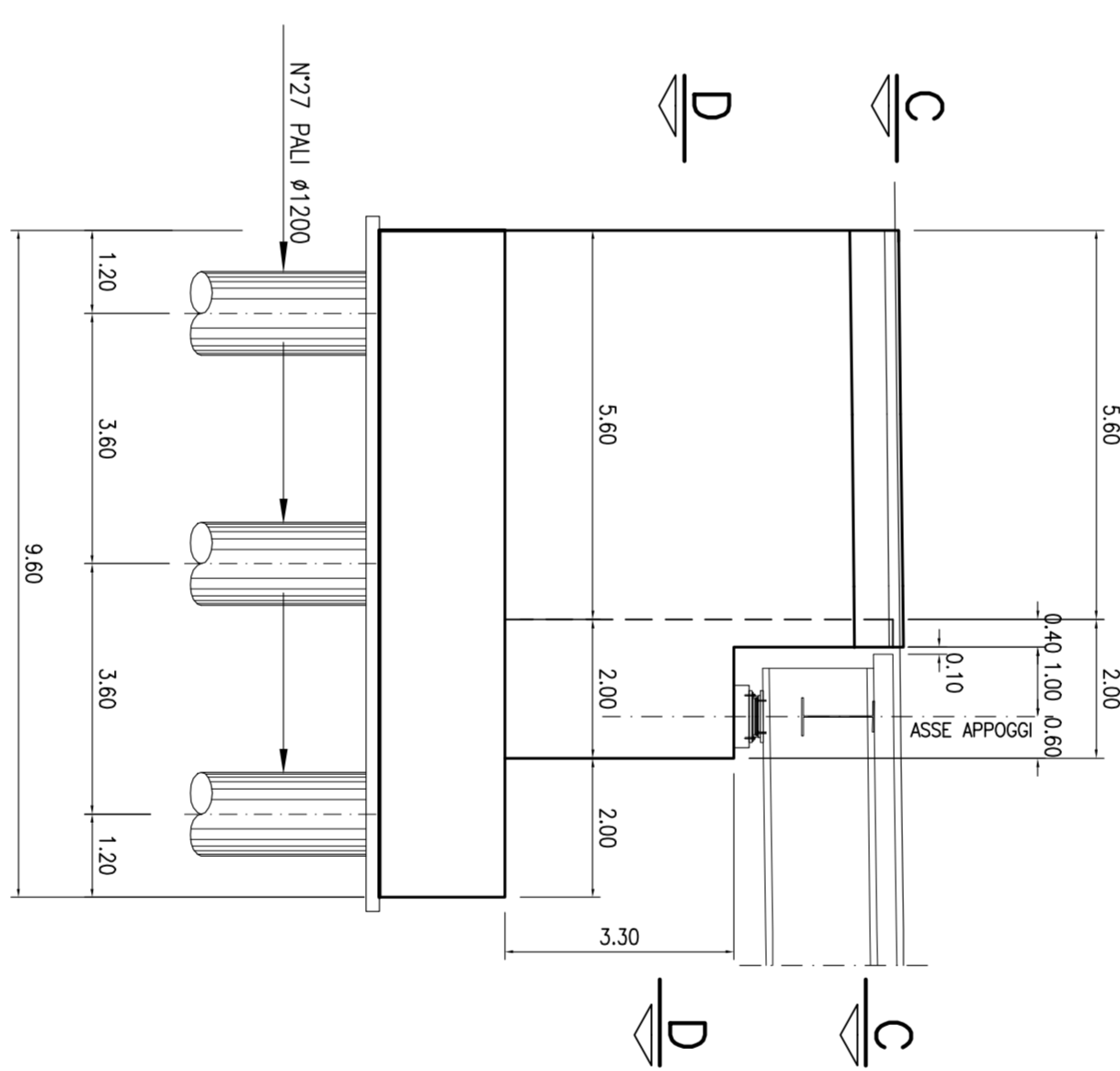
SEZIONE B-B scala (1:100)



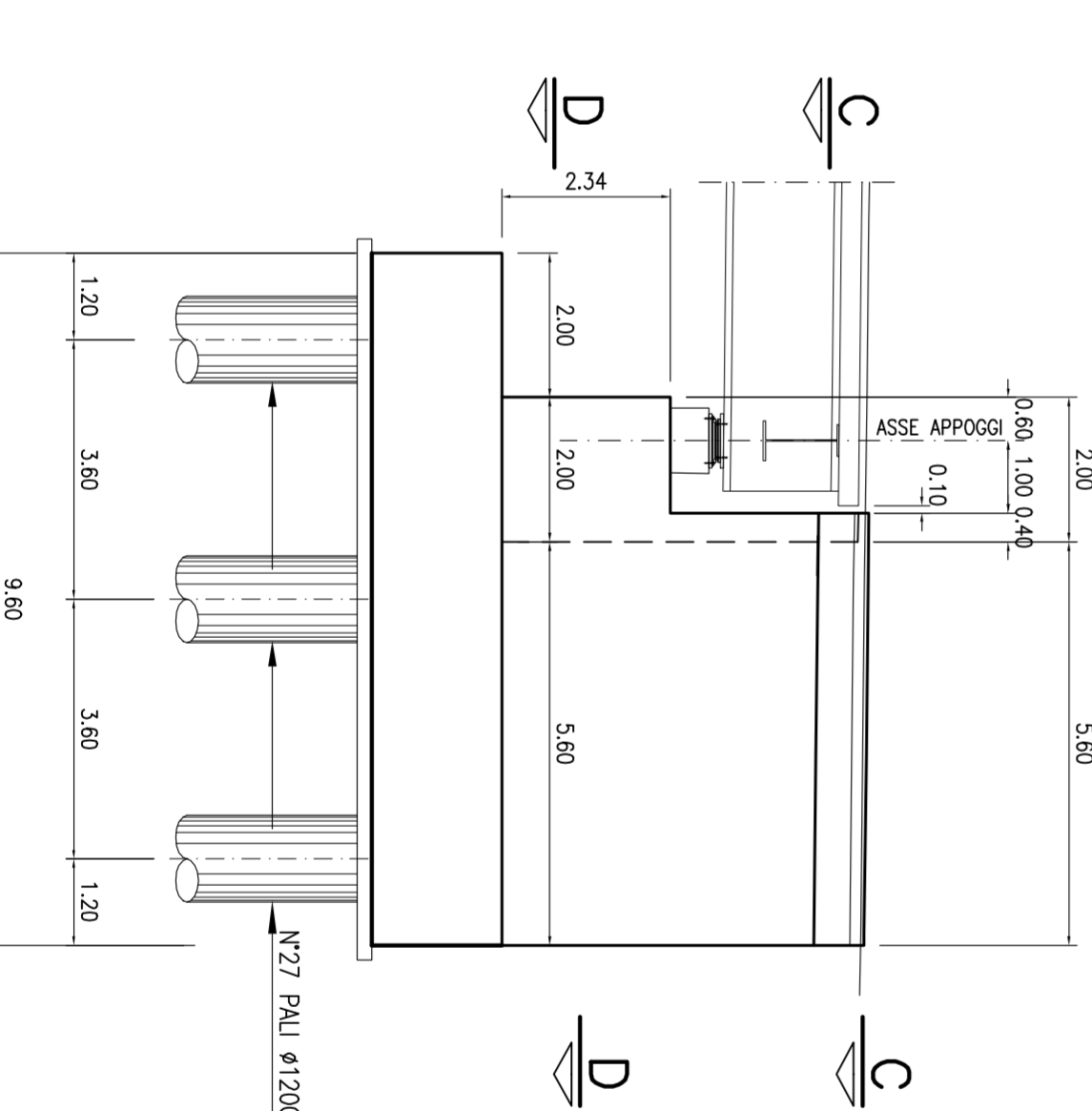
SEZIONE C-C scala (1:100)



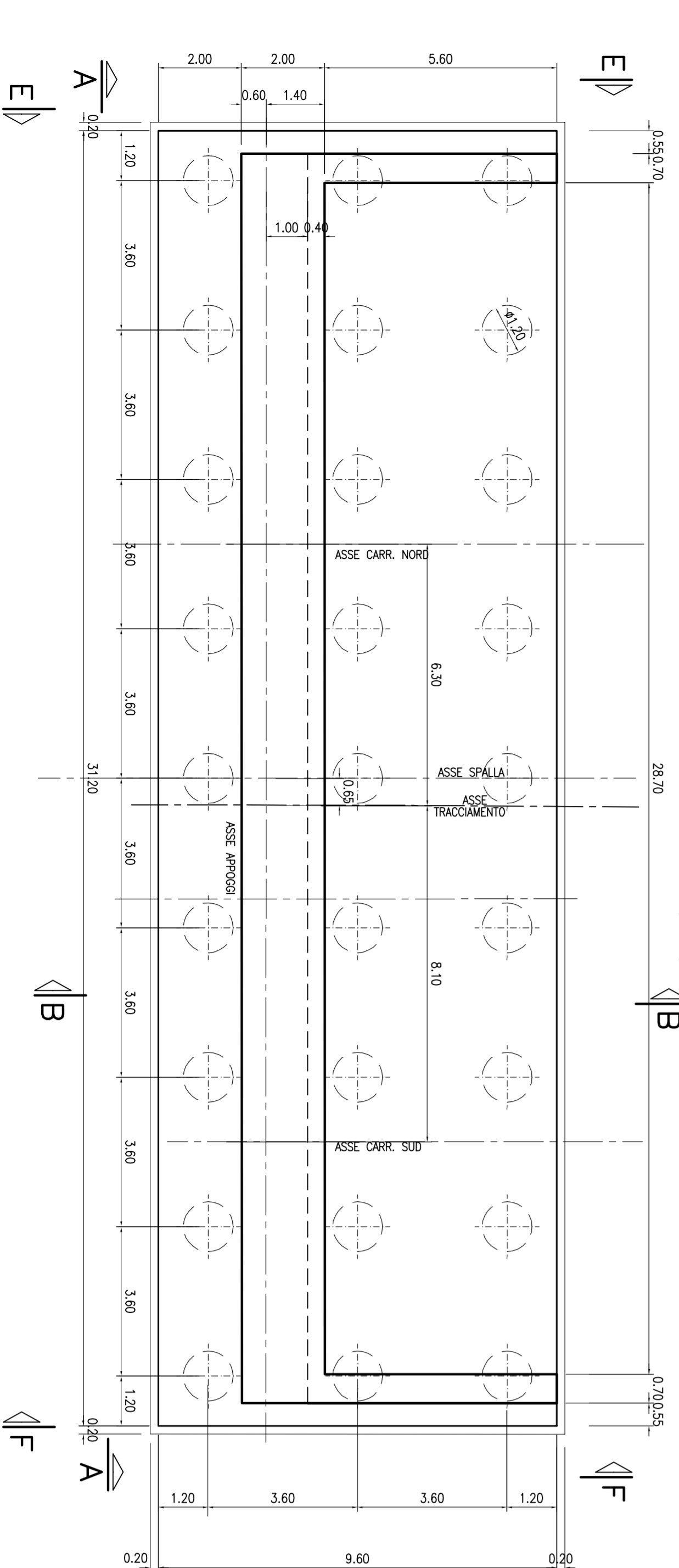
VISTA E-E scala (1:100)



SEZIONE F-F scala (1:100)



SEZIONE D-D scala (1:100)



Società Autostrada Tirrenica p.A.
GRUPPO AUTOSTRADALE PER L'ITALIA S.p.A.

AUTOSTRADA (A12) : ROSIGNANO – CIVITAVECCHIA
LOTTO 5B

TRATTO: FONTEBLANDA – ANSEDONIA
PROGETTO DEFINITIVO

INFRASTRUTTURA STRATEGICA DI PREMINENTE INTERESSE NAZIONALE

AU-CORPO AUTOSTRADALE

OPERE D'ARTE MAGGIORI

VIADOTTI E PONTI

VI 04 – Nuovo Viadotto sul Fiume Albegna

L=1210,00m. al Km. 9+583,19

Carpenteria spalla B

<p>IL PROGETTISTA STRUTTURISTA Ing. Lucio Ferrati Torricelli Ord. Ingeg. Decreto N. 2188 RESPONSABILE LAVORO STR.</p>	<p>IL RESPONSABILE LAVORAZIONE Ing. Alessandro Miti Ord. Ingeg. Milano N. 20015 CAPO PROGETTO</p>	<p>IL DIRETTORE TECNICO Ing. Massimiliano Giacchi Ord. Ingeg. Milano N. 20346</p>
--	--	--

<p>WBS</p>	<p>codice contratto</p>	<p>data</p>	<p>data</p>	<p>revisione</p>
<p>12121409</p>	<p>STR0043</p>	<p>1-1-2016</p>	<p>1-1-2016</p>	<p>1</p>

<p>COORDINATORE GENERALE INIZIATIVA SAT Ing. Massimiliano Giacchi Ord. Ingeg. Decreto N. 20346 CAPO COMITISSA</p>	<p>ELABORAZIONE A CURA DI: PROGETTISTE A CURA DI: IL RESPONSABILE</p>
--	--

<p>VASTO DEL COMMITTENTE</p>	<p>VASTO DEL CONCESSIONE</p>
------------------------------	------------------------------

IL PRESENTE DOCUMENTO HA SCOPO PURAMENTE INFORMATIVO E NON HA VALORE DI PROGETTO. IL CONCESSIONARIO STRUTTURISTA, IN TUTTI I CASI, È TENUTO A VERIFICARE IL CONTENUTO TECNICO DEL PROGETTO. IL CONCESSIONARIO STRUTTURISTA È RESPONSABILE DELLA VERIFICA E DELLA VALIDAZIONE DEL PROGETTO. IL CONCESSIONARIO STRUTTURISTA È RESPONSABILE DELLA VERIFICA E DELLA VALIDAZIONE DEL PROGETTO. IL CONCESSIONARIO STRUTTURISTA È RESPONSABILE DELLA VERIFICA E DELLA VALIDAZIONE DEL PROGETTO.