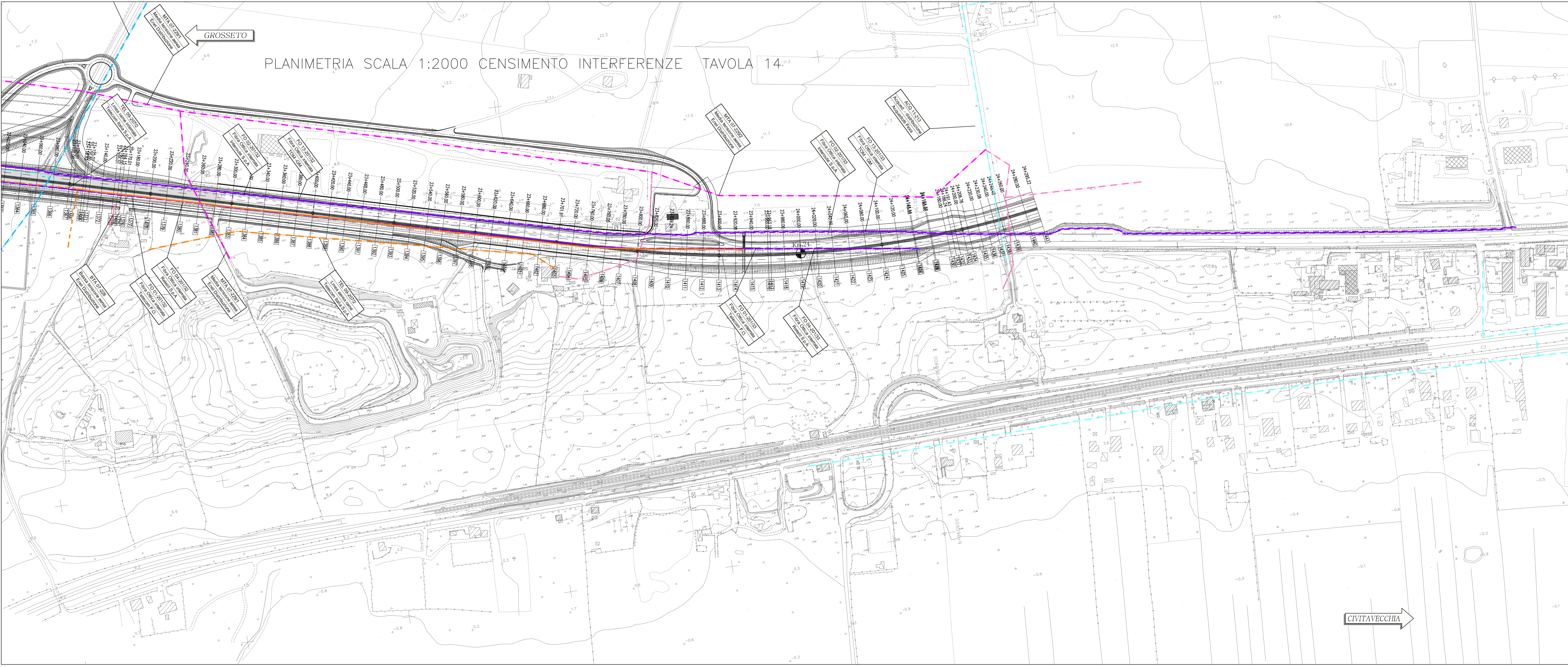
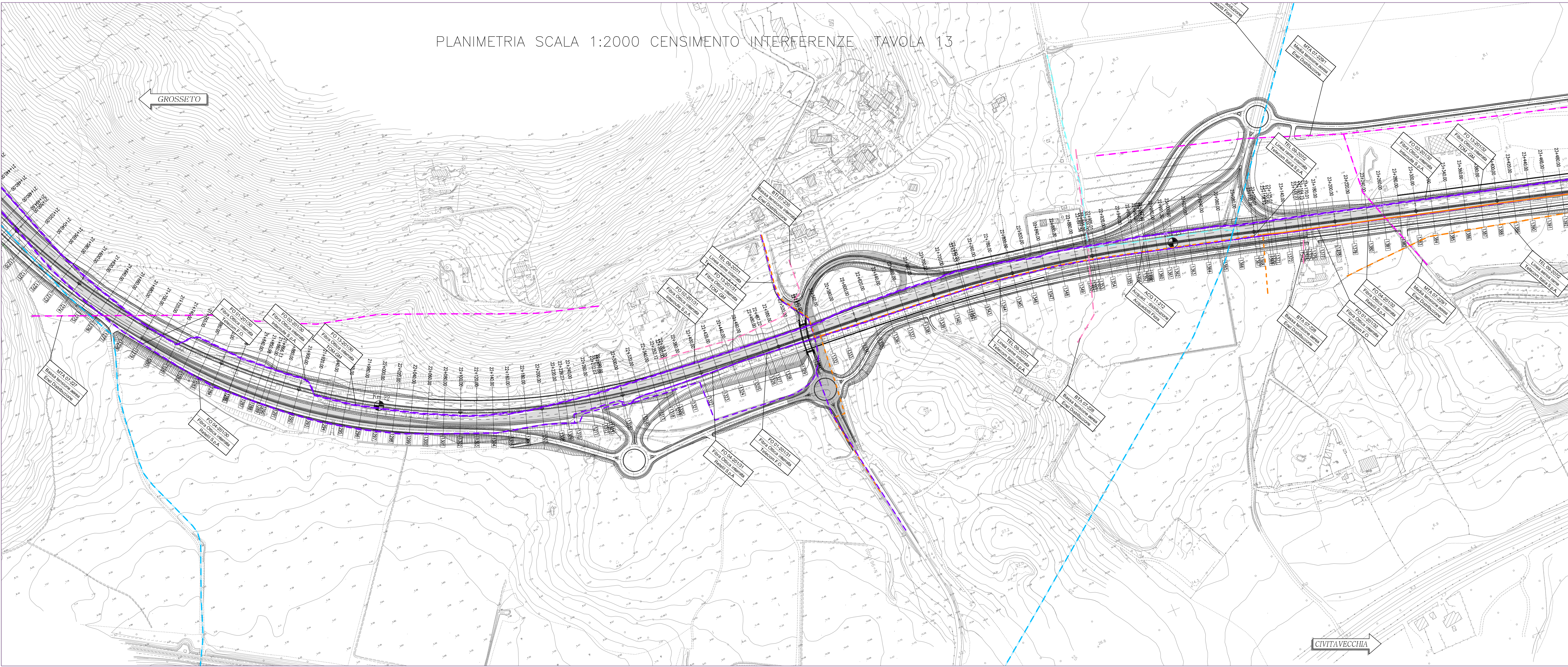


PLANIMETRIA SCALA 1:2000 CENSIMENTO INTERFERENZE TAVOLA 13



LEGENDA

- A1 - A1 Linee Elettriche B.T.
- A1 - A1 Linee Elettriche M.T.
- A1 - A1 Linee Elettriche A.T.
- A1 - A1 Pubblica illuminazione
- A1 - A1 Metanodotti
- A1 - A1 Acquedotti
- A1 - A1 Fognature
- A1 - A1 Linee Telefoniche
- A1 - A1 Fibra Ottica Telecom
- A1 - A1 Fibra Ottica Autostrade
- A1 - A1 Oleodotti
- A1 - A1 Ossigenodotti
- Impianto interferente da rimuovere o proteggere. Vedi scheda di rischiaratura



Società Autostrada Tirrenica p.A.
GRUPPO AUTOSTRADE PER ITALIA S.p.A.

AUTOSTRADA (A12) : ROSIGNANO – CIVITAVECCHIA
LOTTO 5B
TRATTO: FONTEBLANDA – ANSEDONIA
PROGETTO DEFINITIVO

INFRASTRUTTURA STRATEGICA DI PREMINENTE INTERESSE NAZIONALE

SOMME A DISPOSIZIONE
INTERFERENZE
PLANIMETRIA CENSIMENTO INTERFERENZE
Tav. 7/7

IL PROGETTISTA SPECIALISTICO P. L. Felice Caronchi Ord. Ing. Como N. 1087 RESPONSABILE OFFICIO ESC		IL RESPONSABILE INTEGRAZIONE PRESTAZIONE SPECIALISTICO Ing. Alessandro Aiti Ord. Ingg. Milano N. 20015 CAPO PROGETTO		IL DIRETTORE TECNICO Ing. Maximiliano Giacobbi Ord. Ingg. Milano N. 20746	
WBS codice contratto 121121409	RIFERIMENTO ELABORATO n. progetto ESC 106	DATA LUGLIO 2016	REVISIONE n. 1	DATA OTTOBRE 2016	REVISIONE n. 1
COORDINATORE GENERALE INIZIATIVA SAT Ing. Maximiliano Giacobbi Ord. Ingg. Milano N. 20746 CAPO COMMESSA		COORDINATORE GENERALE A.C.M. S. I. LAVORAZIONE PROGETTAZIONE A.C.M. S. I. IL RESPONSABILE "SAT"		VISTO DEL CONCESSIONARIO 	
CONSULENZA A.C.M. S. I. 		VISTO DEL CONCESSIONARIO 		VISTO DEL CONCESSIONARIO 	

IL PRESENTE DOCUMENTO HA FINO' AD OGGI SEDEVA ARCHIVIATO SU INTERNET. IL SITO E' A PARTIRE DAL 2010 E' STATO TRASFERITO SU WWW.A12.IT. IL SITO E' STATO TRASFERITO SU WWW.A12.IT. IL SITO E' STATO TRASFERITO SU WWW.A12.IT. IL SITO E' STATO TRASFERITO SU WWW.A12.IT.