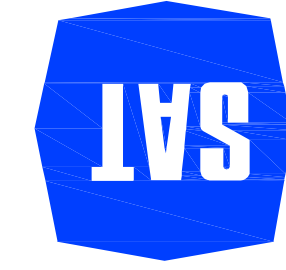
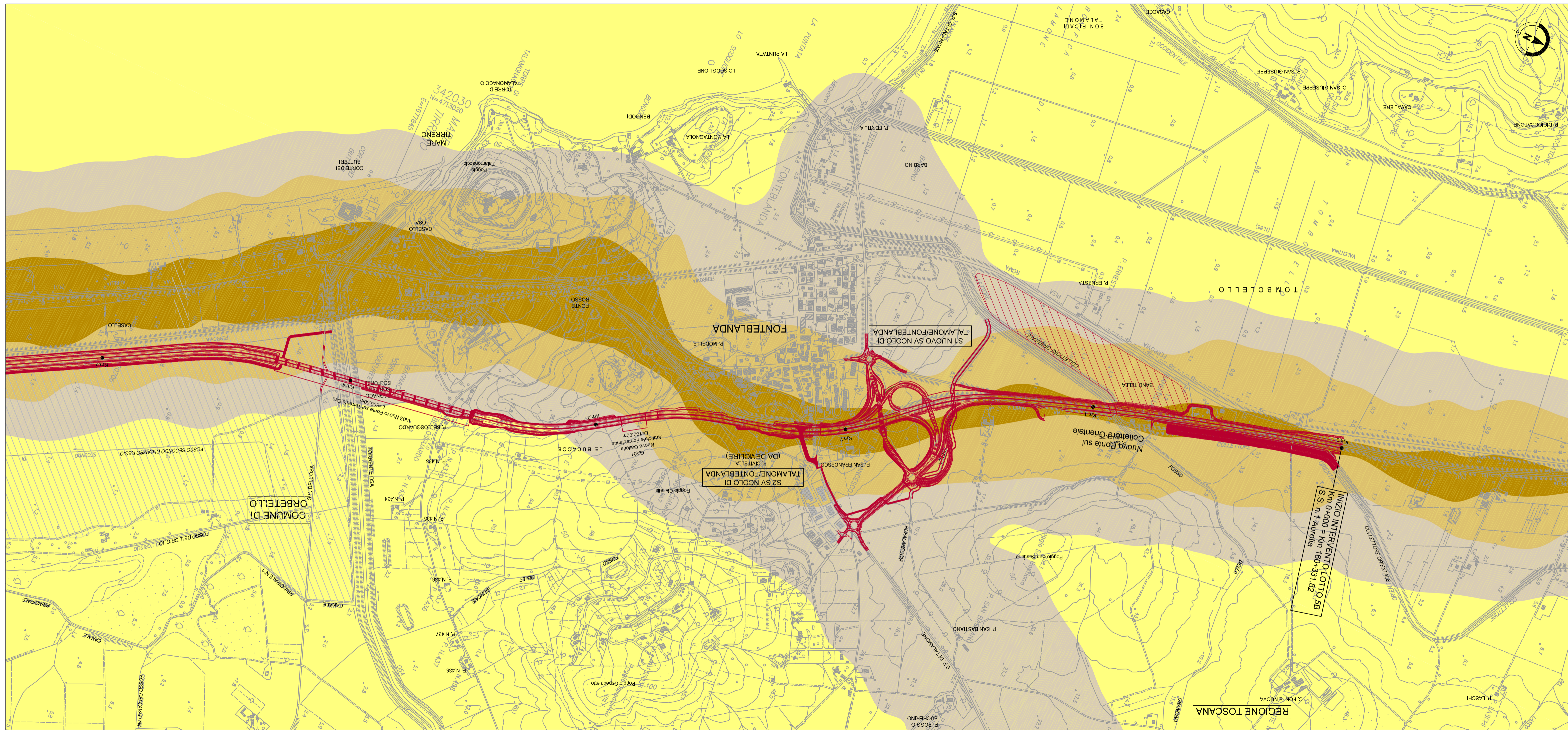
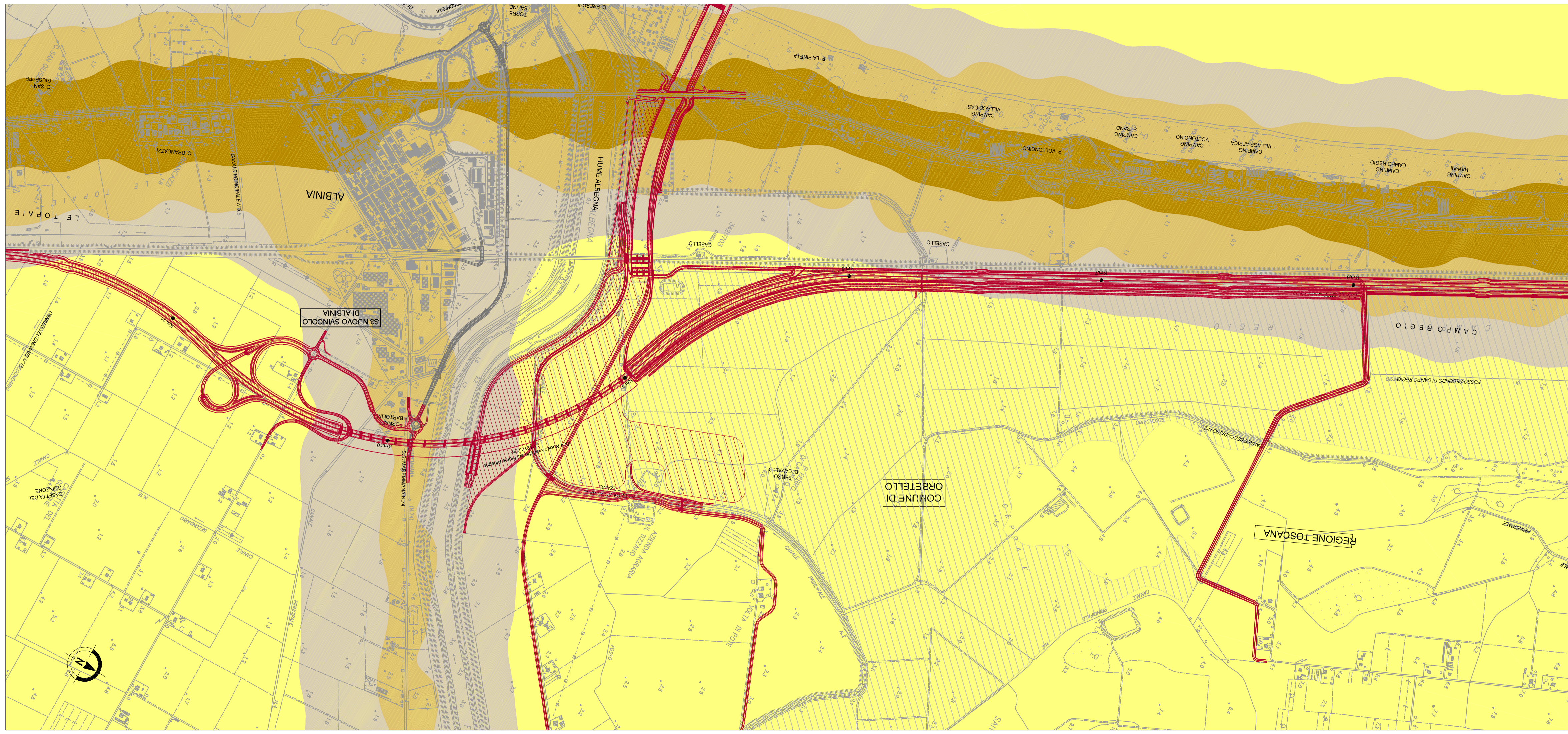
	
COORDINATORE GENERALE INIZIATIVA SAT Ing. Massimo Giosobbi Ord. Ing. Milano N. 20746		IL RESPONSABILE A CURA DI : ELABORAZIONE	
DATA: LUGLIO 2016		SCALE: 1:10.000	
REVISIONE:		WBS:	
IL DIRETTORE TECNICO Ing. Massimo Giosobbi Ord. Ing. Milano N. 20746		IL RESPONSABILE INTERAZIONE Ing. Davide Conti Ord. Ing. Milano N. 210333	
IL PROGETTISTA SPECIALISTICO Ing. Massimo Giosobbi Ord. Ing. Milano N. 20746		IL RESPONSABILE INTERAZIONE Ing. Massimo Giosobbi Ord. Ing. Milano N. 20746	

**STUDIO DI IMPATTO AMBIENTALE**  
**QUADRO DI RIFERIMENTO AMBIENTALE**  
**ATMOSFERA – CONCENTRAZIONI PM 2,5 AL 2030**  
**OPZIONE ZERO**  
**TAV. 1/2**

**INFRASTRUTTURA STRATEGICA DI PREMINENTE INTERESSE NAZIONALE**  
**PROGETTO DEFINITIVO**  
**TRATTO: FONTEBLANDA – ANSEDONIA**  
**LOTTO 5B**  
**AUTOSTRADA (A12) : ROSIGNANO – CIVITAVECCHIA**  
 Gruppo Autostrade per l'Italia S.p.A.  




**LEGENDA**

Concentrazioni PM 2.5

- 0 - 15
- 15 - 16
- 16 - 17
- >17

Progetto

Limiti comunali