

**LEGENDA**

**COMPLESSI IDROGEOLOGICI**

**COMPLESSO IDROGEOLOGICO A PERMEABILITÀ "MOLTO BASSA"**  
 Depositi quaternari continentali a prevalente costituzione argillosa, sciolti o scarsamente diagenizzati ("terre rosse" e depositi eluvio-colluviali; argille sabbiose lagunari). Sedimenti marini argillosi e argilloso-sabbiosi (Argille pioceniche). Permeabilità molto bassa, per porosità.

**COMPLESSO IDROGEOLOGICO A PERMEABILITÀ "BASSA"**  
 Formazioni rocciose costituite da alternanze litologiche a prevalente costituzione argillifica (flysch prevalentemente argillico-marnosi; Verrucano) o da litotipi scistosi della serie toscana (marna a posidonomya, scaglia e scisti policromi). Permeabilità molto bassa, per fratturazione.

**COMPLESSO IDROGEOLOGICO A PERMEABILITÀ "VARIABILE DA "BASSA A MEDIA"**  
 Depositi alluvionali attuali e recenti a prevalente costituzione limosa o costituiti da alternanze di litotipi a differenti granulometrie in cui la permeabilità complessiva è fortemente condizionata dalla prevalenza di materiali argilloso-limosi (terreni di bonifica; alluvioni limoso-sabbioso-argillose con rare intercalazioni ghiaiose). Permeabilità, per porosità, generalmente bassa con possibilità di incrementi localizzati nei livelli a granulometria relativamente più grossolana. Depositi deltizi e fluvio-lacustri costituiti prevalentemente da sabbie argillose o da conglomerati con percentuali significative di matrice fine, a permeabilità complessiva medio-bassa. Rocce diaspriane a permeabilità complessiva medio-bassa, per fratturazione. Depositi quaternari sciolti o scarsamente cementati (alluvioni ghiaioso-sabbioso-limoso dei corsi d'acqua principali o secondari e alluvioni antiche terrazzate di analogo costituzione granulometrica; sabbie di spiaggia o di duna ed altri depositi sabbiosi eolici, detriti di versante a matrice sabbioso-limosa prevalente); permeabilità media, per porosità.

**COMPLESSO IDROGEOLOGICO A PERMEABILITÀ "MEDIO-ELEVATA"**  
 Depositi dei terrazzi marini pleistocenici della costa laziale, costituiti da lenti di sabbie e conglomerati misti a materiale piroclastico, argille limoso-sabbiose, marna alternate a strati di calcare sabbioso conchigliare (panchina). La permeabilità, per porosità, è generalmente medio-elevata. Travertini, a permeabilità mista per porosità e fratturazione.

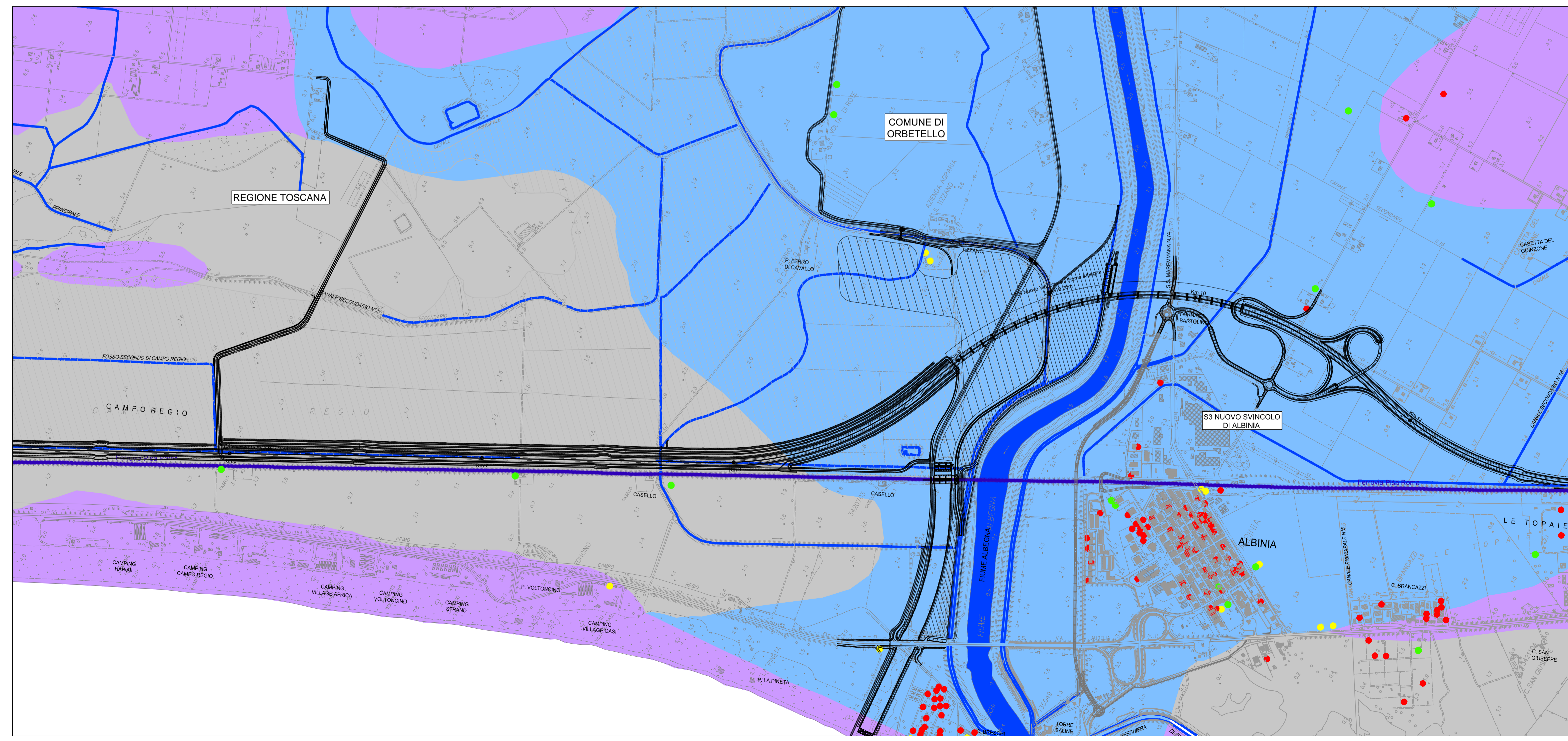
**COMPLESSO IDROGEOLOGICO A PERMEABILITÀ "ELEVATA"**  
 Formazioni rocciose permeabili per fratturazione (calcare massiccio, calcare stratificato, breccia calcarea, calcare nummulitico) o a permeabilità mista per porosità e fratturazione (calcare cavernoso).

**Captazioni idriche per fini idropotabili (ml 200) (D.Lgs. n° 285/90)**

- Pozzi per uso industriale
- Pozzi per uso irrigazione
- Pozzi per uso ittologico
- Pozzi per uso domestico
- Pozzi per scorte idriche e altri usi

Fonte: SIRA Toscana (Argat)

Progetto      Limiti comunali



**SAT** Società Autostrada Tirrenica p.A.  
 GRUPPO AUTOSTRADIE PER L'ITALIA S.p.A.

**AUTOSTRADA (A12) : ROSIGNANO – CIVITAVECCHIA**  
 LOTTO 5B

**TRATTO: FONTEBLANDA – ANSEDONIA**  
**PROGETTO DEFINITIVO**

INFRASTRUTTURA STRATEGICA DI PREMINENTE INTERESSE NAZIONALE

**STUDIO DI IMPATTO AMBIENTALE**  
**QUADRO DI RIFERIMENTO AMBIENTALE**  
**CARTA IDROGEOLOGICA**  
**TAV. 1/2**

<b>IL PROGETTISTA SPECIALISTICO</b> Ing. Davide Canali Ord. Ingg. Milano N. 210333 RESPONSABILE UFFICIO SUA	<b>IL RESPONSABILE INTEGRAZIONE PRESTAZIONI SPECIALISTICHE</b> Ing. Alessandro Aifi Ord. Ingg. Milano N. 20015 CAPO PROGETTO	<b>IL DIRETTORE TECNICO</b> Ing. Massimiliano Giacobbi Ord. Ingg. Milano N. 20746
--	---	---

WBS	RIFERIMENTO ELABORATO			FILE	DATA:	REVISIONE
—	DIRETTORE	N°Prog.	unità	ufficio	m. progressivo	Rev.
—	12121409	—	SUA	A0319	—	1
						1 OTTOBRE 2016

SCALA: 1:10.000

<b>COORDINATORE GENERALE INIZIATIVA SAT</b> Ing. Massimiliano Giacobbi Ord. Ingg. Milano N. 20746 CAPO COMMESSA	<b>ELABORAZIONE GRAFICA A CURA DI :</b> <b>ELABORAZIONE PROGETTUALE A CURA DI :</b>
CONSULENZA A CURA DI :	IL RESPONSABILE UNITÀ :
	Ing. Ferruccio Bucato

**VISTO DEL COMMITTENTE**      **VISTO DEL CONCEDENTE**

**SAT**      Ministero delle Infrastrutture e dei Trasporti

IL PRESENTE DOCUMENTO NON POTRÀ ESSERE COPIATO, RIPRODOTTO O ALTAMENTE PUBBLICATO, IN TUTTO O IN PARTE, SENZA IL CONSENSO SCRITTO DELLA SOC. AUTOSTRADE PER L'ITALIA S.P.A. OGNI UTILIZZO NON AUTORIZZATO SARA' PERSUASO A NORMA DI LEGGE. THIS DOCUMENT MAY NOT BE COPIED, REPRODUCED OR PUBLISHED, EITHER IN PART OR IN ITS ENTIRETY, WITHOUT THE WRITTEN PERMISSION OF SOC. AUTOSTRADE PER L'ITALIA S.P.A. UNAUTHORIZED USE WILL BE PROSECUTED BY LAW.