

**LEGENDA**

**Superfici artificiali**

- Aree residenziali e manufatti agricoli
- Aree industriali, artigianali o commerciali
- Aree estrattive, discariche e movimenti di terra
- Aree sportive e ricreative
- Reti stradali e ferroviarie e spazi accessori

**Superfici agricole**

- Seminativi
- Vigneti
- Oliveti
- Prati, pascoli e incolti
- Colture annuali associate a colture permanenti
- Sistemi colturali e particellari complessi
- Coltura in serra

**Vegetazione spontanea e/o originaria**

- Boschi autoctoni di latifoglie
- Vegetazione igrofila
- Aree a vegetazione erbacea, arbustiva in evoluzione
- Macchia mediterranea su cordoni dunali
- Rimboscimenti e/o boschi con presenza diffusa di essenze alloctone
- Bosco diradato

**Filari arborei e/o arbustivi**

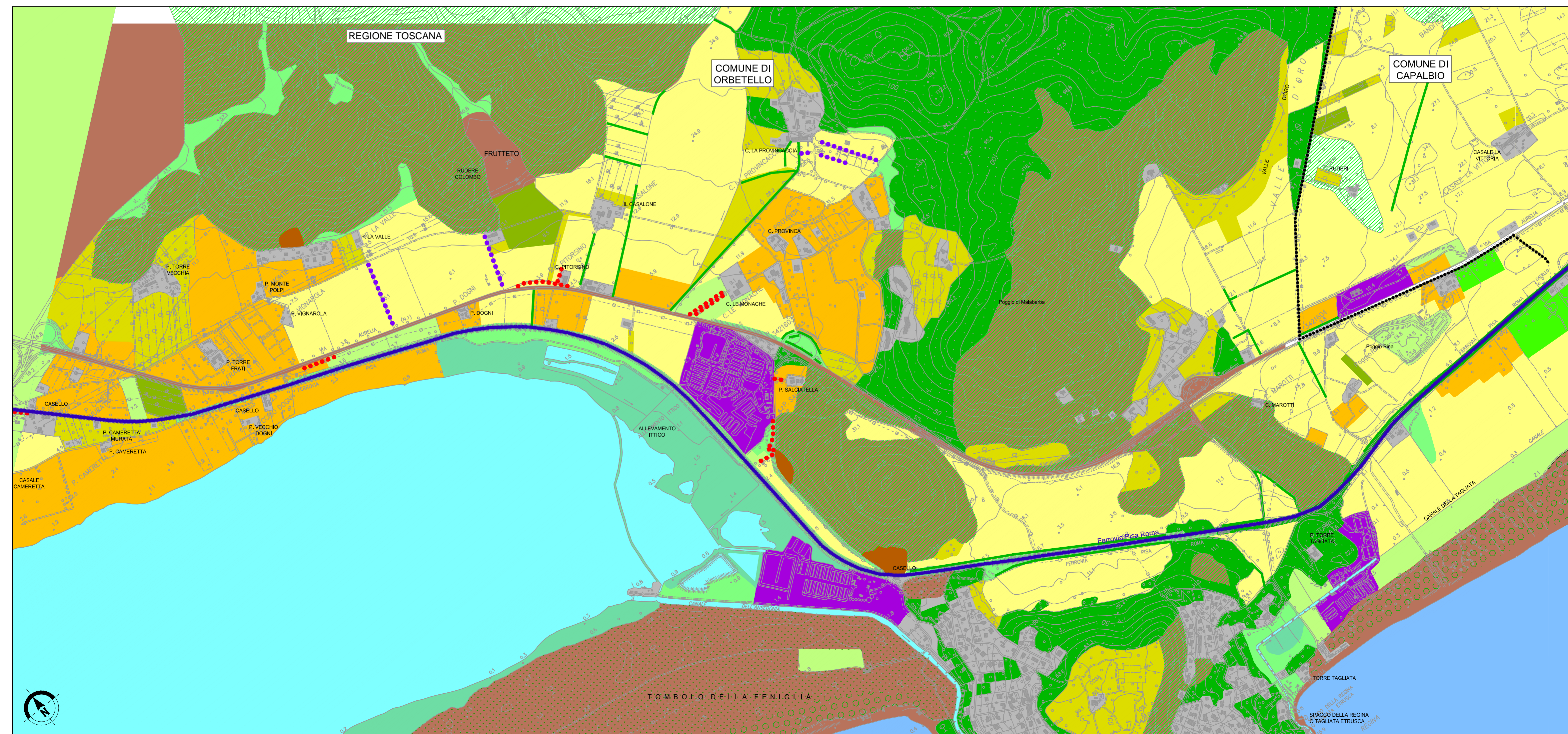
- Altri filari
- Filare di pino
- Filari di eucaliptus

**Acque**

- Corsi d'acqua e bacini d'acqua
- Acque marine
- Spiegia

**Progetto**

- Progetto
- Limiti comunali



**SAT** Società Autostrada Tirrenica p.A.  
GRUPPO AUTOSTRADE PER L'ITALIA S.p.A.

**AUTOSTRADA (A12) : ROSIGNANO – CIVITAVECCHIA**  
**LOTTO 5B**

**TRATTO: FONTEBLANDA – ANSEDONIA**  
**PROGETTO DEFINITIVO**

INFRASTRUTTURA STRATEGICA DI PREMINENTE INTERESSE NAZIONALE

**STUDIO DI IMPATTO AMBIENTALE**  
**QUADRO DI RIFERIMENTO AMBIENTALE**  
**CARTA DELL'USO DEL SUOLO E DELLA**  
**FISIONOMIA DELLA VEGETAZIONE**  
**TAV. 2/2**

<b>IL PROGETTISTA SPECIALISTICO</b> Ing. Davide Canali Ord. Ingg. Milano N. 210333 RESPONSABILE UFFICIO SUA	<b>IL RESPONSABILE INTEGRAZIONE PRESTAZIONI SPECIALISTICHE</b> Ing. Alessandro Alfì Ord. Ingg. Milano N. 20015 CAPO PROGETTO	<b>IL DIRETTORE TECNICO</b> Ing. Massimiliano Giacobbi Ord. Ingg. Milano N. 20746
--	---	---

WBS	RIFERIMENTO ELABORATO				DATA:	REVISIONE	
—	codice commessa	N. Prog.	unità ufficio	FILE n. progressivo	LUGLIO 2016	n.	data
—	12121409	—	—	SUA0326-1	1 OTTOBRE 2016	1	

<b>spea</b> INGENIERING Atlantia	<b>COORDINATORE GENERALE INIZIATIVA SAT</b> Ing. Massimiliano Giacobbi Ord. Ingg. Milano N. 20746 CAPO COMMESSA	<b>ELABORAZIONE GRAFICA A CURA DI :</b> ELABORAZIONE PROGETTUALE A CURA DI :
CONSULENZA A CURA DI :	ELABORAZIONE PROGETTUALE A CURA DI :	Ing. Ferruccio Bucato

**VISTO DEL COMMITTENTE**  
**SAT**

**VISTO DEL CONCEDENTE**  
Ministero delle Infrastrutture e dei Trasporti  
DEPARTAMENTO PER LE INFRASTRUTTURE, CALAMITÀ NATURALI E SPORADICHE  
— ATTIVITÀ DI PROTEZIONE NAZIONALE E COORDINAMENTO REGIONALE —

IL PRESENTE DOCUMENTO NON POTRÀ ESSERE COPIATO, RIPRODOTTO O ALTRIMENTI PUBBLICATO, IN TUTTO O IN PARTE, SENZA IL CONSENSO SCRITTO DELLA SOC. AUTOSTRADE PER L'ITALIA S.P.A. OGNI UTILIZZO NON AUTORIZZATO SARÀ PERSEGUITO A NORMA DI LEGGE.  
THIS DOCUMENT MAY NOT BE COPIED, REPRODUCED OR PUBLISHED, EITHER IN PART OR IN ITS ENTIRETY, WITHOUT THE WRITTEN PERMISSION OF SOC. AUTOSTRADE PER L'ITALIA S.P.A. UNAUTHORIZED USE WILL BE PROSECUTED BY LAW.