

LEGENDA

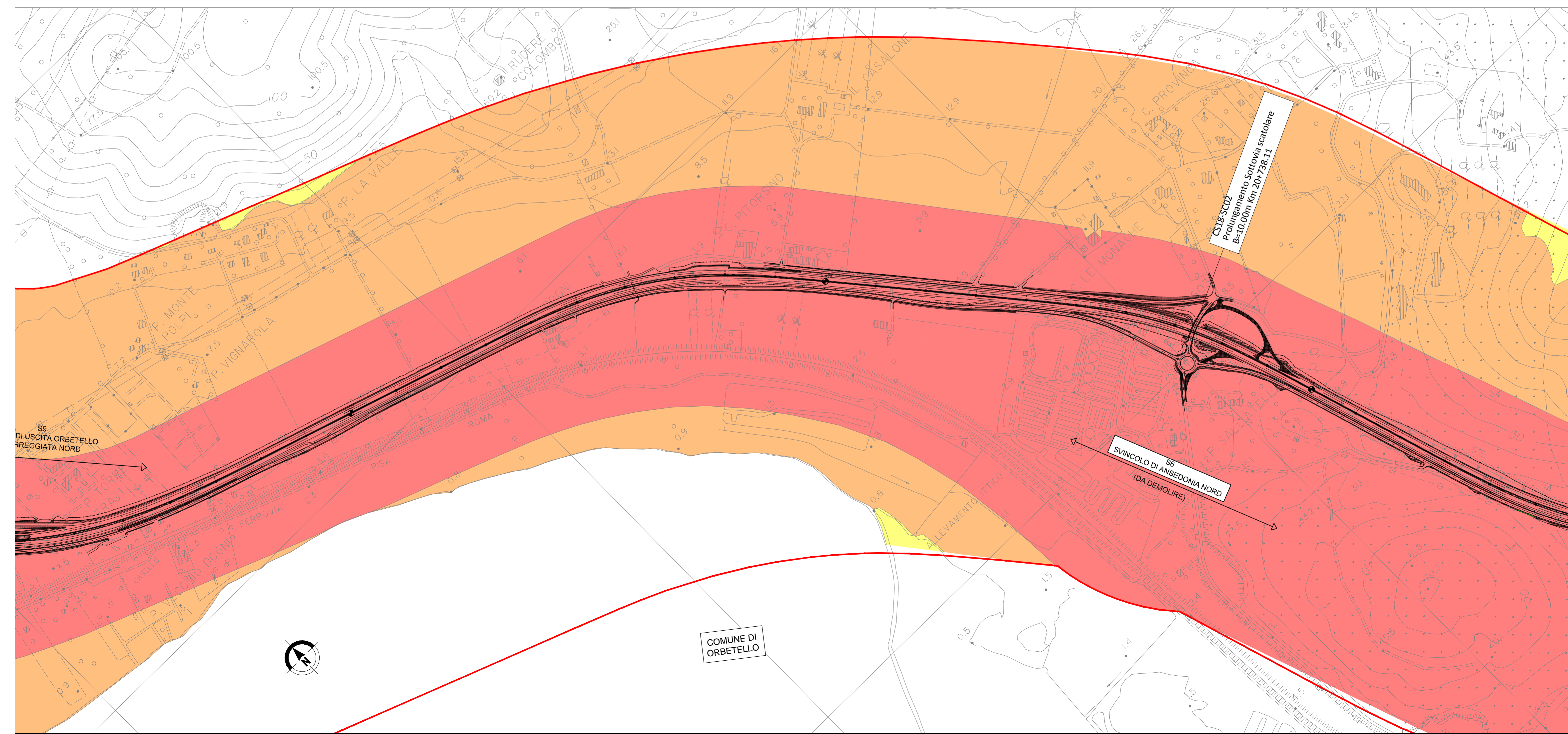
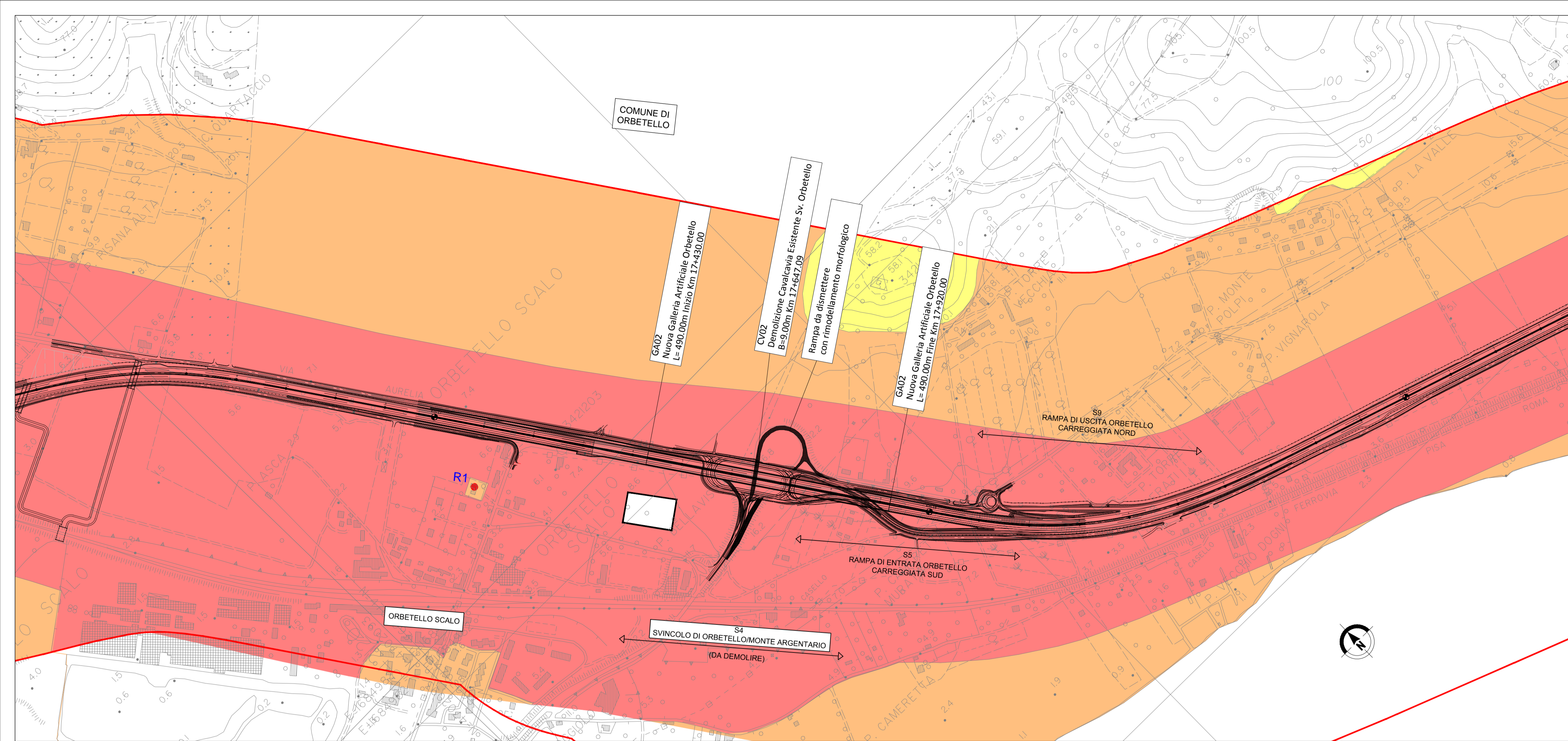
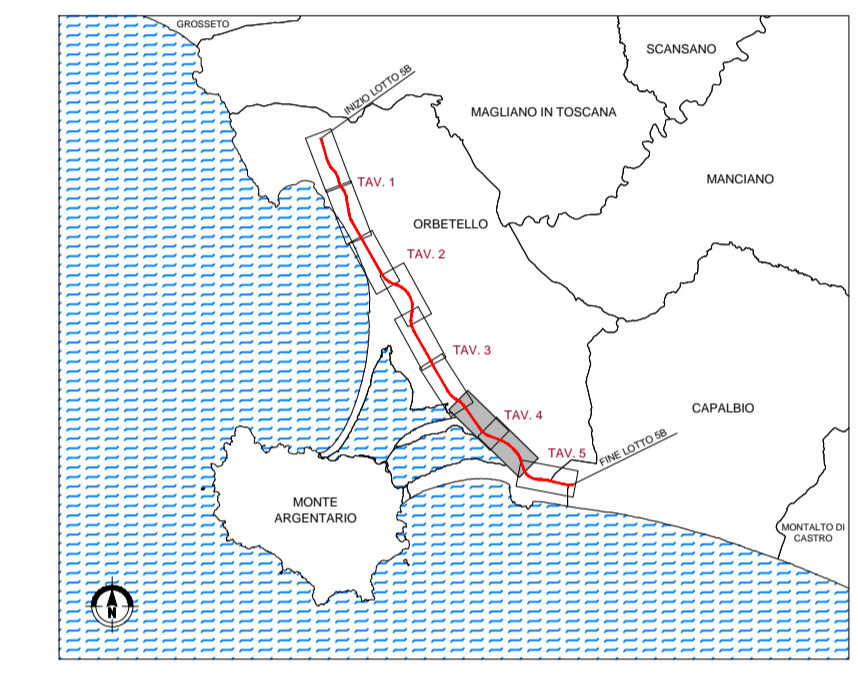
- CLASSE I - Aree particolarmente protette d. 50 n. 40 - dB(A)
- CLASSE II - Aree prevalentemente residenziale d. 55 n. 45 - dB(A)
- CLASSE III - Aree di tipo misto d. 60 n. 50 - dB(A)
- CLASSE IV - Aree di intensa attività umana d. 65 n. 55 - dB(A)
- CLASSE V - Aree prevalentemente industriali d. 70 n. 60 - dB(A)
- CLASSE VI - Aree esclusivamente industriali d./n. 70 - dB(A)
- Area destinata a spettacolo
- Ricettori sensibili
- R1 = Edificio scolastico

FASCIA DI PERTINENZA

- 500m dal ciglio esterno del progetto

- Progetto
- Limiti comunali
- Corsi d'acqua

QUADRO D'UNIONE - LOTTO 5B



Società Autostrada Tirrenica p.A.
GRUPPO AUTOSTRADALE PER L'ITALIA S.p.A.

**AUTOSTRADA (A12) : ROSIGNANO – CIVITAVECCHIA
LOTTO 5B**

**TRATTO: FONTEBLANDA – ANSEDONIA
PROGETTO DEFINITIVO**

INFRASTRUTTURA STRATEGICA DI PREMINENTE INTERESSE NAZIONALE

**STUDIO DI IMPATTO AMBIENTALE
QUADRO DI RIFERIMENTO AMBIENTALE
ZONIZZAZIONE ACUSTICA
TAV. 4/5**

<p>IL PROGETTISTA SPECIALISTICO Ing. Davide Canali Ord. Ingg. Milano N. 210333 RESPONSABILE UFFICIO SUA</p>	<p>IL RESPONSABILE INTEGRAZIONE PRESTAZIONI SPECIALISTICHE Ing. Alessandro Alfì Ord. Ingg. Milano N. 20015 CAPO PROGETTO</p>	<p>IL DIRETTORE TECNICO Ing. Massimiliano Giacobbi Ord. Ingg. Milano N. 20746</p>
--	---	--

WBS	RIFERIMENTO ELABORATO	DATA:	REVISIONE
-	codice commessa N. Prog. unità ufficio organizzazione FILE n. progressivo Rev.	LUGLIO 2016	n. data 1 OTTOBRE 2016
-	12121409---SUA0332-1	SCALA:	1:5.000

<p>spea ENGINEERING <small>per Atlantia</small></p>	<p>COORDINATORE GENERALE INIZIATIVA SAT Ing. Massimiliano Giacobbi Ord. Ingg. Milano N. 20746 CAPO COMMESSA</p>	<p>ELABORAZIONE GRAFICA A CURA DI : ELABORAZIONE PROGETTUALE A CURA DI : IL RESPONSABILE UNITÀ Ing. Ferruccio Bucato</p>
---	---	---

<p>VISTO DEL COMMITTENTE</p> <p style="text-align: center;"></p>	<p>VISTO DEL CONCEDENTE</p> <p style="text-align: center;"></p> <p style="text-align: center; font-size: small;">Ministero delle Infrastrutture e dei Trasporti DEPARTAMENTO PER LE INFRASTRUTTURE, CALAMITÀ NATURALI E PUBBLICHE PUBBLICITÀ DI PROCESSIONE NALE E COORDINAMENTO ACUSTICO</p>
---	--

IL PRESENTE DOCUMENTO NON POTRÀ ESSERE COPIATO, RIPRODOTTO O ALTRIMENTI PUBBLICATO, IN TUTTO O IN PARTE, SENZA IL CONSENSO SCRITTO DELLA SOC. AUTOSTRADALE PER L'ITALIA S.P.A. OGNI UTILIZZO NON AUTORIZZATO SARÀ PERSEGUITO A NORMA DI LEGGE.
THIS DOCUMENT MAY NOT BE COPIED, REPRODUCED OR PUBLISHED, EITHER IN PART OR IN ITS ENTIRETY, WITHOUT THE WRITTEN PERMISSION OF SOC. AUTOSTRADALE PER L'ITALIA S.P.A. UNAUTHORIZED USE WILL BE PROSECUTED BY LAW.