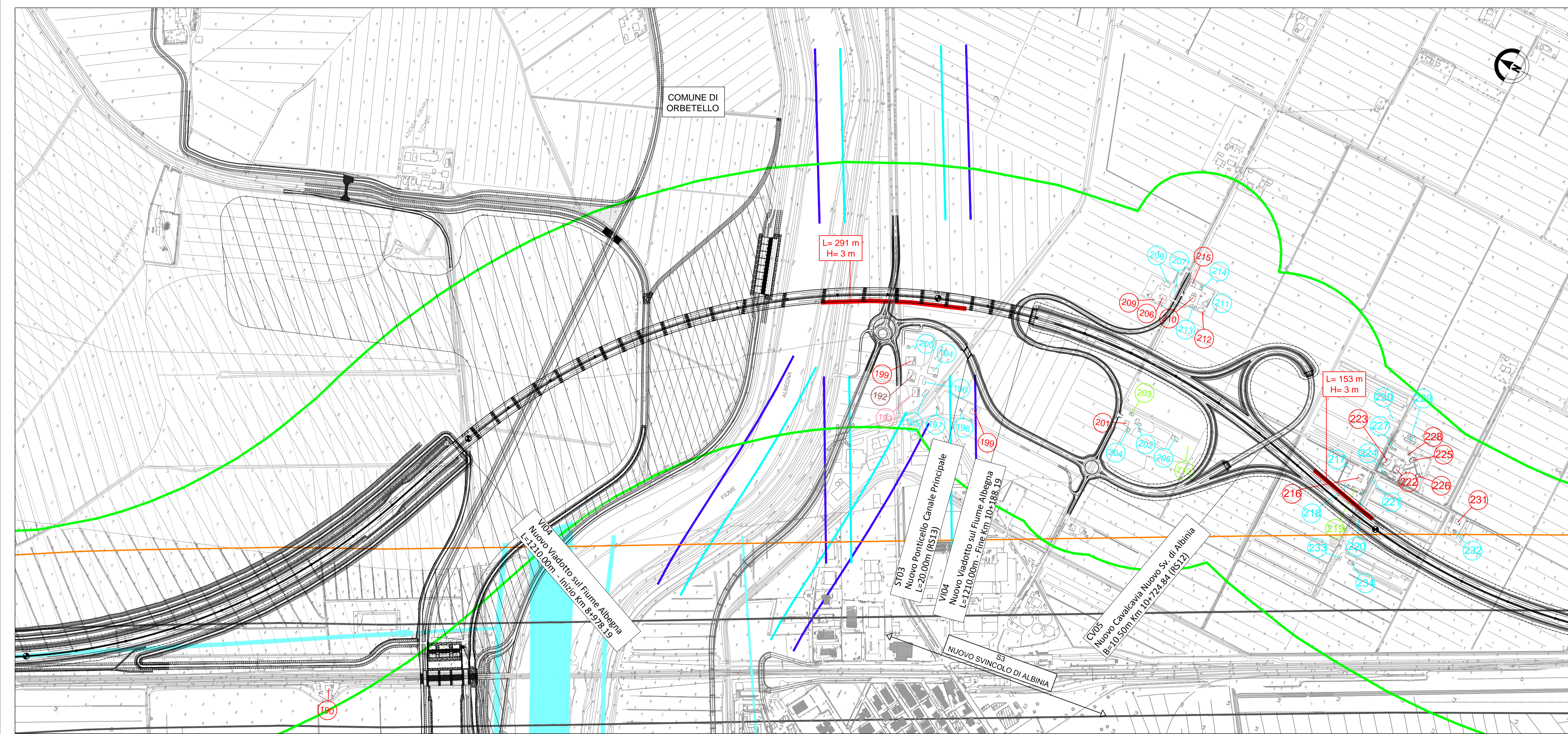
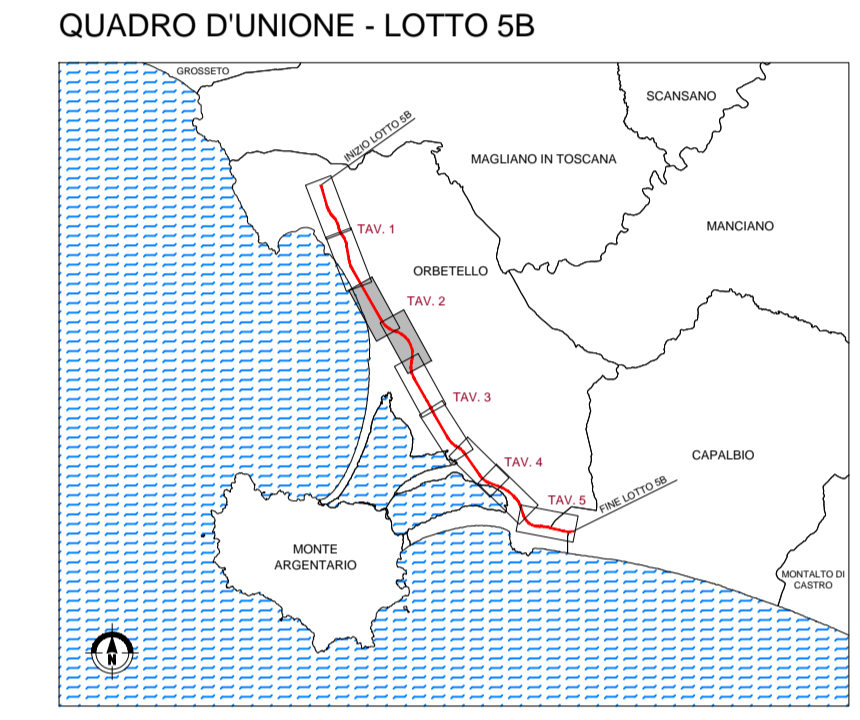


- LEGENDA**
- FASCE DI PERTINENZA**
- Fascia A di pertinenza dell'infrastruttura D.P.R. 30 Marzo 2004 n. 142 - Infrastruttura di progetto
 - Fascia B di pertinenza dell'infrastruttura D.P.R. 30 Marzo 2004 n. 142 - Infrastruttura di progetto
 - Fascia A di pertinenza dell'infrastruttura D.P.R. 30 Marzo 2004 n. 142 - Strada extraurbana secondaria esistente e assimilabile cat. Cb
 - Fascia B di pertinenza dell'infrastruttura D.P.R. 30 Marzo 2004 n. 142 - Strada extraurbana secondaria esistente e assimilabile cat. Cb
 - Fascia A di pertinenza infrastruttura ferroviaria D.P.R. 18 Novembre 1998
 - Fascia B di pertinenza infrastruttura ferroviaria D.P.R. 18 Novembre 1998
- BARRIERE ANTIRUMORE**
- Barriera foncoassorbente metallica h = 3m
 - Barriera foncoassorbente metallica con elementi in PMMA h = 4m
- RICETTORI**
- Edificio residenziale
 - Attività industriale
 - Attività commerciale
 - Pertinenza agricola (stalla / depositi)
 - Servizi per lo sport e il tempo libero
 - Struttura militare
 - Ospedale / casa di cura
 - Scuola
 - Ricettivo
 - Altro
- STAZIONI DI MISURA**
- Punti di rilevamento livelli acustici
- Simboli:**
- Progetto
 - Limiti comunali
 - Corsi d'acqua





Società Autostrada Tirrenica p.A.
GRUPPO AUTOSTRADE PER L'ITALIA S.p.A.

AUTOSTRADA (A12) : ROSIGNANO – CIVITAVECCHIA
LOTTO 5B

TRATTO: FONTEBLANDA – ANSEDONIA
PROGETTO DEFINITIVO

INFRASTRUTTURA STRATEGICA DI PREMINENTE INTERESSE NAZIONALE

STUDIO DI IMPATTO AMBIENTALE
QUADRO DI RIFERIMENTO AMBIENTALE
CARTA DEI RICETTORI E DEGLI INTERVENTI DI MITIGAZIONE
TAV. 2/5

<p>IL PROGETTISTA SPECIALISTICO Ing. Davide Canali Ord. Ingg. Milano N. 210333 RESPONSABILE UFFICIO SUA</p>	<p>IL RESPONSABILE INTEGRAZIONE PRESTAZIONI SPECIALISTICHE Ing. Alessandro Alfì Ord. Ingg. Milano N. 20015 CAPO PROGETTO</p>	<p>IL DIRETTORE TECNICO Ing. Massimiliano Giacobbi Ord. Ingg. Milano N. 20746</p>
<p>WBS: 12121409</p>		<p>DATA: OTTOBRE 2016</p>
<p>RIFERIMENTO ELABORATO: SUA0335</p>		<p>REVISIONE: n. data</p>
<p>COORDINATORE GENERALE INIZIATIVA SAT Ing. Massimiliano Giacobbi Ord. Ingg. Milano N. 20746 CAPO COMMESSA</p>		<p>ELABORAZIONE GRAFICA A CURA DI: ELABORAZIONE PROGETTUALE A CURA DI: IL RESPONSABILE UNITÀ: Ing. Ferruccio Bucato</p>
<p>VISTO DEL COMMITTENTE</p> 		<p>VISTO DEL CONCEDENTE</p>  <p>Ministero delle Infrastrutture e dei Trasporti DEPARTAMENTO PER LE INFRASTRUTTURE, CALARE GENERALI E PORTUALI ENTRATA IN FUNZIONE NELLA CIRCOSCRIZIONE AMBITO REGIONALE</p>

IL PRESENTE DOCUMENTO NON POTRÀ ESSERE COPIATO, RIPRODOTTO O ALTRIMENTI PUBBLICATO, IN TUTTO O IN PARTE, SENZA IL CONSENSO SCRITTO DELLA SOC. AUTOSTRADE PER L'ITALIA S.P.A. OGNI UTILIZZO NON AUTORIZZATO SARÀ PERSECUITO A NORMA DI LEGGE.
THIS DOCUMENT MAY NOT BE COPIED, REPRODUCED OR PUBLISHED, EITHER IN PART OR IN ITS ENTIRETY, WITHOUT THE WRITTEN PERMISSION OF SOC. AUTOSTRADE PER L'ITALIA S.P.A. UNAUTHORIZED USE WILL BE PROSECUTED BY LAW.