

LEGENDA

Elementi areali del paesaggio

- TESSUTO INSEDIATIVO
- TESSUTO AGRICOLO
- TESSUTO INDUSTRIALE
- VERDE ATTREZZATO
- BOSCHI / MACCHIA
- SPIAGGIA
- SPECCHI D'ACQUA

Elementi puntuali del paesaggio

- NUCLEI ISOLATI E EDIFICI SPARSI (casali - fabbricati colonici - etc.)
- AREE ESTRATTIVE, DISCARICHE E MOVIMENTI TERRA

Elementi lineari del paesaggio

- VIABILITA' (strade statali - provinciali - viab. secondaria)
- LINEA FERROVIARIA / STAZIONI FERROVIARIE
- ELETTRODOTTI cavi aerei
- ELETTRODOTTO FERROVIARIO RFI
- IDROGRAFIA (fiumi - torrenti - fossi)
- FILARI D'ALBERI
- SIEPI ARBOREE/ARBUSTIVE

Ambiti di paesaggio omogeneo

- AP20_5 BASSA MAREMMA E RIPIANITUFACEI:ORBETELLO
- AP20_1 BASSA MAREMMA E RIPIANITUFACEI:ORBETELLO
- Identità Morfologiche Territoriali

Fonte: PIT - Piano di indirizzo Territoriale con valenza di Piano Paesistico

U.M.T.

Promontori

- Pr2 - Uccellina
- Pr3 - Fonteblanda e Talamonaccio

Rilievi dell'Antiappennino

- R7 - Anfiteatro di Monte Bottigli
- R.11.1 - Colline di Orbetello

Pianure

- Pi3.5 - Bruna-Ombrore: Piana dell'Uccellina
- Pi4 - Piana dell'Osa-Albenga
- Pi5 - Piana di Capalbio

Coste

- C3 - Costa di Talamone
- C4 - Costa di Orbetello
- C4.1 - Laguna di Orbetello
- C4.2 - Cosa
- C5 - Costa di Capalbio

Fonte: PFCP - Piano territoriale di coordinamento (Grosseto) Tav. 3.4 Morfologia Territoriale (Norme art. 19)

XXn^m A.R.P.A. Ambiti a Ridotto Potenziale Antropico

Fonte: PFCP - Piano territoriale di coordinamento della provincia di Grosseto Norme art. 16-19 Tav. 3.1-3.4

Biotopi

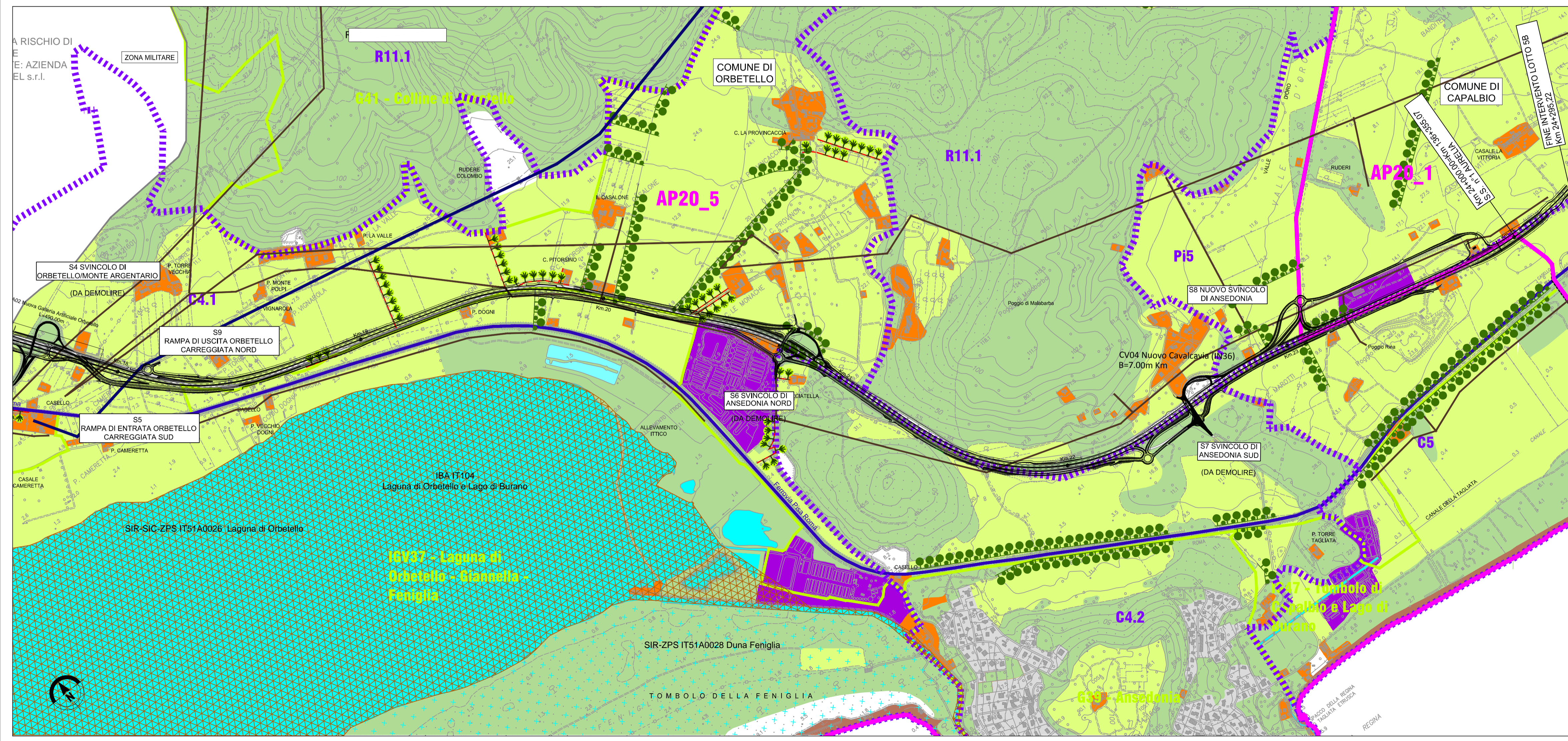
Fonte: Parco di Maremma Riserva di Natura

Sito di Bonifica di interesse nazionale SIN (Area ex-SITOCO - perimetrazione a terra e perimetrazione laguna)

Fonte: R.U. Comune di Orbetello - Tav. 6.5 - 6.6

Progetto

Limiti comunali



SAT Società Autostrada Tirrenica p.a.
GRUPPO AUTOSTRADE PER L'ITALIA S.p.A.

AUTOSTRADA (A12) : ROSIGNANO – CIVITAVECCHIA
LOTTO 5B

TRATTO: FONTEBLANDA – ANSEDONIA
PROGETTO DEFINITIVO

INFRASTRUTTURA STRATEGICA DI PREMINENTE INTERESSE NAZIONALE

STUDIO DI IMPATTO AMBIENTALE
QUADRO DI RIFERIMENTO AMBIENTALE
CARTA DEI CARATTERI DEL PAESAGGIO
TAV. 2/2

IL PROGETTISTA SPECIALISTICO Ing. Davide Canali Ord. Ingg. Milano N. 210333 RESPONSABILE UFFICIO SUA		IL RESPONSABILE INTEGRAZIONE PRESTAZIONI SPECIALISTICHE Ing. Alessandro Alfì Ord. Ingg. Milano N. 20015 CAPO PROGETTO		IL DIRETTORE TECNICO Ing. Massimiliano Giacobbi Ord. Ingg. Milano N. 20746	
WBS	DIRETTORE	REFERIMENTO	ELABORATO	FILE	DATA:
-	codice commessa	N.Prog.	unità	ufficio organogramma	LUGLIO 2016
-	12121409	---	SUA	0340-1	REVISIONE n. data 1 OTTOBRE 2016
COORDINATORE GENERALE INIZIATIVA SAT Ing. Massimiliano Giacobbi Ord. Ingg. Milano N. 20746 CAPO COMMESSA				ELABORAZIONE GRAFICA A CURA DI: ELABORAZIONE PROGETTUALE A CURA DI: IL RESPONSABILE UNITÀ: Ing. Ferruccio Bucato	
VISTO DEL COMMITTENTE SAT			VISTO DEL CONCEDENTE Ministero delle Infrastrutture e dei Trasporti DEPARTAMENTO PER LE INFRASTRUTTURE, CELLAMARCONI E PORTUALITÀ DIRETTORE GENERALE MASSIMO MARINO		

IL PRESENTE DOCUMENTO NON POTRÀ ESSERE COPIATO, RIPRODOTTO O ALTRIMENTI PUBBLICATO, IN TUTTO O IN PARTE, SENZA IL CONSENSO SCRITTO DELLA SOC. AUTOSTRADA PER L'ITALIA S.P.A. OGNI UTILIZZO NON AUTORIZZATO SARÀ PERSEGUITO A NORMA DI LEGGE.
THIS DOCUMENT MAY NOT BE COPIED, REPRODUCED OR PUBLISHED, EITHER IN PART OR IN ITS ENTIRETY, WITHOUT THE WRITTEN PERMISSION OF SOC. AUTOSTRADA PER L'ITALIA S.P.A. UNAUTHORIZED USE WILL BE PROSECUTED BY LAW.