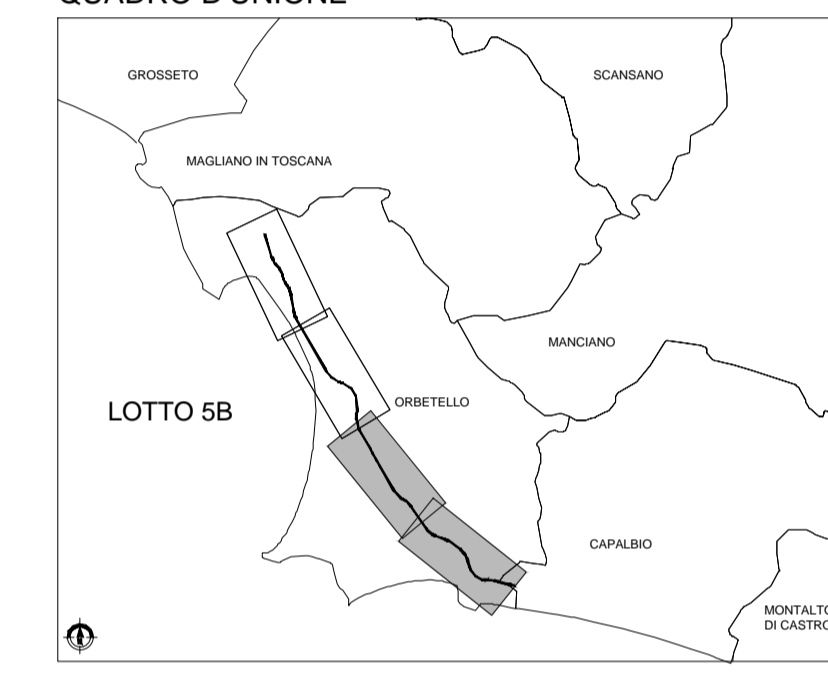


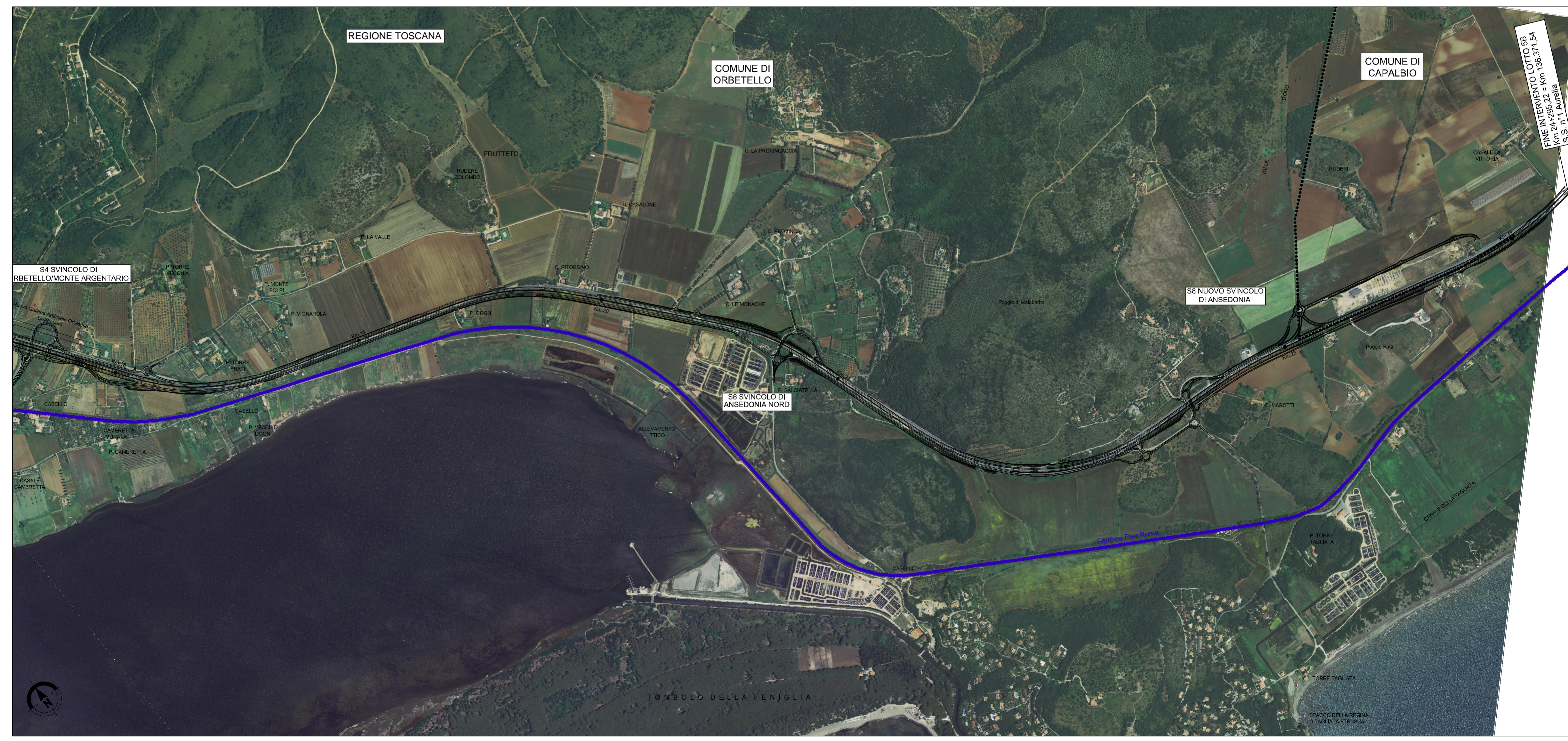


QUADRO D'UNIONE



-  Progetto
-  Limiti comunali



Società Autostrada Tirrenica p.A.  
GRUPPO AUTOSTRADE PER L'ITALIA S.p.A.

**AUTOSTRADA (A12) : ROSIGNANO – CIVITAVECCHIA**  
**LOTTO 5B**

**TRATTO: FONTEBLANDA – ANSEDONIA**  
**PROGETTO DEFINITIVO**

INFRASTRUTTURA STRATEGICA DI PREMINENTE INTERESSE NAZIONALE

**STUDIO DI IMPATTO AMBIENTALE**  
**QUADRO DI RIFERIMENTO PROGETTUALE**

FOTOPIANO – tav. 2/2

<b>IL PROGETTISTA SPECIALISTICO</b> Ing. Davide Conati Ord. Ingg. Milano N. 21033 RESPONSABILE UFFICIO SUA	<b>IL RESPONSABILE INTEGRAZIONE PRESTAZIONI SPECIALISTICHE</b> Ing. Alessandro Alfì Ord. Ingg. Milano N. 20015 CAPO PROGETTO	<b>IL DIRETTORE TECNICO</b> Ing. Massimiliano Giacobbi Ord. Ingg. Milano N. 20746
---	---	---

WBS	RIFERIMENTO ELABORATO				DATA:		REVISIONE		
	codice commessa	N°Prog.	unità	ufficio organizzazione	FILE	n. progressivo	Rev.	n.	data
-	12121409	---	---	SUA202	---	---	---	1	SETTEMBRE 2016
-	SCALA:						1:10.000		

<b>spea</b> INGENIERING Atlantia	<b>COORDINATORE GENERALE INIZIATIVA SAT</b> Ing. Massimiliano Giacobbi Ord. Ingg. Milano N. 20746 CAPO COMMESSA	<b>ELABORAZIONE GRAFICA</b> A CURA DI : <b>ELABORAZIONE PROGETTUALE</b> A CURA DI : Ing. Ferruccio Bucato
--	--	---

<b>VISTO DEL COMMITTENTE</b> 	<b>VISTO DEL CONCEDENTE</b>  Ministero delle Infrastrutture e dei Trasporti
---	--

IL PRESENTE DOCUMENTO NON POTRA' ESSERE COPIATO, RIPRODOTTO O ALTAMENTE PUBBLICATO, IN TUTTO O IN PARTE, SENZA IL CONSENSO SCRITTO DELLA SOC. AUTOSTRADE PER L'ITALIA S.P.A. OGNI UTILIZZO NON AUTORIZZATO SARÀ PERSEGUITO A NORMA DI LEGGE.  
THIS DOCUMENT MAY NOT BE COPIED, REPRODUCED OR PUBLISHED, EITHER IN PART OR IN ITS ENTIRETY, WITHOUT THE WRITTEN PERMISSION OF SOC. AUTOSTRADE PER L'ITALIA S.P.A. UNAUTHORIZED USE WILL BE PROSECUTED BY LAW.