

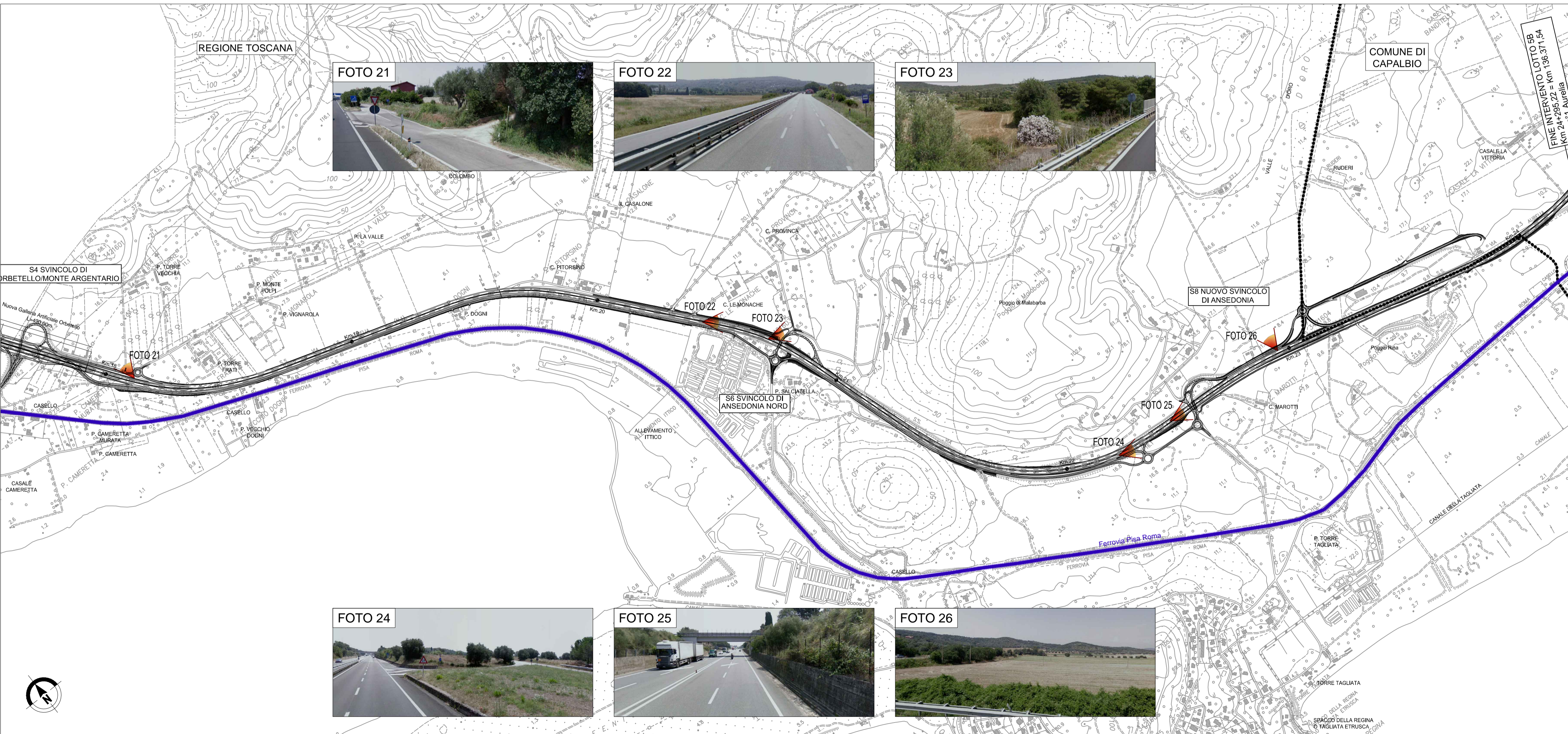
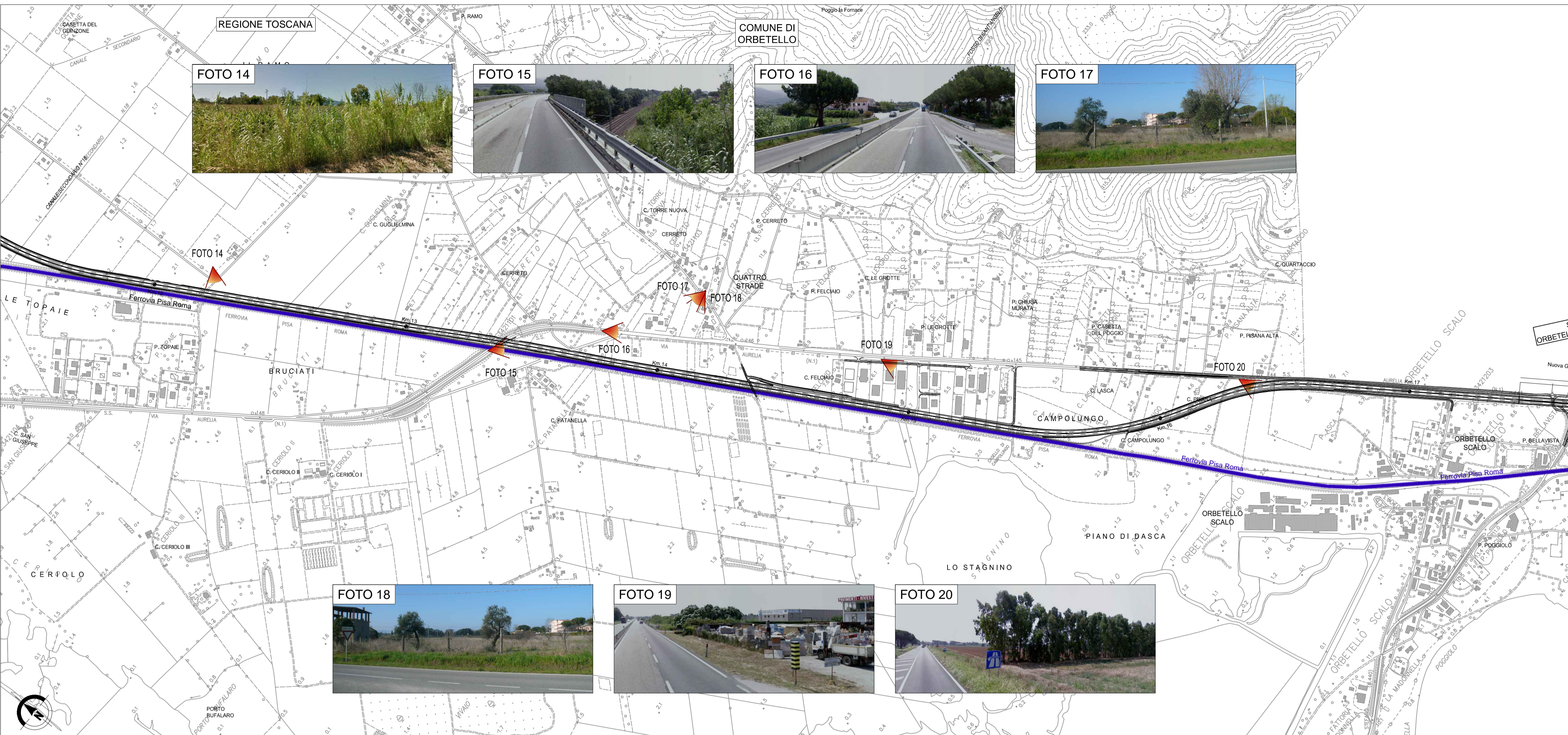


LEGENDA

-  Progetto
-  Limiti comunali



Società Autostrada Tirrenica p.A.
GRUPPO AUTOSTRADRE PER L'ITALIA S.p.A.

AUTOSTRADA (A12) : ROSIGNANO – CIVITAVECCHIA
LOTTO 5B

TRATTO: FONTEBLANDA – ANSEDONIA
PROGETTO DEFINITIVO

INFRASTRUTTURA STRATEGICA DI PREMINENTE INTERESSE NAZIONALE

STUDIO DI IMPATTO AMBIENTALE
QUADRO DI RIFERIMENTO PROGETTUALE
DOCUMENTAZIONE FOTOGRAFICA
TAV. 2/2

IL PROGETTISTA SPECIALISTICO Ing. Davide Canuti Ord. Ingg. Milano N. 210333 RESPONSABILE UFFICIO SUA	IL RESPONSABILE INTEGRAZIONE PRESTAZIONI SPECIALISTICHE Ing. Alessandro Alfì Ord. Ingg. Milano N. 20015 CAPO PROGETTO	IL DIRETTORE TECNICO Ing. Massimiliano Giacobbi Ord. Ingg. Milano N. 20746
--	---	---

WBS	RIFERIMENTO ELABORATO				DATA:	REVISIONE
	codice commessa	N. Prog.	unità ufficio	FILE n. progressivo	LUGLIO 2016	n. data
-	12121409	---	SUA206	---	1	SETTEMBRE 2016
SCALA:					1:10.000	

spea INGEGNERIA Atlantia	COORDINATORE GENERALE INIZIATIVA SAT Ing. Massimiliano Giacobbi Ord. Ingg. Milano N. 20746 CAPO COMMESSA	ELABORAZIONE GRAFICA A CURA DI : ELABORAZIONE PROGETTUALE A CURA DI : Ing. Ferruccio Bucato
--	--	---

VISTO DEL COMMITTENTE 	VISTO DEL CONCEDENTE  Ministero delle Infrastrutture e dei Trasporti DEPARTAMENTO PER LE INFRASTRUTTURE, GLI AEROPORTI E IL PORTUALE PIÙ ATTIVITÀ DI INFRASTRUTTURE E DEI TRASPORTI
---	---

IL PRESENTE DOCUMENTO NON POTRÀ ESSERE COPIATO, RIPRODOTTO O ALTRIMENTI PUBBLICATO, IN TUTTO O IN PARTE, SENZA IL CONSENSO SCRITTO DELLA SOC. AUTOSTRADRE PER L'ITALIA S.P.A. OGNI UTILIZZO NON AUTORIZZATO SARA' PERSECUITO A NORMA DI LEGGE. THIS DOCUMENT MAY NOT BE COPIED, REPRODUCED OR PUBLISHED, EITHER IN PART OR IN ITS ENTIRETY, WITHOUT THE WRITTEN PERMISSION OF SOC. AUTOSTRADRE PER L'ITALIA S.P.A. UNAUTHORIZED USE WILL BE PROSECUTED BY LAW.