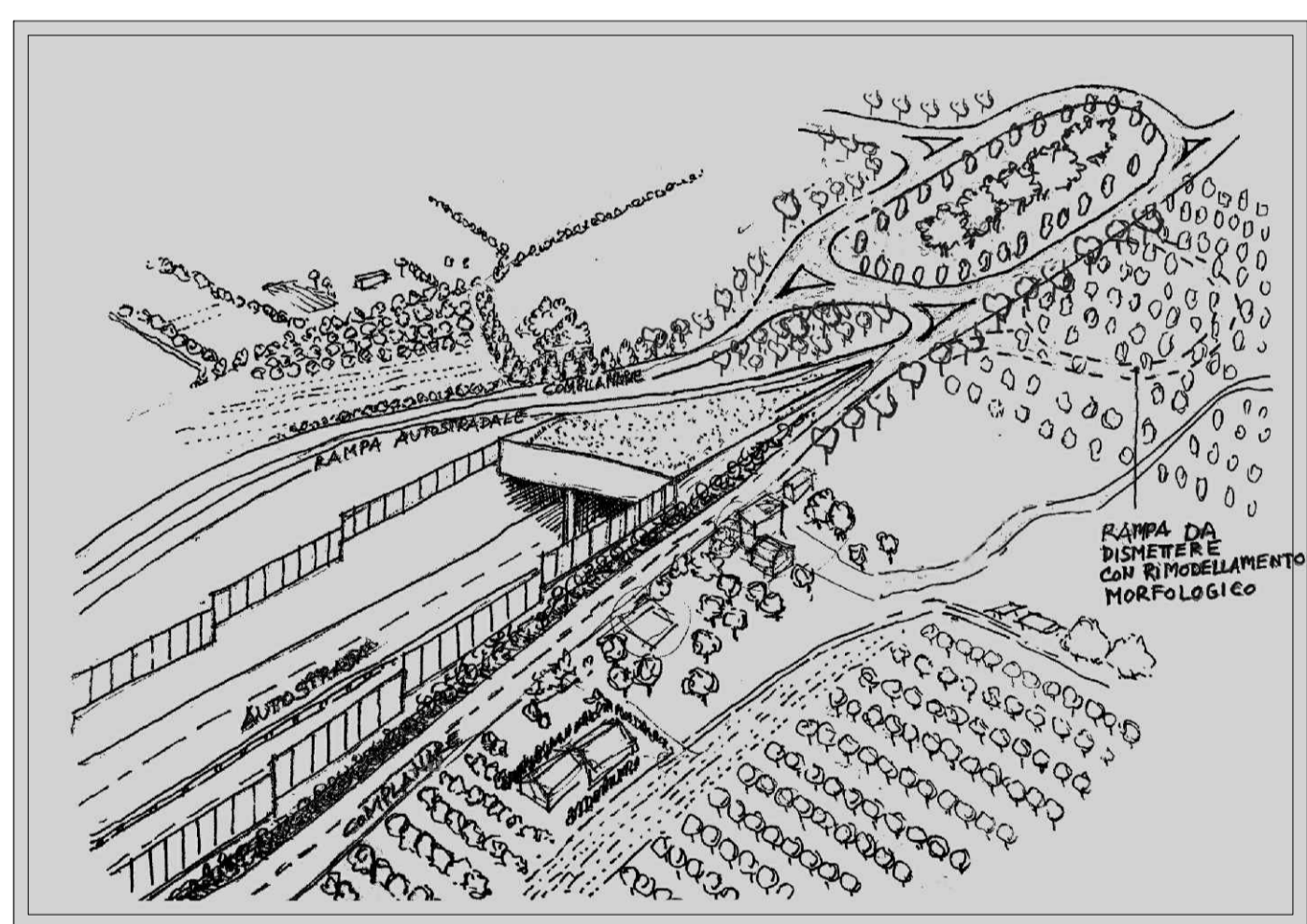
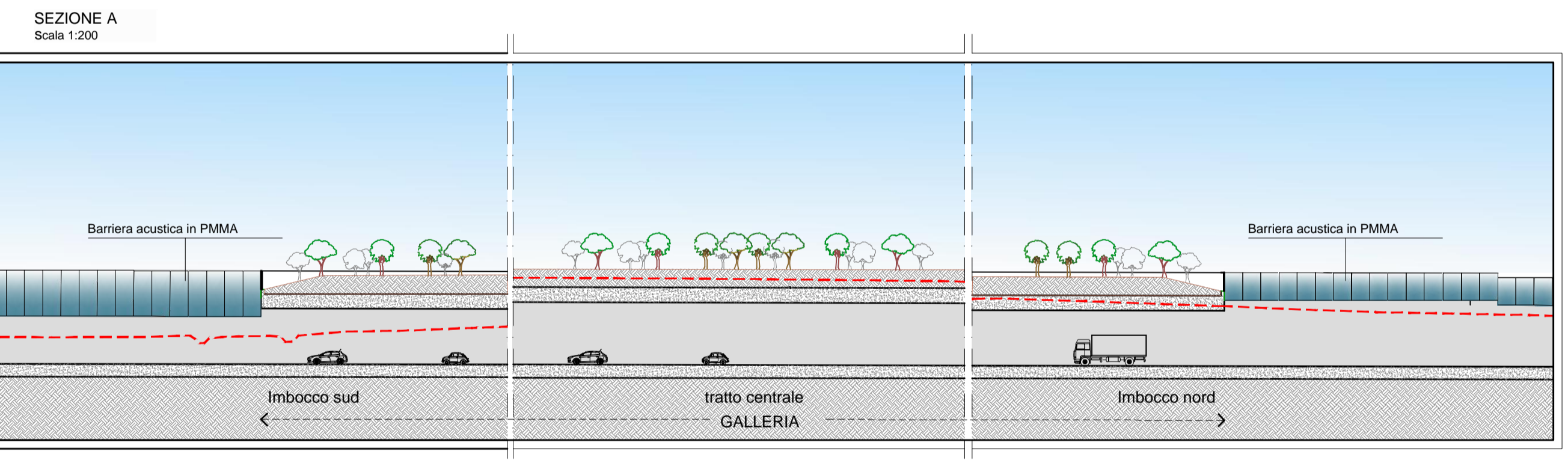


LEGENDA

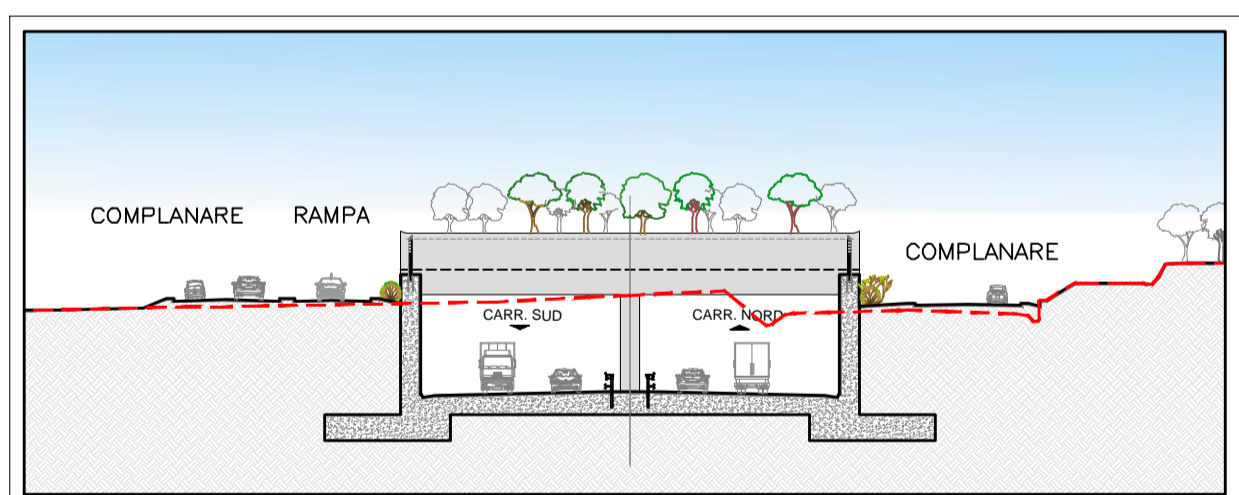
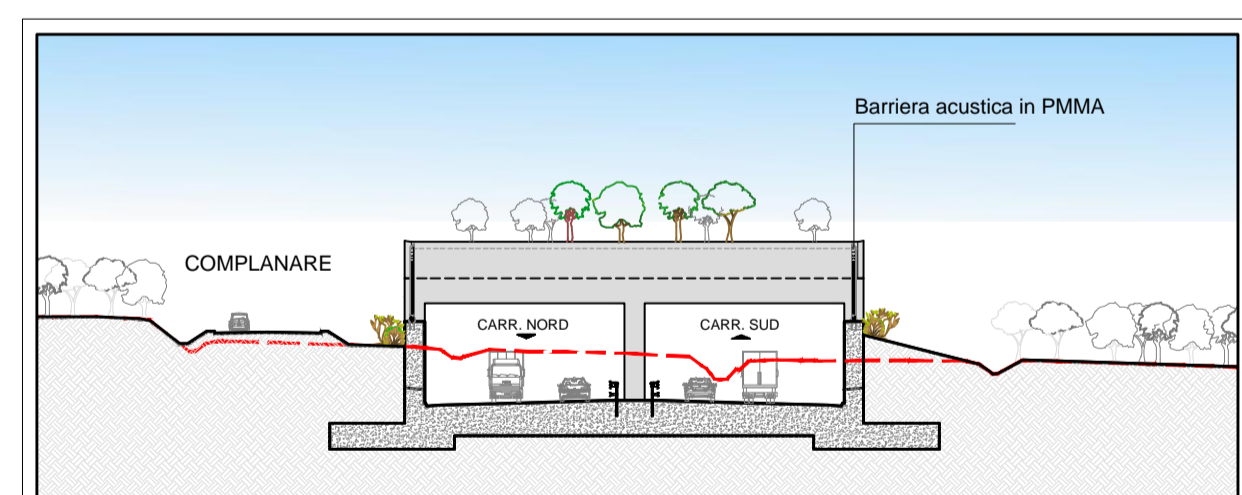
- P1 - Prato mesofilo
- P2 - Prato igrofilo
- F0 - Esempio isolato di prima grandezza
- F1 - Filare di alberi di prima grandezza a chioma espansa
- F2A - Filare di alberi di seconda grandezza a chioma espansa
- F2B - Filare di alberi di seconda grandezza a sesto rado
- F3 - Filare di alberi di seconda grandezza a portamento colonnare
- F4 - Filare di alberi misti
- MA1 - Macchia arbustiva
- MA2 - Macchia arbustiva igrofila
- S1 - Siepe arbustiva
- S2 - Siepe arbustiva igrofila
- S3 - Siepe arborata
- S4 - Siepe arborata igrofila
- FA1 - Fascia arborata
- FA2 - Fascia arborata igrofila
- B1 - Bosco
- B2 - Bosco igrofilo
- M1 - Sistemazione arida in massi
- M2 - Sistemazione arida in massi
- Sottopasso per la fauna
- Progetto
- Limiti comunali
- Corsi d'acqua

QUADRO D'UNIONE - LOTTO 5B

LA NUOVA GALLERIA ARTIFICIALE DI ORBETELLO - DETTAGLI E SUGGERZIONI



Schizzo 1: IMBOCCO SUD



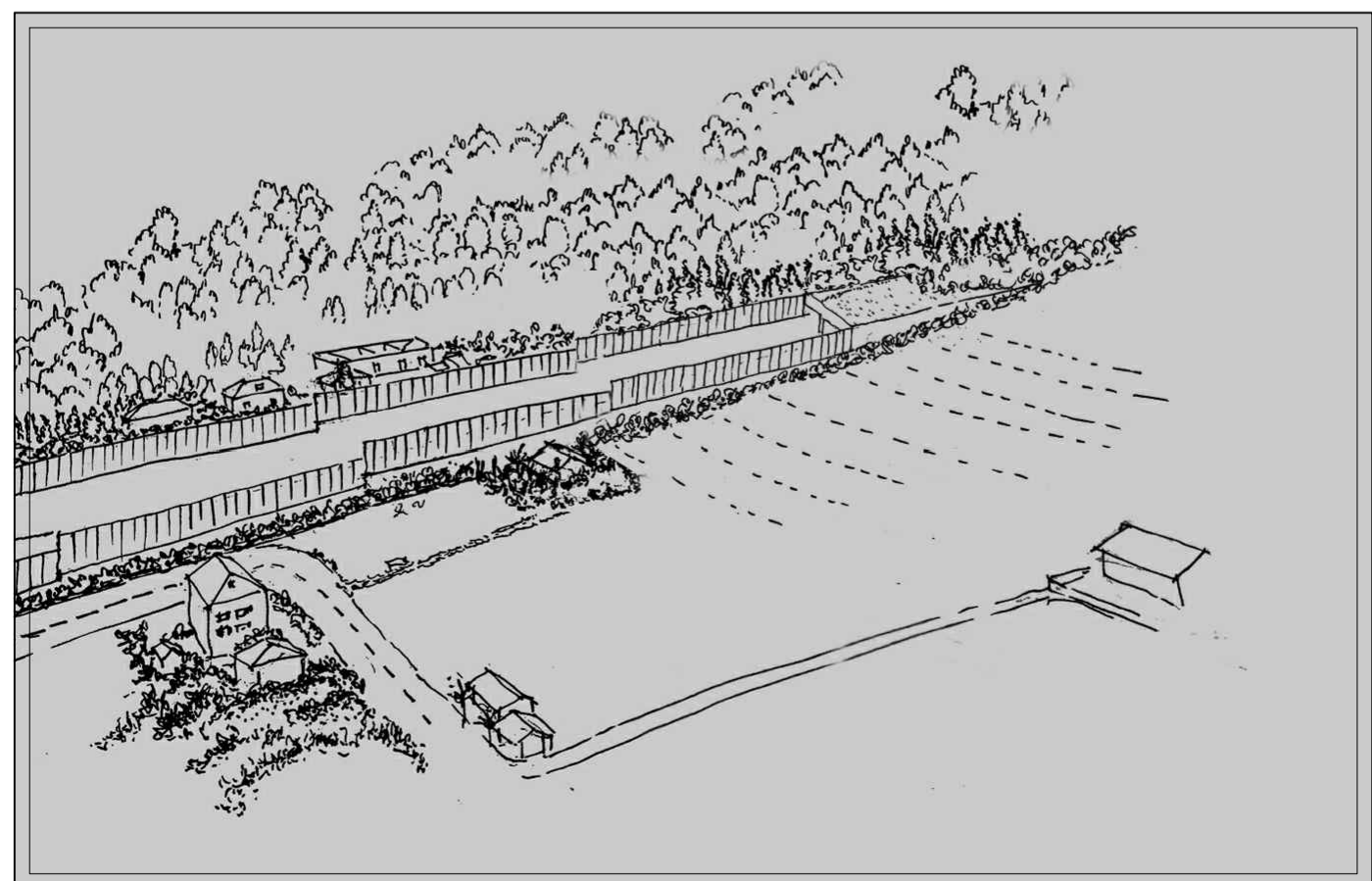
Schizzo 2: IMBOCCO NORD



SOVRAPPOSIZIONE DEL PROGETTO 1 : ZONA DEL FUTURO IMBOCCO NORD SULLA VIABILITA' LATO MONTE



SOVRAPPOSIZIONE DEL PROGETTO 2 : ZONA DEL FUTURO IMBOCCO NORD SULLA VIABILITA' LATO MARE



Società Autostrada Tirrenica p.A.
GRUPPO AUTOSTRADALE PER L'ITALIA S.p.A.

AUTOSTRADA (A12) : ROSIGNANO – CIVITAVECCHIA
LOTTO 5B

TRATTO: FONTEBLANDA – ANSEDONIA
PROGETTO DEFINITIVO

INFRASTRUTTURA STRATEGICA DI PREMINENTE INTERESSE NAZIONALE

STUDIO DI IMPATTO AMBIENTALE
QUADRO DI RIFERIMENTO PROGETTUALE

CARTA DEGLI INTERVENTI DI MITIGAZIONE –
tav. 4/5

IL PROGETTISTA SPECIALISTICO Ing. Davide Conati Ord. Ingg. Milano N. 21033 RESPONSABILE UFFICIO SUA		IL RESPONSABILE INTEGRAZIONE PRESTAZIONI SPECIALISTICHE Ing. Alessandro Alfì Ord. Ingg. Milano N. 20015 CAPO PROGETTO		IL DIRETTORE TECNICO Ing. Massimiliano Giocobbi Ord. Ingg. Milano N. 20746	
WBS	DIRETTORE	RIFERIMENTO	ELABORATO	DATA:	REVISIONE
—	codice commessa	N.Prog.	ufficio progetto	LUGLIO 2016	n. data
—	12121409	—	SUA211	1 SETTEMBRE 2016	1
				SCALA:	1:5.000
spea INGEGNERIA www.Atlantia		COORDINATORE GENERALE INIZIATIVA SAT Ing. Massimiliano Giocobbi Ord. Ingg. Milano N. 20746 CAPO COMMESSA		ELABORAZIONE GRAFICA A CURA DI: ELABORAZIONE PROGETTUALE A CURA DI: Ing. Ferruccio Bucalo	
CONSULENZA A CURA DI:		IL RESPONSABILE UNITA'			

VISTO DEL COMMITTENTE

VISTO DEL CONCEDENTE

Ministero delle Infrastrutture e dei Trasporti
DIPARTIMENTO PER LA INFRASTRUTTURA, GLI ARRETI, I SERVIZI E LA MOBILITÀ
— STRUTTURA DI RICERCA SULLA CONSERVAZIONE AMBIENTALE —

IL PRESENTE DOCUMENTO NON POSSA' ESSERE COPIATO, RIPRODOTTO O ALTAMENTE PUBBLICATO, IN TUTTO O IN PARTE, SENZA IL CONSENSO SCRITTO DELLA SOC. AUTOSTRADALE PER L'ITALIA S.P.A. OGNI UTILIZZO NON AUTORIZZATO SARA' PERSUASO A NORMA DI LEGGE. THIS DOCUMENT MAY NOT BE COPIED, REPRODUCED OR PUBLISHED, EITHER IN PART OR IN ITS ENTIRETY, WITHOUT THE WRITTEN PERMISSION OF SOC. AUTOSTRADALE PER L'ITALIA S.P.A. UNAUTHORIZED USE WILL BE PROSECUTED BY LAW.