

Comune di Orbetello:
Sindaco: Andrea Casamenti
Assessore urbanistica: Luca Teglia
Garante della comunicazione e ufficio urbanistica: Arch. Francesca Olivi
Responsabile del procedimento: segretario generale Giovanni La Porta

Raggruppamento temporaneo:
Arch. Silvia Viviani
progettista e capogruppo
Epsus - Muzia srl
Gruppo di lavoro:
Arch. Francesca Masi
Arch. Lucia Nino
Elaborazioni grafiche e GIS:
Barbara Croci, Lorenzo Zoppi
Cresme Ricerche spa
Gruppo di lavoro:
Arch. Luigi Pingitore
Arch. Eleonora Gianini
Dott. Enrico Campanelli
Dott. Francesco Toso

Apporti specialistici:
Pianificazione dello spazio marittimo e di adattamento climatico:
Prof. Arch. Francesco Musso con Prof. Dott. Denis Maragno, Dott. Nicolò Bassan,
Arch. Alberto Innocent
Aspetti ecosistemici, ambientali e naturalistici, flora e fauna marina:
Dott. Maurizio De Piro
Aspetti geologici, geomorfologici e idrologici idraulici:
Studi Idrogeo Service srl e Idrogenia srl

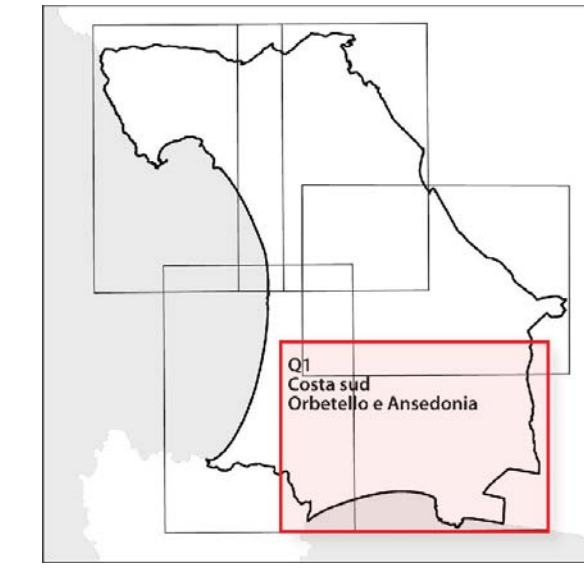
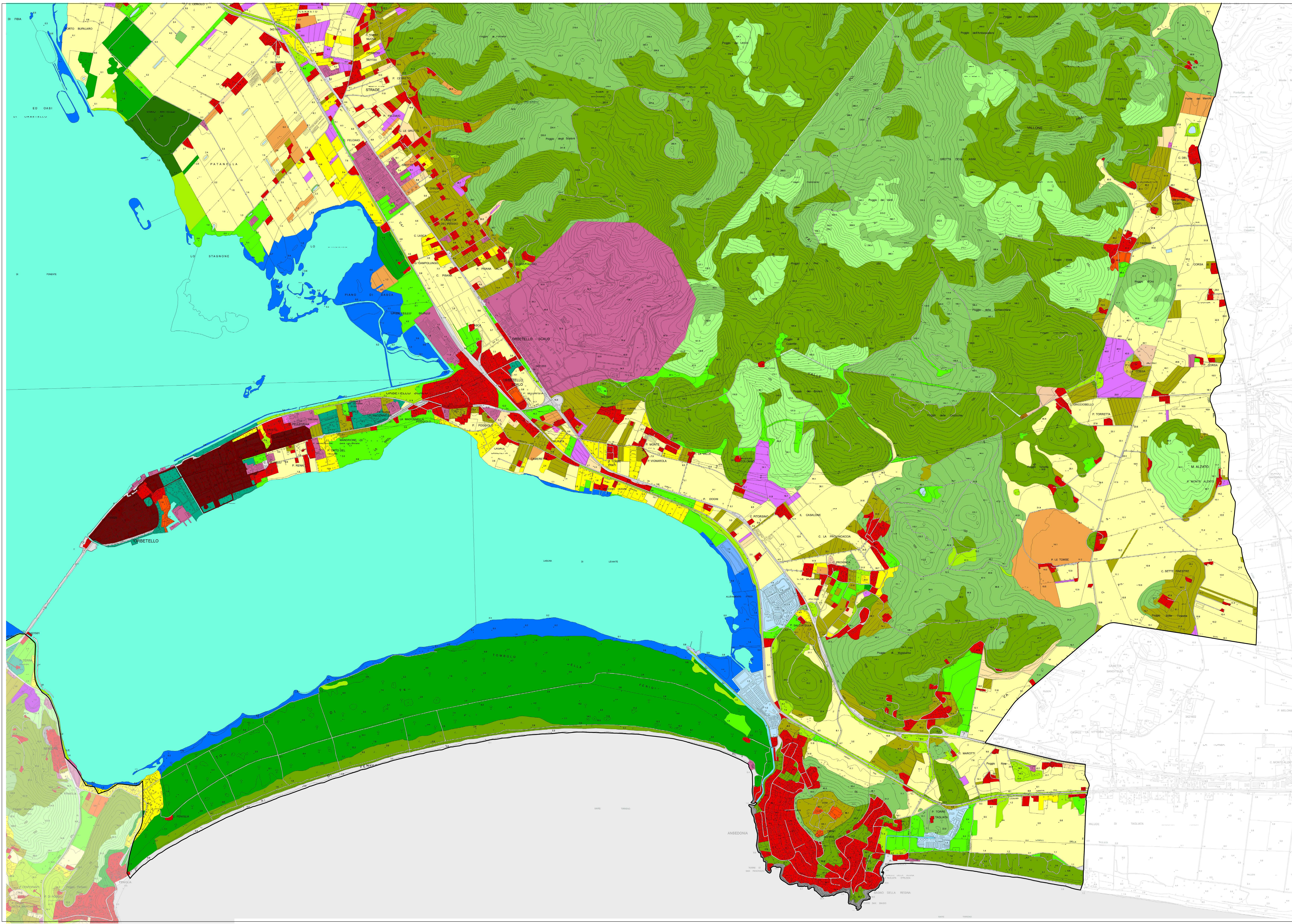


TAVOLA ECO.01 - Quadro 1
USO DEL SUOLO

scala 1:10.000

2020

Comune di Orbetello
Provincia di Grosseto



- 111 - Zone residenziali a tessuto continuo
- 112 - Zone residenziali a tessuto discontinuo
- 121 - Aree industriali e commerciali
- 122 - Reti stradali, ferroviarie
- 123 - Aree portuali
- 131 - Aree estrattive
- 132 - Discariche
- 133 - Cantieri, edifici in costruzione
- 141 - Aree verdi urbane
- 142 - Aree ricreative e sportive
- 210 - Seminativi irrigui e non irrigui
- 221 - Vigneti
- 222 - Frutteti e frutti minori
- 223 - Oliveti
- 231 - Prati stabili
- 241 - Colture temporanee associate a colture permanenti
- 242 - Sistemi culturali e particellari complessi
- 243 - Colture agrarie con presenza di spazi naturali importanti
- 244 - Aree agroforestali
- 311 - Boschi di latifoglie
- 312 - Boschi di conifere
- 313 - Boschi misti di conifere e latifoglie
- 322 - Brughiere e cespuglieti
- 323 - Aree a vegetazione sclerofilla
- 324 - Aree a vegetazione boschiva e arbustiva
- 331 - Spiagge, dune e sabbie
- 332 - Rocce nude, falesie, rupi e affioramenti
- 333 - Aree con vegetazione rada
- 421 - Paludi salmastre
- 423 - Zone interdali
- 511 - Corsi d'acqua
- 512 - Specchi d'acqua
- 521 - Lagune

Fonte: UCS 2016 Regione Toscana