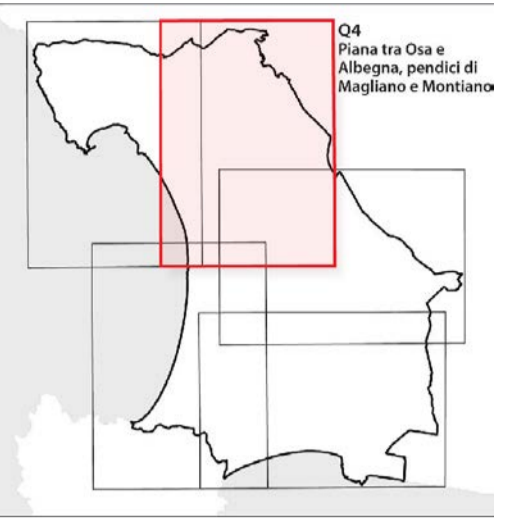


Comune di Orbetello:  
Sindaco: Andrea Casamonti  
Assessore urbanistica: Luca Teglia  
Garante della comunicazione e ufficio urbanistica: Arch. Francesca Olivi  
Responsabile del procedimento: segretario generale Giovanni La Porta

Raggruppamento temporaneo:  
**Arch. Silvia Viviani** (progettista e capogruppo)    **Epsus - Musa srl**    **Cresme Ricerche spa**  
Gruppo di lavoro:  
Arch. Francesca Masi    Gruppo di lavoro:  
Arch. Lucia Nimmo    Arch. Eleonora Giannini    Gruppo di lavoro:  
Barbara Croci, Lorenzo Zoppi    Dott. Enrico Campanelli    Dott. Francesco Toso

Apporti specialistici:  
Pianificazione dello spazio marittimo e di adattamento climatico:  
Prof. Arch. Francesco Musco con Prof. Dott. Denis Maragno, Dott. Niccolò Bassan,  
Arch. Alberto Innocenti  
Aspetti ecosistemici, ambientali e naturalistici, flora e fauna marina:  
Dott. Maurizio De Firo  
Aspetti geologici, geomorfologici e idrologici idraulici:  
Studi IdroGeo Service srl e Hydrogeo Ingegneria srl

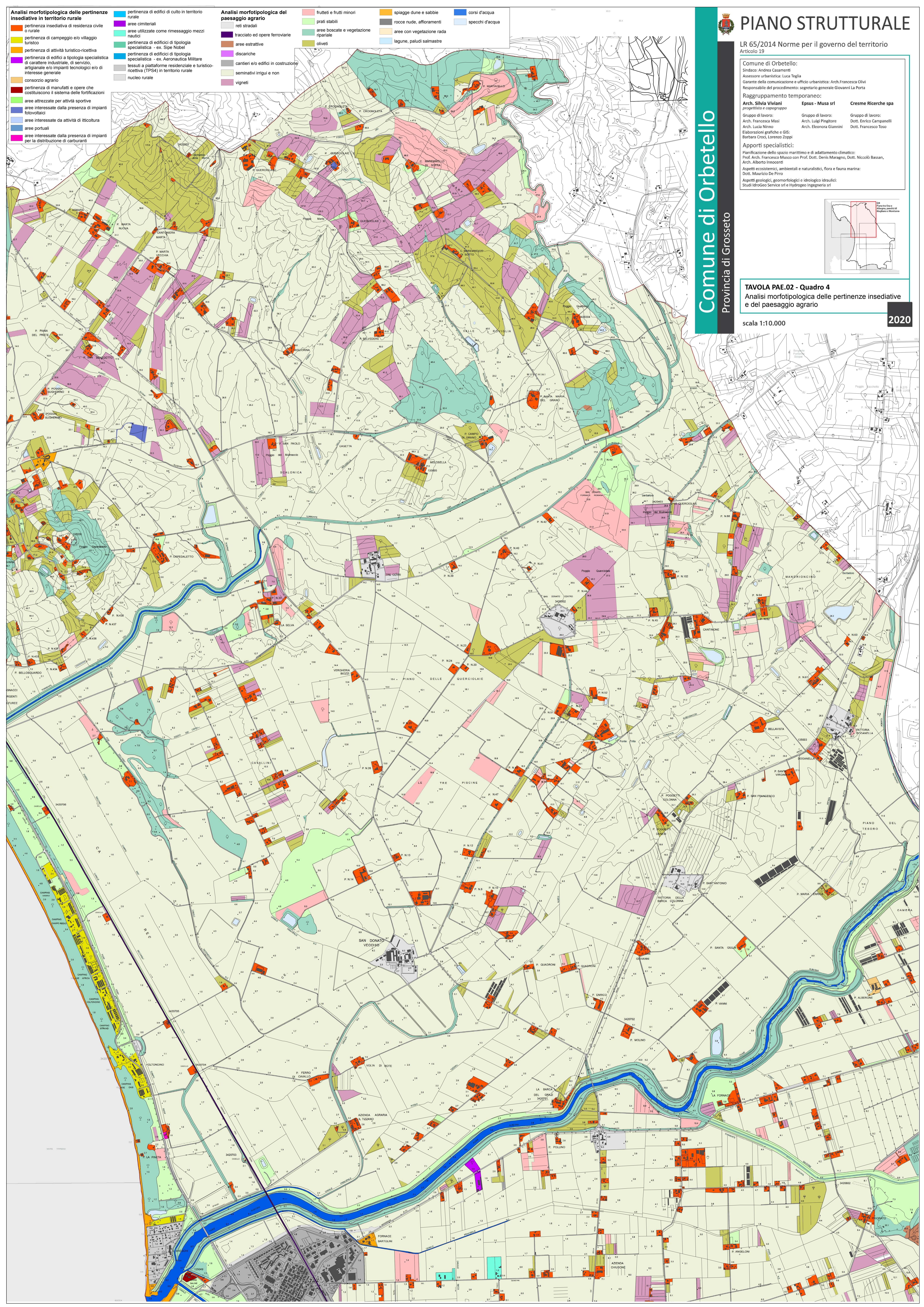


Comune di Orbetello  
Provincia di Grosseto

**TAVOLA PAE.02 - Quadro 4**  
Analisi morfotopologica delle pertinenze insediative  
e del paesaggio agrario

scala 1:10.000

2020



- per pertinenza di edifici di culto in territorio rurale
- aree cimiteriali
- aree utilizzate come rimessaggio mezzi navali
- per pertinenza di edifici di tipologia specialistica - ex. Sipe Nobel
- per pertinenza di edifici di tipologia specialistica - ex. Aeronautica Militare
- esseri su piattaforme residenziali e turistico-ricettive (TPS4) in territorio rurale
- nucleo rurale
- per pertinenza di attività turistico-ricettiva
- per pertinenza di edifici a tipologia specialistica di carattere industriale, di servizio, artigianale e/o impianti tecnologici e/o di interesse generale
- consorzio agrario
- per pertinenza di manufatti e opere che costituiscono il sistema delle fortificazioni
- aree attrezzate per attività sportive
- aree interessate dalla presenza di impianti fotovoltaici
- aree interessate da attività di itticoltura
- aree portuali
- aree interessate dalla presenza di impianti per la distribuzione di carburanti

- frutti e frutti minori
- prati stabili
- aree boscate e vegetazione ripariale
- oliveti
- spagge dune e sabbie
- rocce nude, affioramenti
- aree con vegetazione rada
- lagune, paludi salmastre
- corsi d'acqua
- specchi d'acqua

- tracciato ed opere ferroviarie
- discariche
- aree estrattive
- cantieri e/o edifici in costruzione
- seminativi irrigui e non
- vigneti