

Comune di Orbetello:  
Sindaco: Andrea Casamenti  
Assessore urbanistica: Luca Teglia  
Garante della comunicazione e ufficio urbanistico: Arch. Francesca Olivari  
Responsabile del procedimento: segretario generale Giovanni La Porta

Raggruppamento temporaneo:  
Arch. Silvia Viviani  
Epsus - Musa srl  
Cresme Ricerche spa  
progettista e capigruppo  
Gruppo di lavoro:  
Arch. Francesca Masi  
Arch. Lucia Nino  
Elaborazioni grafiche e GIS:  
Barbara Croci, Lorenzo Zoppi

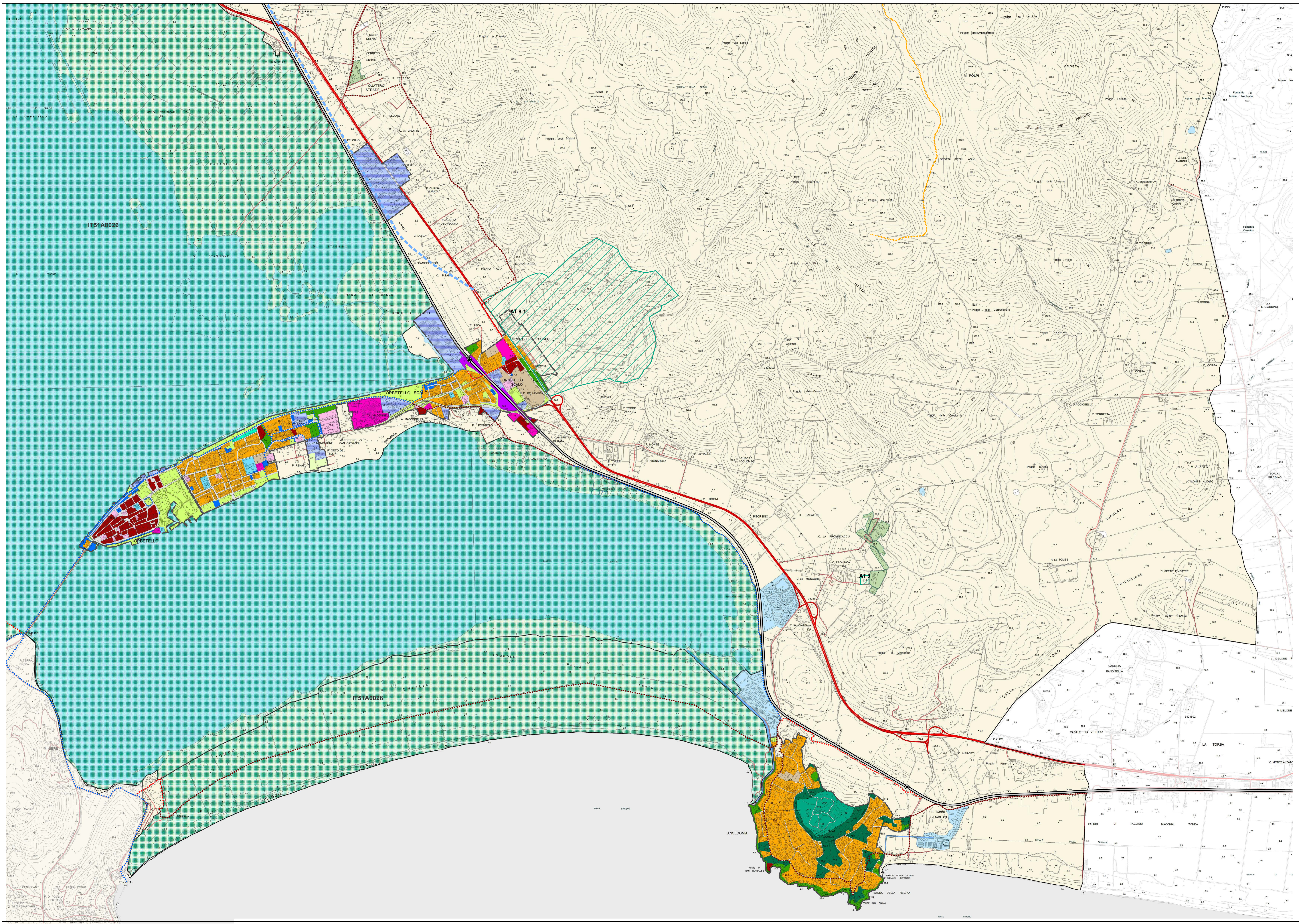
Apporti specialistici:  
Pianificazione dello spazio marittimo e di adattamento climatico:  
Prof. Arch. Francesco Musco con Prof. Dott. Denis Manago, Dott. Niccolò Bassan,  
Arch. Alberto Innocenti  
Aspetti ecosistemici, ambientali e naturalistici, flora e fauna marina:  
Dott. Maurizio De Piro  
Aspetti geologici, geomorfologici e idrologici idraulici:  
Studi IdroGeo Service srl e Hydrogeo Ingegneria srl



**TAVOLA SSS.06 - Quadro 1**  
Il progetto di piano: disciplina e azioni

scala 1:10.000 2020

Comune di Orbetello  
Provincia di Grosseto



- Territorio urbanizzato**
  - Tessuti insediativi prevalentemente residenziali di assetto recente
  - Tessuti storici
  - Tessuti prevalentemente produttivi e/o turistico-ricettivi
  - Aree per sedi stradali, piazze e spazi pubblici ad esse accessori
  - Opere e tracciato ferroviario in area urbana
- Dotazioni territoriali e urbane**
  - Parcheggi pubblici - Standard ai sensi del D.M. 1444/68, art. 3, lett d)
  - Parcheggi pubblici
  - Sistema del verde - Standard ai sensi del D.M. 1444/68, art. 3, lett c)
    - Verde pubblico di arredo urbano e verde attrezzato
    - Verde pubblico attrezzato per lo sport
    - Parco
    - Attrezzature di Interesse Comune - esistenti Standard ai sensi del D.M. 1444/68, art. 3, lett b)
    - Attrezzature ed impianti di Interesse generale e collettivo
    - Attrezzature per l'Istruzione Scolastica Standard ai sensi del D.M. 1444/68, art. 3, lett a)
    - Sistema del verde esistente elemento della Rete Ecologica
    - Aree boscate interne al territorio urbanizzato
    - Orti urbani
    - Aree libere intercluse
    - Aree libere periurbane
  - Area di Trasformazione - AT esterne al territorio urbanizzato**
    - Aree agricole e forestali (art. 64, comma 1, lettera a, LR 65/14)
    - Nucleo rurale (art. 64, comma 1, lettera b, LR 65/14)
    - Aree ad elevato grado di naturalità (art. 64, comma 1, lettera c, LR 65/14)
    - TPS4 - Tessuti prevalentemente produttivi e/o turistico ricettivi in territorio rurale (art. 64, comma 1, lettera d, LR 65/14)
  - Infrastrutture lineari**
    - Strada Comunale
    - Strada Privata
    - Strada Provinciale
    - Strada Regionale
    - Strada Statale
    - Variante Aurelia (progetto ANAS)
    - Corridoio tirrenico (potesi progettuali)
    - Tracciato ed opere ferroviarie
    - Percorso ciclabile esistente
    - Pista ciclabile esistente
    - Pista ciclabile di progetto (Progetto ciclopista Tirrenica)
  - Il sistema dell'acqua**
    - Collettori esistenti
    - Collettore di progetto
    - Cassa di espansione
    - Corsi d'acqua, canali e idrovie
    - Specchi d'acqua
    - Sorgenti sulfuree in località Bagnacci dell'Osa
    - Zona di Protezione Ambientale