

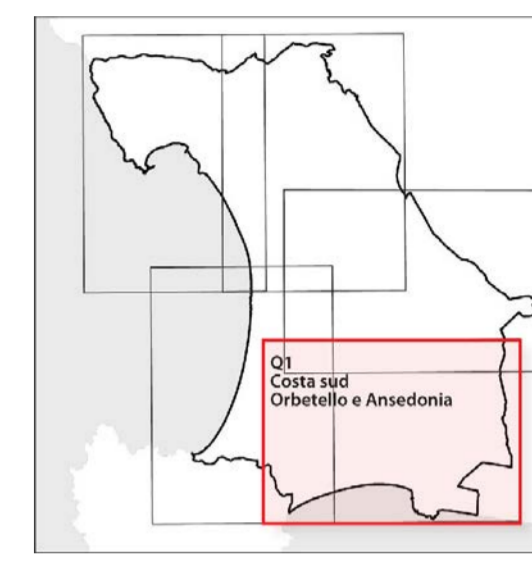
**Comune di Orbetello:**  
Sindaco: Andrea Casamenti  
Assessore urbanistica: Luca Taglia  
Garante della comunicazione e ufficio urbanistica: Arch. Francesca Olivi  
Responsabile del procedimento: segretario generale Giovanni La Porta

**Raggruppamento temporaneo:**  
**Arch. Silvia Viviani** progettista e capogruppo  
**Epuss - Musa srl**  
**Cresme Ricerche spa**

Gruppo di lavoro:  
Arch. Francesca Masi  
Arch. Lucia Nino  
Elaborazioni grafiche e GIS:  
Barbara Croci, Lorenzo Zopp

Gruppo di lavoro:  
Arch. Luigi Pingitore  
Arch. Eleonora Giannini  
Dott. Francesco Toso

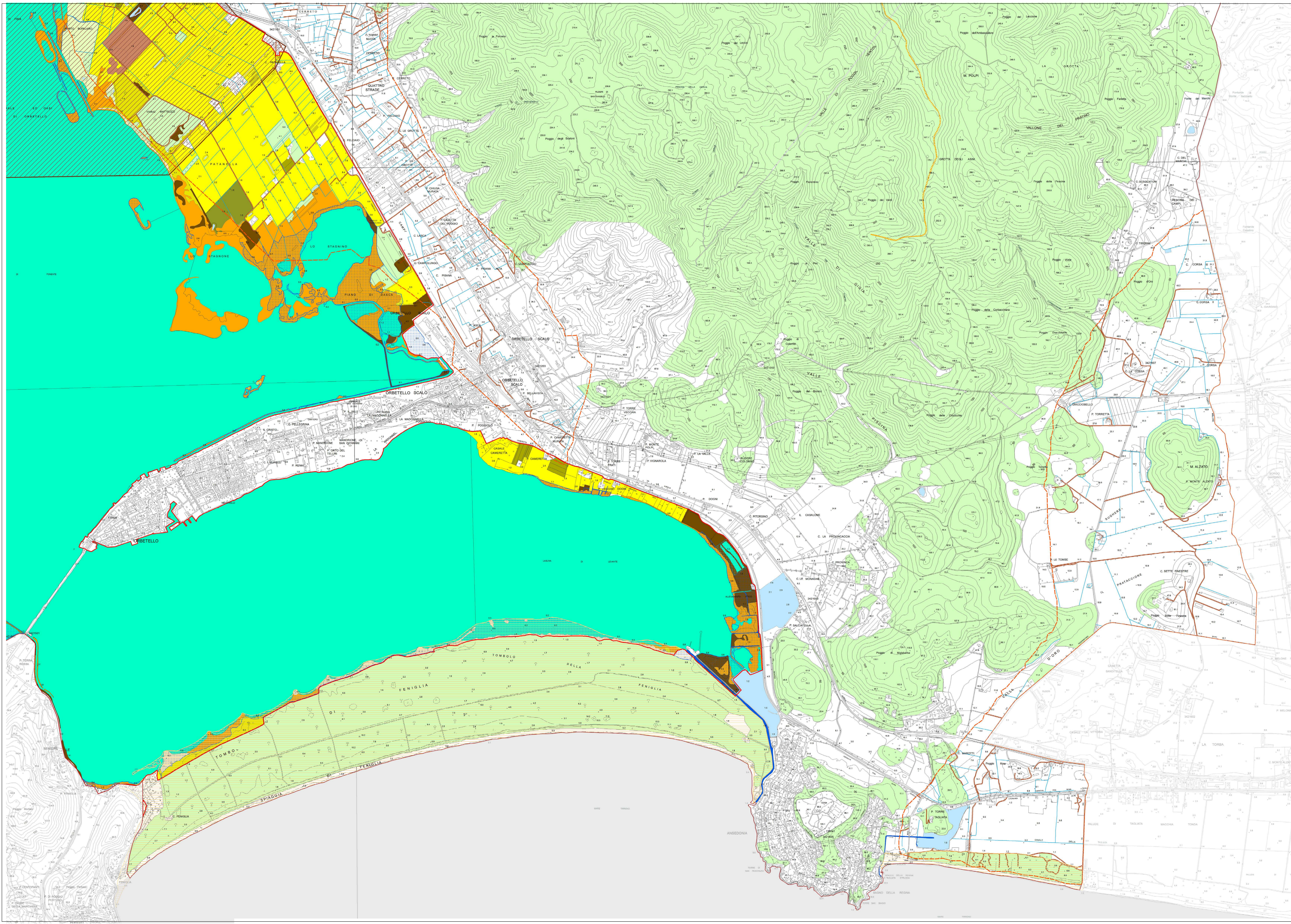
**Apporti specialistici:**  
Pianificazione dello spazio marittimo e di adattamento climatico:  
Prof. Arch. Francesco Musco con Prof. Dott. Denis Maragno, Dott. Niccolò Bassani,  
Arch. Alberto Innocenti  
Aspetti ecosistemici, ambientali e naturalistici, flora e fauna marina:  
Dott. Maurizio De Fitis  
Aspetti geologici, geomorfologici e idrologici idraulici:  
Studi Idrogeo Service srl e Hydrogeo Ingegneria srl



**TAVOLA STA.02 - Quadro 1**  
**PATRIMONIO TERRITORIALE - INVARIANTE II**  
Caratteri ecosistemici del paesaggio

scala 1:10.000 2020

**Comune di Orbetello**  
Provincia di Grosseto



**La risorsa idrica**

- Lagune costiere e acque salmastre - art. 77
- Corsi d'acqua, canali e idrovie - art. 45
- Corridoio ripariale - art. 45
- Specchi d'acqua - art. 44
- Acque stagnanti interne - art. 44
- Sorgenti sulfuree in località Bagnacci dell'Osa - art. 46
- Piana acquiritrosa di Campo Regio - SIR B20 "Campo Regio" - art. 29
- Zone umide di importanza internazionale - Aree RAMSAR - art. 31
- Paludi salmastre - art. 48
- Zone interdittali - art. 48
- Zone umide interne - art. 48
- Reticolo della bonifica - art. 47**
  - tracciati viari della bonifica
  - canali della bonifica
  - aree della bonifica (fonte PTCP di Grosseto)
- Collettori - art. 50
- Dune costiere - art. 51
- Coste sabbiose prive di sistemi dunali - art. 52
- Coste rocciose - art. 52
- Habitat riconosciuti dal progetto HASHITU - art. 49**
  - Aree in trasformazione per tagli o incendi recenti
  - Aree rupestri e/o con suolo in erosione
  - Arbusteti e praterie savanoidi termo-mediterranee
  - Formazioni a gariga
  - Fruticeti alofili
  - Macchia dunale a dominanza di sclerofille
  - Macchie di sclerofille sempreverdi
  - Mosaico della vegetazione in trasformazione
  - Mosaico di prati e fruticeti alofili
  - Oliveti abbandonati
  - Pineta delle dune costiere
  - Prati igroalofofili a giunchi
  - Scogliere con vegetazione alofila a Limonium sp. pl.
  - Spiagge e aree di battigia
  - Superfici agricole utilizzate
- Aree boscate - art. 67