

Comune di Orbetello:
 Sindaco: Andrea Casamenti
 Assessore urbanistica: Luca Teglia
 Garante della comunicazione e ufficio urbanistica: Arch. Francesco Olivari
 Responsabile del procedimento: segretario generale Giovanni La Porta

Raggruppamento temporaneo:
Arch. Silvia Viviani progettista e capogruppo
Epsus - Musa srl
Cresme Ricerche spa

Gruppo di lavoro:
 Arch. Francesca Masi
 Arch. Lucia Nino
 Elaborazioni grafiche e GIS:
 Barbara Croci, Lorenzo Zoppi

Gruppo di lavoro:
 Arch. Luigi Pingitore
 Arch. Eleonora Giannini
 Dott. Francesco Toso

Gruppo di lavoro:
 Dott. Enrico Campanelli
 Dott. Francesco Toso

Apporti specialistici:
 Pianificazione dello spazio marittimo e di adattamento climatico:
 Prof. Arch. Francesco Musso con Prof. Dott. Denis Maragno, Dott. Nicolò Bassani,
 Arch. Alberto Innocenti
 Aspetti ecosistemici, ambientali e naturalistici, flora e fauna marina:
 Dott. Maurizio De Piero
 Aspetti geologici, geomorfologici e idrologici idraulici:
 Studi IdroGeo Service srl e HydroGeo Ingegneria srl

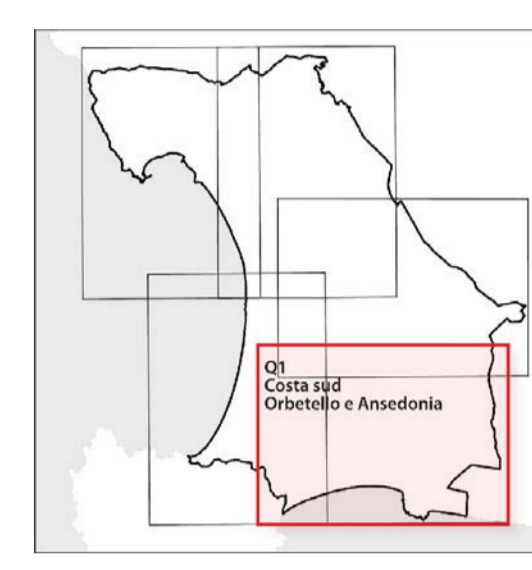
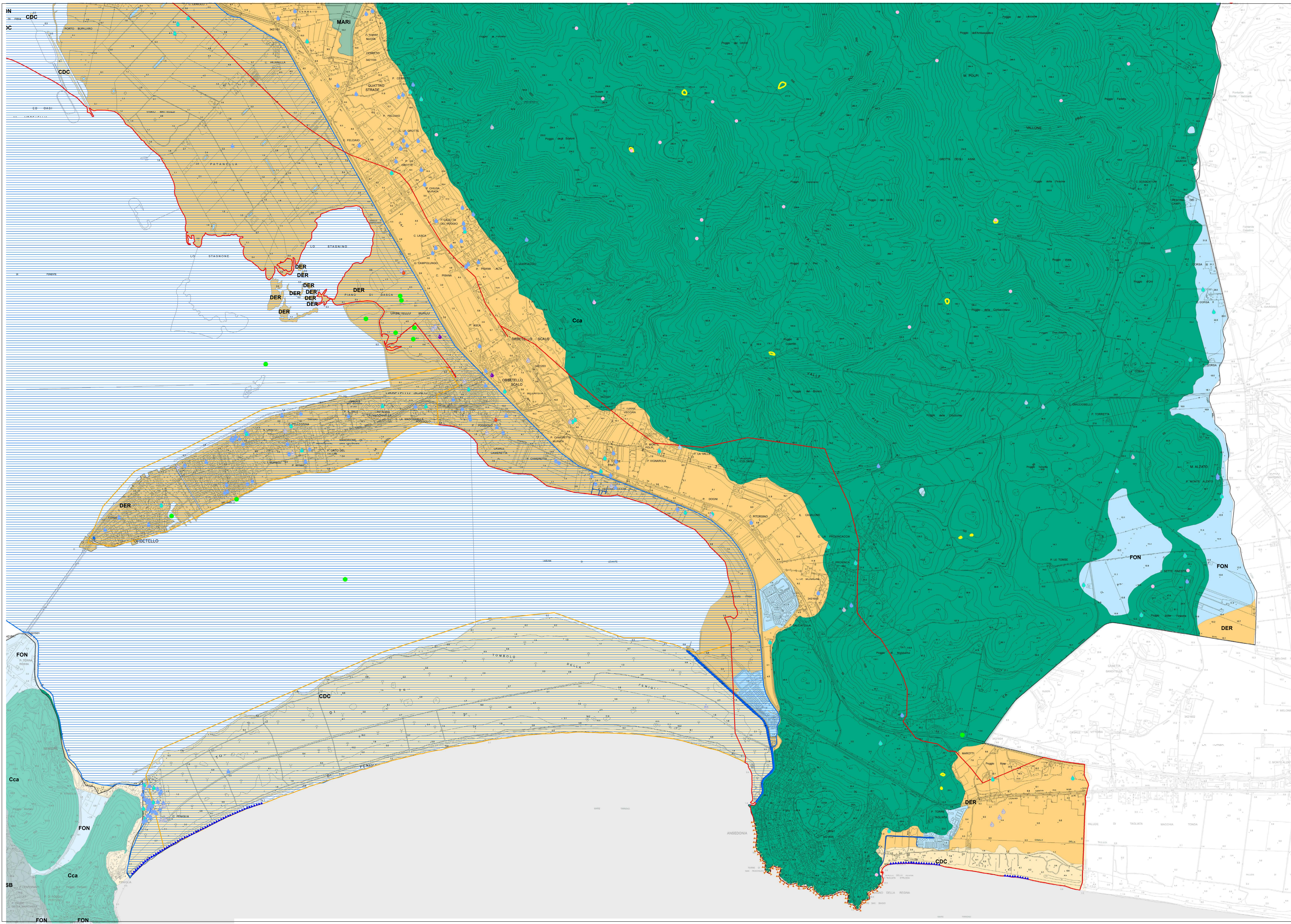


TAVOLA STA.01 - Quadro 1
PATRIMONIO TERRITORIALE - INVARIANTE I
 Caratteri idrogeomorfologici dei bacini idrografici e sistemi morfogenetici

scala 1:10.000 2020

Comune di Orbetello
 Provincia di Grosseto



- Sistemi morfogenetici (PTI/PPR)**
- CBAl** Collina dei bacini neo-quaternari, litologie alterate
 - Cca** Collina calcarea
 - CLVd** Collina a versanti dolci su unità ligure
 - CSB** Collina su terreni silicei del basamento
 - CDC** Costa a dune e cordoni
 - DER** Depressioni retrodunali
 - FON** Fondovalle
 - MARi** Margine inferiore
 - MARi** Margine inferiore
 - BES** Bacini di esondazione
- Pozzi - art. 41**
- Abbandonato e/o inutilizzato
 - Anticendio
 - Domestico
 - Industriale
 - Irriguo
 - Ittico
 - Potabile
 - Termale
- Cuneo salino - art. 41**
- Confidenza alta
 - Confidenza media
- Grotte - art. 42**
- Grotte
 - Sinkholes
- Siti da bonificare - art. 40**
- Siti da bonificare
- Geositi - art. 38**
- Geositi
- Falesie - art. 89**
- Falesie
- Doline - art. 42**
- Doline
- Riva in erosione - art. 52**
- Riva in erosione
- Geotopi - art. 38**
- Geotopi
- Risorsa idrotormale - art. 46**
- Risorsa idrotormale
- Risorsa cave - art. 39**
- Risorsa cave
- Corsi d'acqua - art. 45**
- Corsi d'acqua
- Specchi d'acqua - art. 44**
- Specchi d'acqua