

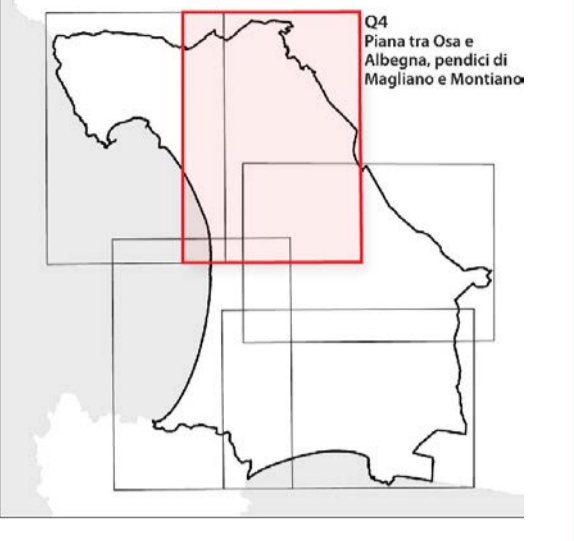


**Comune di Orbetello:**  
 Sindaco: Andrea Casamenti  
 Assessore urbanistica: Luca Teglia  
 Garante della comunicazione e ufficio urbanistica: Arch. Francesca Olivi  
 Responsabile del procedimento: segretario generale Giovanni La Porta

**Raggruppamento temporaneo:**

<b>Arch. Silvia Viviani</b> progettista e capogruppo	<b>Epsus - Musa srl</b>	<b>Cresme Ricerche spa</b>
Gruppo di lavoro: Arch. Francesca Masti Arch. Lucia Ninno Elaborazioni grafiche e GIS: Barbara Croci, Lorenzo Zoppi	Gruppo di lavoro: Arch. Luigi Pingitore Arch. Eleonora Giannini	Gruppo di lavoro: Dott. Enrico Campanelli Dott. Francesco Tosso

**Apporti specialistici:**  
 Pianificazione dello spazio marittimo e di adattamento climatico:  
 Prof. Arch. Francesco Musco con Prof. Dott. Denis Maragno, Dott. Niccolò Bassan,  
 Arch. Alberto Innoçenti  
 Aspetti ecosistemici, ambientali e naturalistici, flora e fauna marina:  
 Dott. Maurizio De Firo  
 Aspetti geologici, geomorfologici e idrologici idraulici:  
 Studi idroGeo Service srl e HydroGeo Ingegneria srl

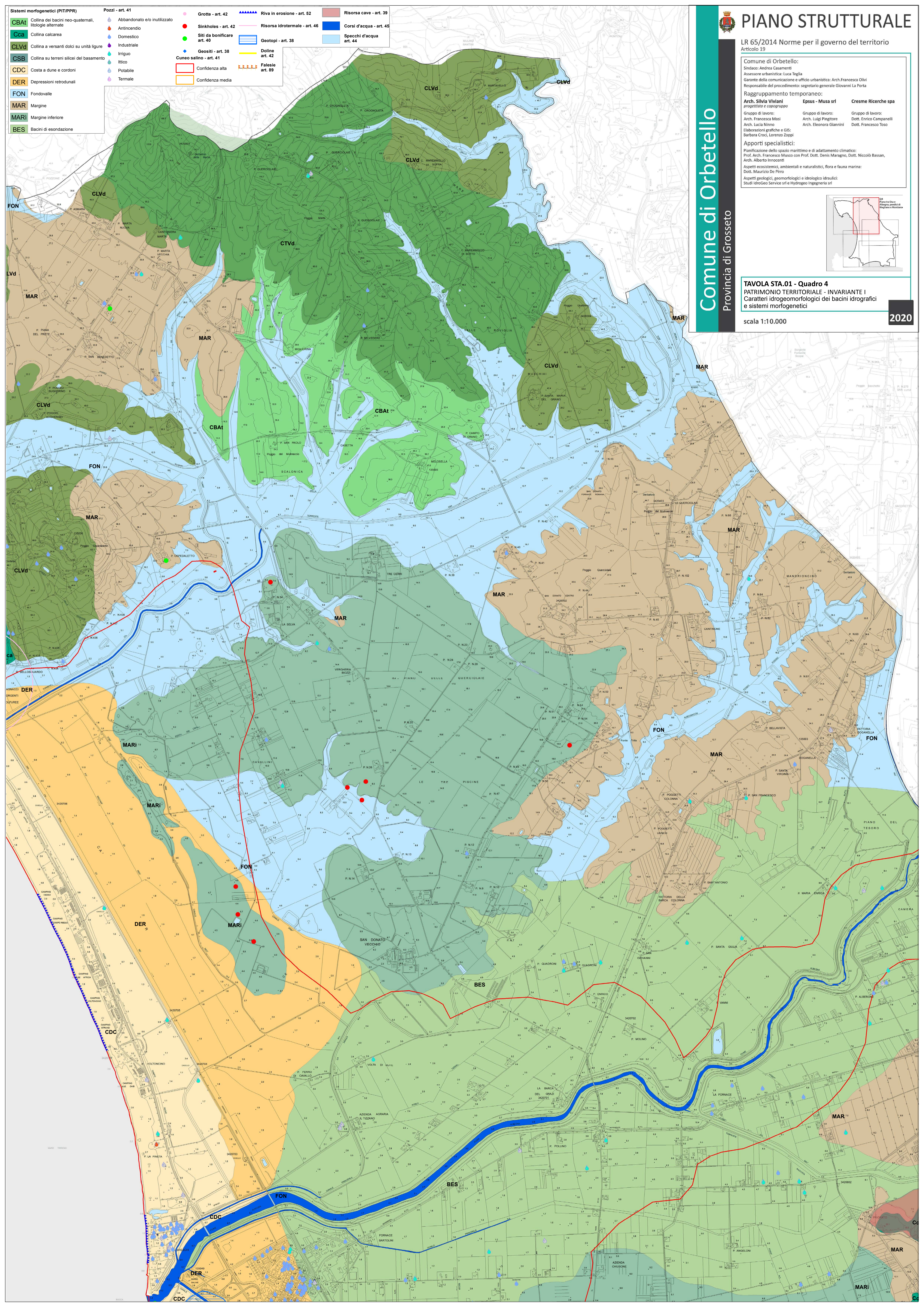


Comune di Orbetello  
Provincia di Grosseto

**TAVOLA STA.01 - Quadro 4**  
**PATRIMONIO TERRITORIALE - INVARIANTE I**  
 Caratteri idrogeomorfologici dei bacini idrografici e sistemi morfogenetici

scala 1:10.000

**2020**



- Sistemi morfogenetici (PIT/PPR)**
- CBAt** Collina dei bacini neo-quaternari, litologie alterate
  - Cca** Collina calcarea
  - CLVd** Collina a versanti dolci su unità ligure
  - CSB** Collina su terreni silicei del basamento
  - CDC** Costa a dune e cordoni
  - DER** Depressioni retroradiali
  - FON** Fondovalle
  - MAR** Margine
  - MARI** Margine inferiore
  - BES** Bacini di esondazione

- Pozzi - art. 41**
- Grotte - art. 42**
- Sinkholes - art. 42**
- Siti da bonificare art. 40**
- Geositi - art. 38**
- Cuneo salino - art. 41**
- Confidenza alta**
- Confidenza media**
- Abbandonato e/o inutilizzato**
- Anticendio**
- Domestico**
- Industriale**
- Irriguo**
- litico**
- Potabile**
- Termale**
- Riva in erosione - art. 52**
- Risorsa cave - art. 39**
- Risorsa idrotermale - art. 46**
- Corsi d'acqua - art. 45**
- Specchi d'acqua art. 44**
- Geotipi - art. 38**
- Doline art. 42**
- Falesie art. 59**