

Comune di Orbetello:
Sindaco: Andrea Casamenti
Assessore urbanistica: Luca Teglia
Responsabile del procedimento: Arch. Francesca Olvi
Garante della comunicazione e ufficio urbanista: segretario generale Giovanni La Porta

Raggruppamento temporaneo:
Arch. Silvia Viviani
Epsus - Musa srl
Cresme Ricerche spa

Gruppo di lavoro:
Arch. Francesca Masi
Arch. Lucia Nisino
Elaborazioni grafiche e GIS:
Barbara Croci, Lorenzo Zoppi

Gruppo di lavoro:
Arch. Luigi Pingitore
Arch. Eleonora Gianni

Gruppo di lavoro:
Dott. Enrico Campanelli
Dott. Francesco Toso

Apporti specialistici:
Pianificazione dello spazio marittimo e di adattamento climatico:
Prof. Arch. Francesco Musco con Prof. Dott. Denis Maragno, Dott. Nicolò Bassan, Arch. Alberto Innocenti
Aspetti ecosistemici, ambientali e naturalistici, flora e fauna marina:
Dott. Maurizio De Piro
Aspetti geologici, geomorfologici e idrologici idraulici:
Studi IdroGeo Service srl e Hydrogeo Ingegneria srl

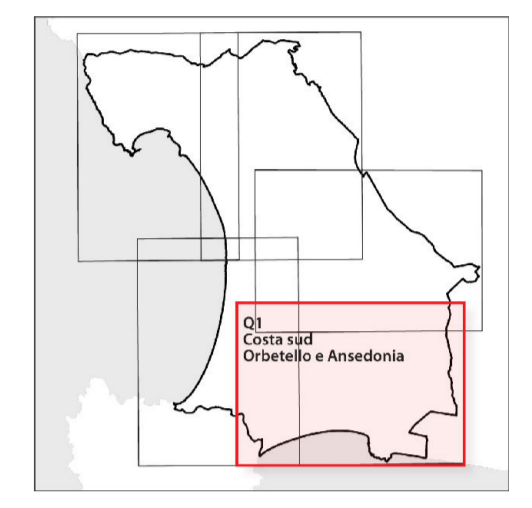
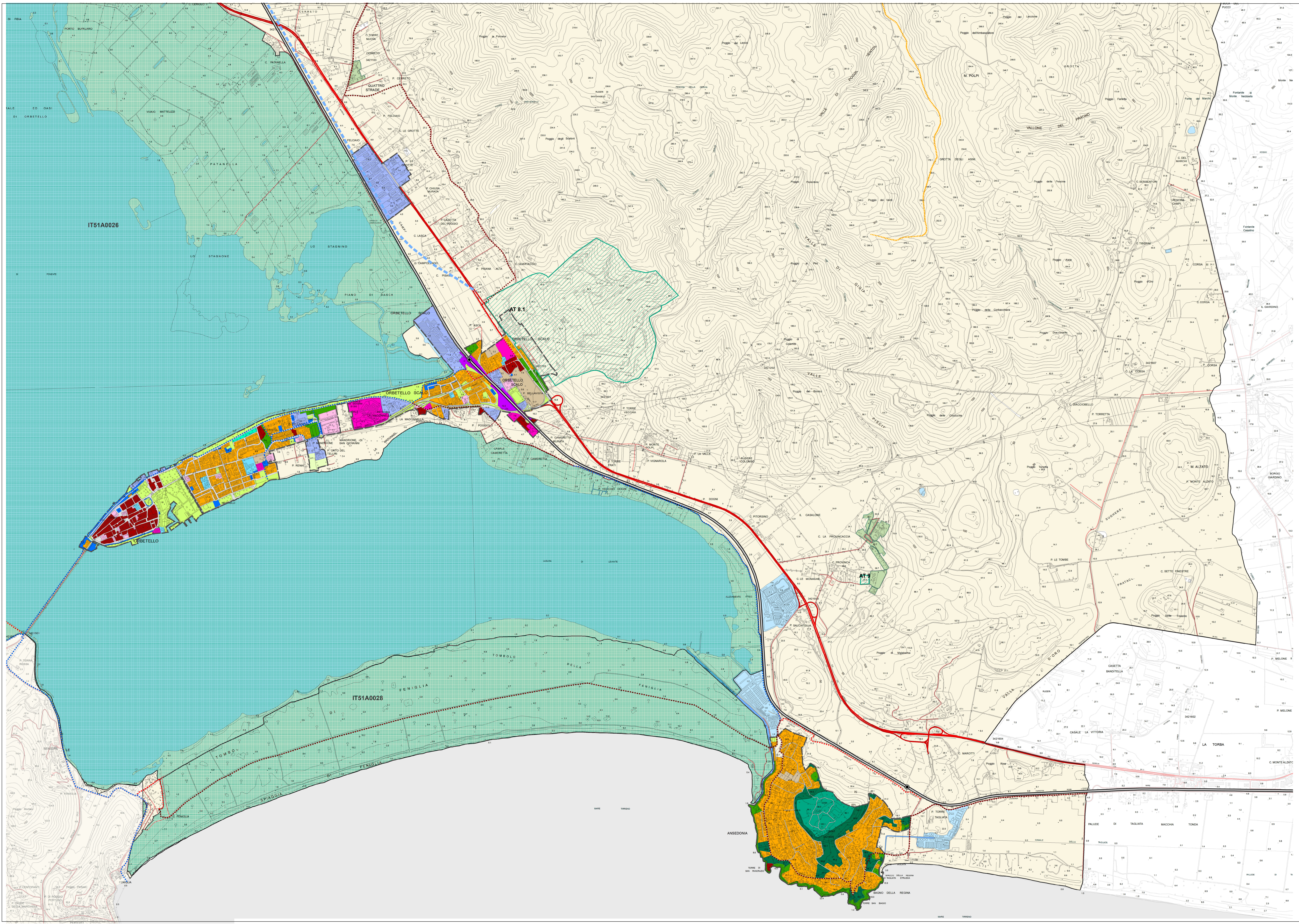


TAVOLA SSS.06 - Quadro 1
Il progetto di piano: disciplina e azioni
scala 1:10.000
2020



- Territorio urbanizzato**
 - Tessuti insediativi prevalentemente residenziali di assetto recente
 - Tessuti storici
 - Tessuti prevalentemente produttivi e/o turistico-ricettivi
 - Aree per sedi stradali, piazze e spazi pubblici ad esse accessori
 - Opere e tracciato ferroviario in area urbana
- Dotazioni territoriali e urbane**
 - Parcheggi pubblici - Standard ai sensi del D.M. 1444/68, art. 3, lett d)
 - Parcheggi pubblici
 - Sistema del verde - Standard ai sensi del D.M. 1444/68, art. 3, lett c)
 - Verde pubblico di arredo urbano e verde attrezzato
 - Verde pubblico attrezzato per lo sport
 - Parco
 - Attrezzature di Interesse Comune - esistenti
Standard ai sensi del D.M. 1444/68, art. 3, lett b)
 - Attrezzature ed impianti di Interesse generale e collettivo
 - Attrezzature per l'Istruzione Scolastica
Standard ai sensi del D.M. 1444/68, art. 3, lett a)
 - Sistema del verde esistente elemento della Rete Ecologica
 - Aree boscate interne al territorio urbanizzato
 - Orti urbani
 - Aree libere intercluse
 - Aree libere periurbane
- Aree di Trasformazione - AT esterne al territorio urbanizzato**
 - Aree agricole e forestali (art. 64, comma 1, lettera a, LR 65/14)
 - Nucleo rurale (art. 64, comma 1, lettera b, LR 65/14)
 - Aree ad elevato grado di naturalità (art. 64, comma 1, lettera c, LR 65/14)
 - TPS4 - Tessuti prevalentemente produttivi e/o turistico ricettivi in territorio rurale (art. 64, comma 1, lettera d, LR 65/14)
- Infrastrutture lineari**
 - Strada Comunale
 - Strada Privata
 - Strada Provinciale
 - Strada Regionale
 - Strada Statale
 - Variante Aurelia (progetto ANAS)
 - Corridoio tirrenico (potesi progettuali)
 - Tracciato ed opere ferroviarie
 - Percorso ciclabile esistente
 - Pista ciclabile esistente
 - Pista ciclabile di progetto (Progetto ciclopista Tirrenica)
- Il sistema dell'acqua**
 - Collettori esistenti
 - Collettore di progetto
 - Cassa di espansione
 - Corsi d'acqua, canali e idrovie
 - Specchi d'acqua
 - Sorgenti sulfuree in località Bagnacci dell'Osa
 - Zona di Protezione Ambientale