



Comune di Orbetello:
 Sindaco: Andrea Casamenti
 Assessore urbanistica: Luca Teglia
 Responsabile del procedimento: Arch. Francesca Olivi
 Garante della comunicazione e ufficio urbanistica: segretario generale Giovanni La Porta

Raggruppamento temporaneo:
Arch. Silvia Viviani progettista e capogruppo
 Gruppo di lavoro:
 Arch. Francesca Masti
 Arch. Lucia Ninno
 Elaborazioni grafiche e GIS:
 Barbara Croci, Lorenzo Zoppi

Epsus - Musa srl
 Gruppo di lavoro:
 Arch. Luigi Pingitore
 Arch. Eleonora Giannini

Cremsse Ricerche spa
 Gruppo di lavoro:
 Dott. Enrico Campanelli
 Dott. Francesco Toso

Apporti specialistici:
 Pianificazione dello spazio marittimo e di adattamento climatico:
 Prof. Arch. Francesco Musco con Prof. Dott. Denis Maragno, Dott. Niccolò Bassan,
 Arch. Alberto Innocenti
 Aspetti ecosistemi, ambientali e naturalistici, flora e fauna marina:
 Dott. Maurizio De Firo
 Aspetti geologici, geomorfologici e idrologici idraulici:
 Studi idrogeico Service srl e Hydrogeo Ingegneria srl

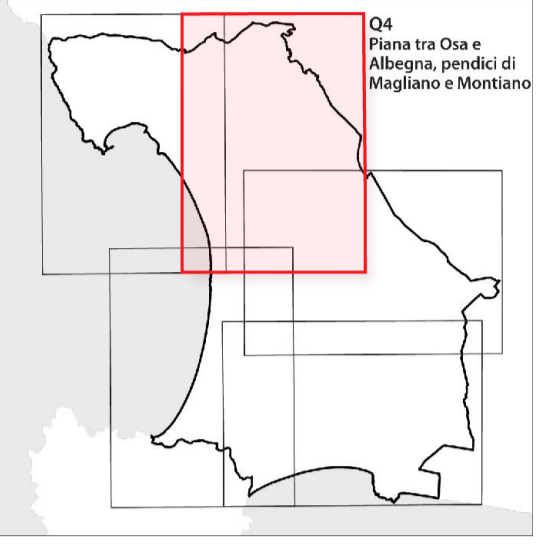


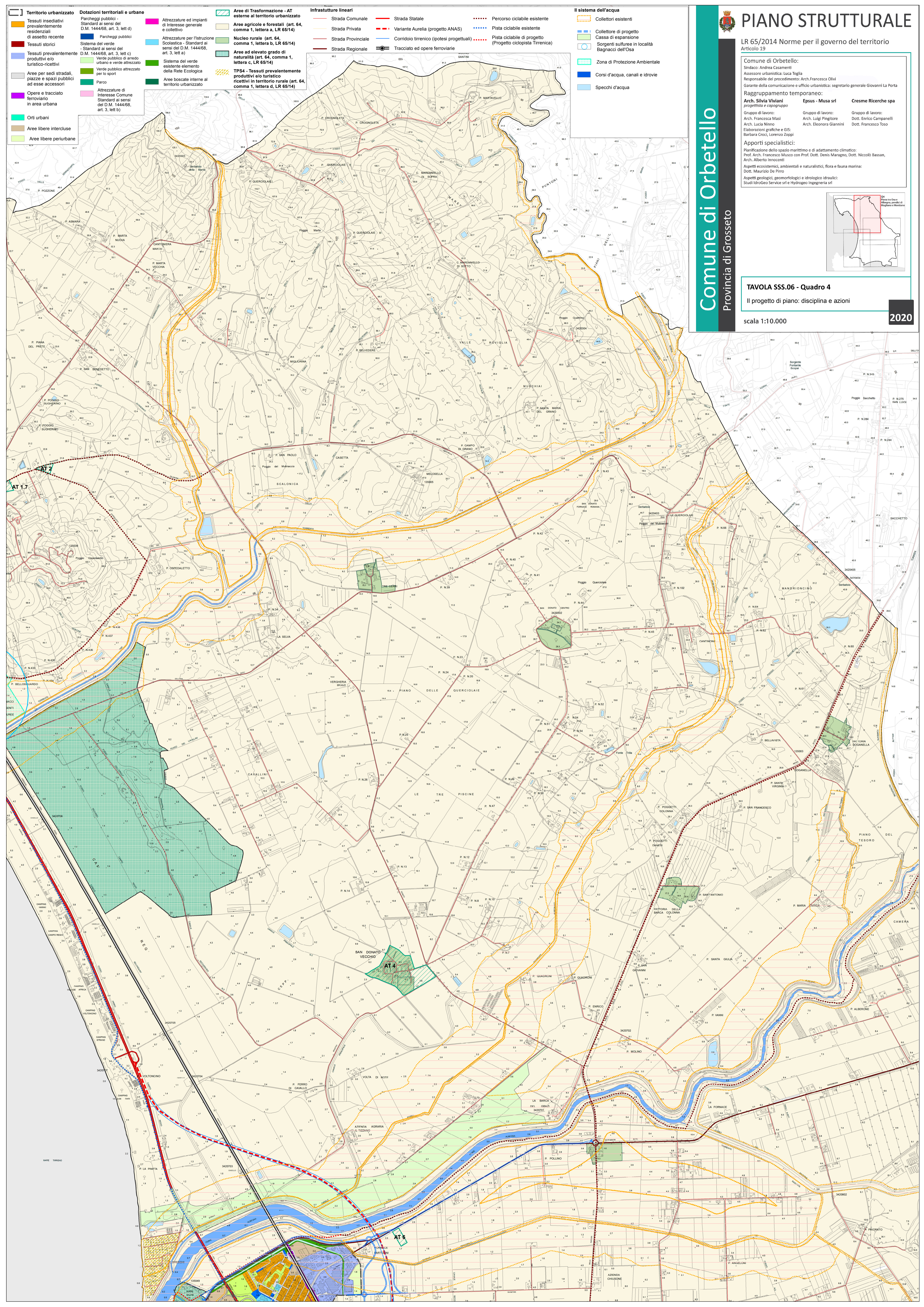
TAVOLA SSS.06 - Quadro 4

Il progetto di piano: disciplina e azioni

scala 1:10.000

2020

Comune di Orbetello
Provincia di Grosseto



- Territorio urbanizzato**
- Tessuti insediativi prevalentemente residenziali di assetto recente
 - Tessuti storici
 - Tessuti prevalentemente produttivi e/o turistico-ricettivi
 - Aree per sedi stradali, piazze e spazi pubblici ad esse accessori
 - Opere e tracciato ferroviario in area urbana
 - Orti urbani
 - Aree libere intercluse
 - Aree libere periurbane

- Dotazioni territoriali e urbane**
- Parcheggi pubblici
 - Sistema del verde - Standard ai sensi del D.M. 1444/68, art. 3, lett c)
 - Verde pubblico di arredo urbano e verde attrezzato
 - Verde pubblico attrezzato per lo sport
 - Parco
 - Altre dotazioni di Interesse Comune Standard ai sensi del D.M. 1444/68, art. 3, lett b)

- Aree di Trasformazione - AT esterne al territorio urbanizzato**
- Aree agricole e forestali (art. 64, comma 1, lettera a, LR 65/14)
 - Nucleo rurale (art. 64, comma 1, lettera b, LR 65/14)
 - Aree ad elevato grado di naturalità (art. 64, comma 1, lettera c, LR 65/14)
 - TPSA - Tessuti prevalentemente produttivi e/o turistico-ricettivi in territorio rurale (art. 64, comma 1, lettera d, LR 65/14)

- Infrastrutture lineari**
- Strada Comunale
 - Strada Privata
 - Strada Provinciale
 - Strada Regionale
 - Strada Statale
 - Variante Aurelia (progetto ANAS)
 - Corridoio tirrenico (potesti progettuali)
 - Tracciato ed opere ferroviarie

- Il sistema dell'acqua**
- Collettori esistenti
 - Collettore di progetto
 - Cassa di espansione
 - Sorgenti sulfuree in località Bagnacci dell'Osa
 - Zona di Protezione Ambientale
 - Corsi d'acqua, canali e idrovie
 - Specchi d'acqua
 - Percorso ciclabile esistente
 - Pista ciclabile esistente
 - Pista ciclabile di progetto (Progetto ciclista Tirrenica)

- Attrezzature ed impianti di interesse generale e collettivo**
- Attrezzature per Istruzione Scolastica - Standard ai sensi del D.M. 1444/68, art. 3, lett a)
 - Sistema del verde esistente elemento della Rete Ecologica
 - Aree boscate interne al territorio urbanizzato