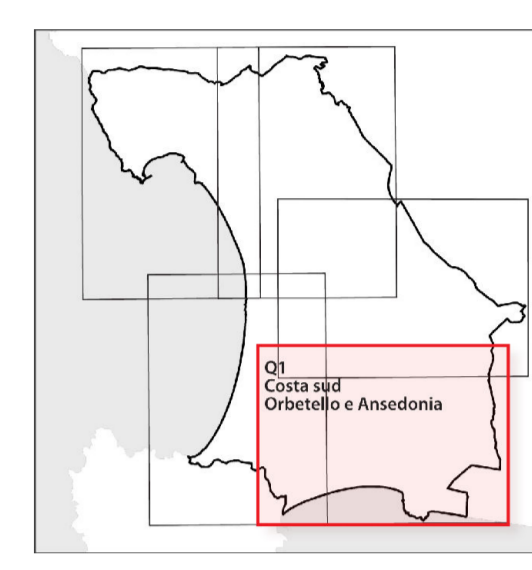


**Comune di Orbetello:**  
 Sindaco: Andrea Casamenti  
 Assessore urbanistica: Luca Teglia  
 Garante della comunicazione e ufficio urbanistica: Arch. Francesco Olivari  
 Responsabile del procedimento: segretario generale Giovanni La Porta

**Raggruppamento temporaneo:**  
**Arch. Silvia Viviani** progettista e capogruppo  
**Epsus - Musa srl**  
**Cresme Ricerche spa**  
 Gruppo di lavoro: Arch. Francesca Masi, Arch. Lucia Nino, Elaborazioni grafiche e GIS: Barbara Croci, Lorenzo Zoppi

**Apporti specialistici:**  
 Pianificazione dello spazio marittimo e di adattamento climatico: Prof. Arch. Francesco Musso con Prof. Dott. Denis Maragno, Dott. Nicolò Bassan, Arch. Alberto Innocenti  
 Aspetti ecosistemici, ambientali e naturalistici, flora e fauna marina: Dott. Maurizio De Firo  
 Aspetti geologici, geomorfologici e idrologici idraulici: Studi IdroGeo Service srl e HydroGeo Ingegneria srl

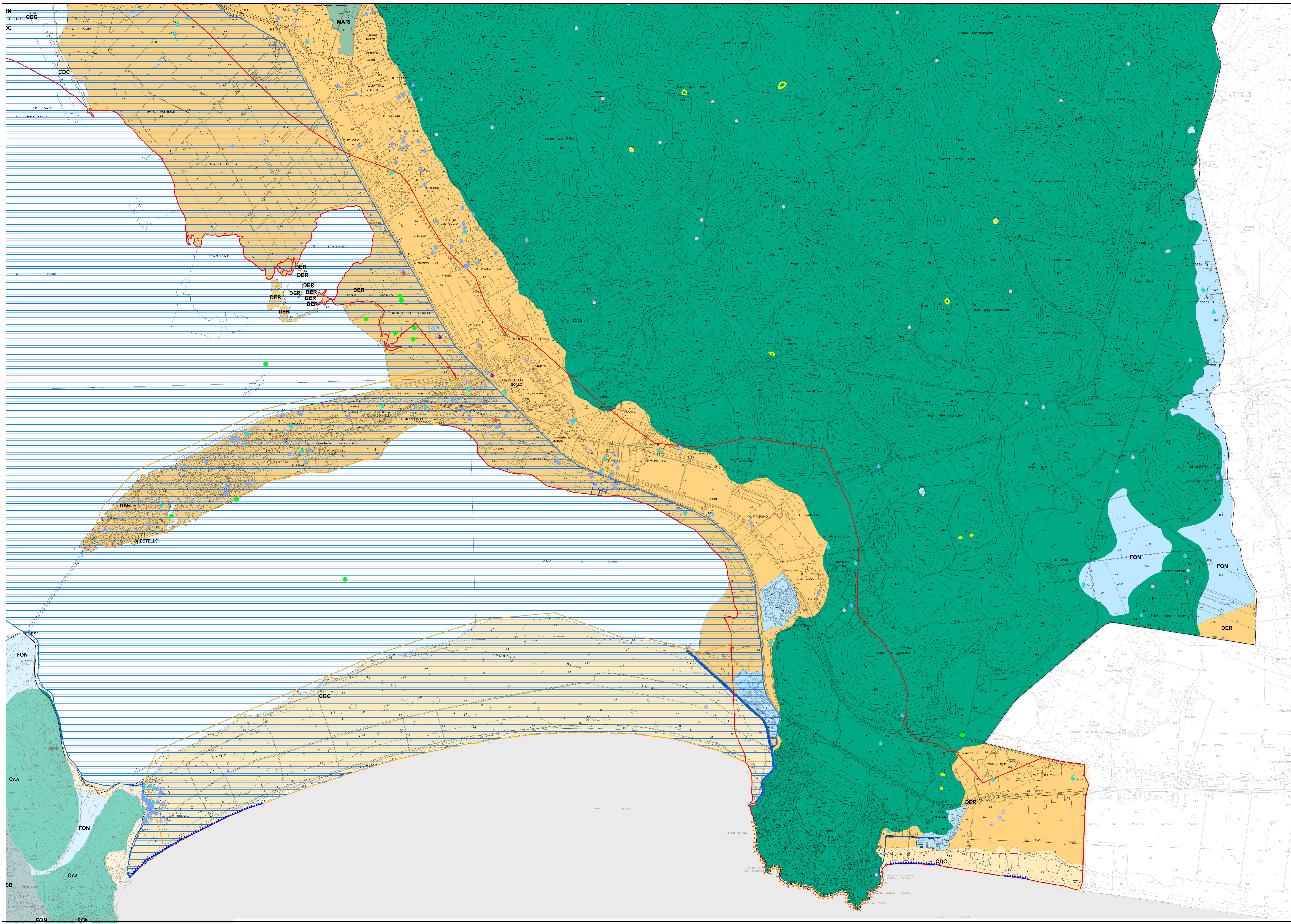


**TAVOLA STA.01 - Quadro 1**  
**PATRIMONIO TERRITORIALE - INVARIANTE I**  
 Caratteri idrogeomorfologici dei bacini idrografici e sistemi morfogenetici

scala 1:10.000

2020

**Comune di Orbetello**  
 Provincia di Grosseto



- Sistemi morfogenetici (PTI/PPR)**
- CBAl** Collina dei bacini neo-quaternari, litologie alternate
  - Cca** Collina calcarea
  - CLvd** Collina a versanti dolci su unità ligure
  - CSB** Collina su terreni silicei del basamento
  - CDC** Costa a dune e cordoni
  - DER** Depressioni retrodunali
  - FON** Fondovalle
  - MARI** Margine
  - MARI** Margine inferiore
  - BES** Bacini di esondazione

- Pozzi - art. 41**
- Abbandonato e/o inutilizzato
  - Antincondio
  - Domestico
  - Industriale
  - Irriguo
  - Ittico
  - Potabile
  - Termale

- Cuneo salino - art. 41**
- Confidenza alta
  - Confidenza media

- Grotte - art. 42**
- Sinkholes - art. 42**
- Siti da bonificare - art. 40**
- Geositi - art. 38**
- Falesie - art. 89**
- Doline - art. 42**
- Riva in erosione - art. 52**
- Geotopi - art. 38**
- Risorsa idrotormale - art. 46**
- Risorsa cave - art. 39**
- Corsi d'acqua - art. 45**
- Specchi d'acqua - art. 44**