

Comune di Orbetello:  
 Sindaco: Andrea Casamenti  
 Assessore urbanistica: Luca Teglia  
 Garante della comunicazione e ufficio urbanistica: Arch. Francesca Olivi  
 Responsabile del procedimento: segretario generale Giovanni La Porta

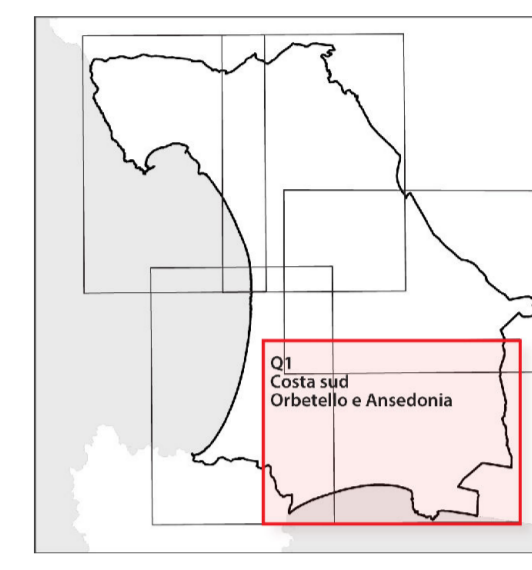
Raggruppamento temporaneo:  
 Arch. Silvia Viviani progettista e capogruppo  
 Epus - Musa srl  
 Cresme Ricerche spa

Gruppo di lavoro:  
 Arch. Francesca Masi  
 Arch. Lucia Nimio  
 Elaborazioni grafiche e GIS:  
 Barbara Croci, Lorenzo Zoppi

Gruppo di lavoro:  
 Arch. Luigi Pingitore  
 Arch. Eleonora Gianni

Gruppo di lavoro:  
 Dott. Enrico Campanelli  
 Dott. Francesco Toso

Apporti specialistici:  
 Pianificazione dello spazio marittimo e di adattamento climatico:  
 Prof. Arch. Francesco Musco con Prof. Dott. Denis Maragno, Dott. Niccolò Bassan,  
 Arch. Alberto Innocenti  
 Aspetti ecosistemici, ambientali e naturalistici, flora e fauna marina:  
 Dott. Maurizio De Piro  
 Aspetti geologici, geomorfologici e idrologici idraulici:  
 Studi Idrologici Service srl e Hydrogen Ingegneria srl

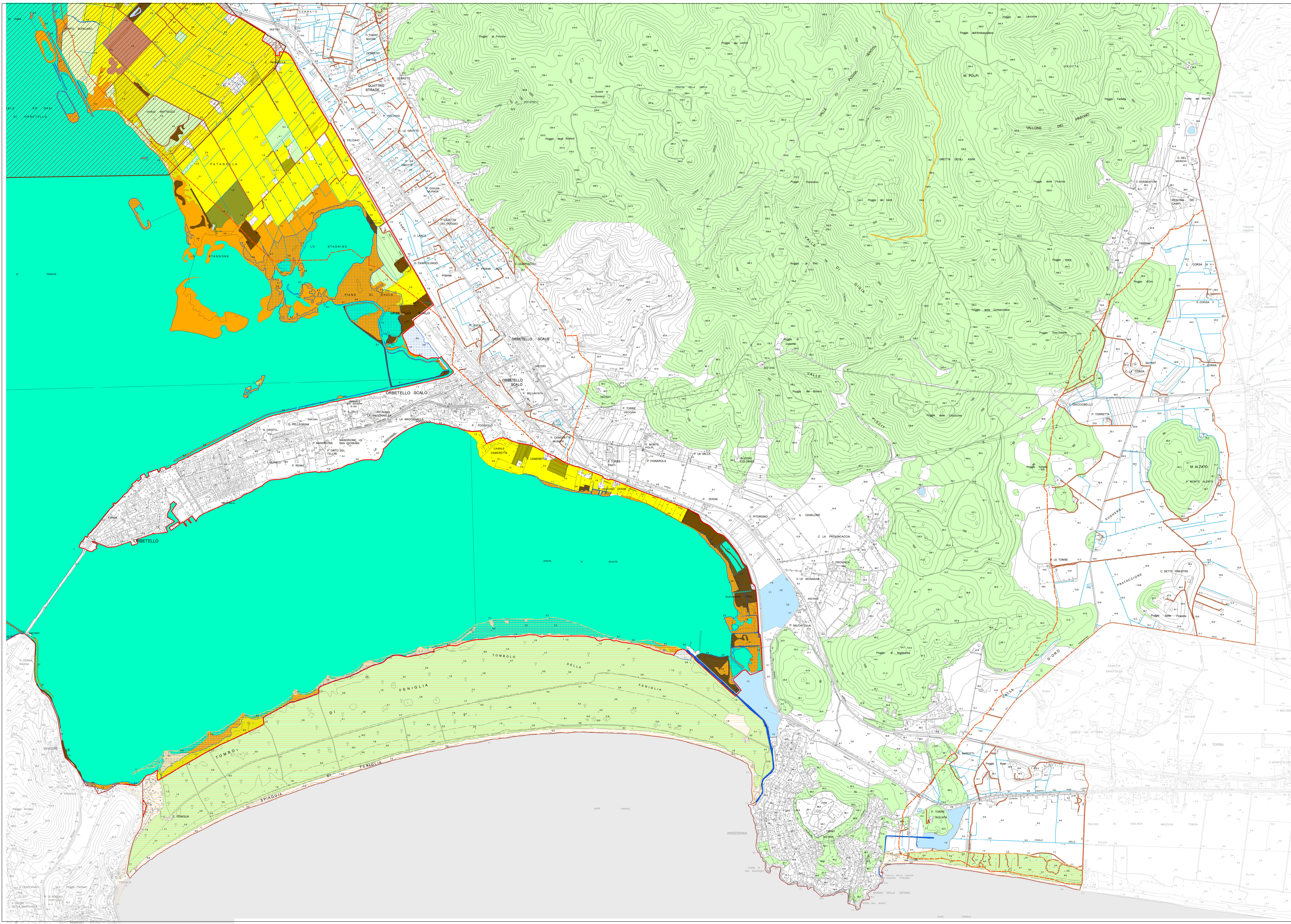


**TAVOLA STA.02 - Quadro 1**  
**PATRIMONIO TERRITORIALE - INVARIANTE II**  
 Caratteri ecosistemici del paesaggio

scala 1:10.000

2020

Comune di Orbetello  
 Provincia di Grosseto



- La risorsa idrica**
- Lagune costiere e acque salmastre - art. 77
  - Corsi d'acqua, canali e idrovie - art. 45
  - Corridoio ripariale - art. 45
  - Specchi d'acqua - art. 44
  - Acque stagnanti interne - art. 44
  - Sorgenti sulfuree in località Bagnacchi dell'Osa - art. 46
  - Piana acquiritrosa di Campo Regio - SIR B20 "Campo Regio" - art. 29
  - Zone umide di importanza internazionale - Aree RAMSAR - art. 31
  - Paludi salmastre - art. 48
  - Zone interdittali - art. 48
  - Zone umide interne - art. 48
- Reticolo della bonifica - art. 47**
- tracciati viari della bonifica
  - canali della bonifica
  - aree della bonifica (fonte PTCP di Grosseto)
- art. 50**
- Collettori - art. 50
  - Dune costiere - art. 51
  - Coste sabbiose prive di sistemi dunali - art. 52
  - Coste rocciose - art. 52
- Habitat riconosciuti dal progetto HASHITU - art. 49**
- Aree in trasformazione per tagli o incendi recenti
  - Aree rupestri e/o con suolo in erosione
  - Arbusteti e praterie savanoidi termo-mediterranee
  - Formazioni a gariga
  - Fruticeti alofili
  - Macchia dunale a dominanza di sclerofille
  - Macchie di sclerofille sempreverdi
  - Mosaico della vegetazione in trasformazione
  - Mosaico di prati e fruticeti alofili
  - Oliveti abbandonati
  - Pineta delle dune costiere
  - Prati igroalofofili a giunchi
  - Scogliere con vegetazione alofila a Limonium sp. pl.
  - Spiagge e aree di battigia
  - Superfici agricole utilizzate
  - Aree boscate - art. 67