

PIANO STRUTTURALE

ai sensi degli articoli 52 e 53 della L.R. n.1 del 3 Gennaio 2005

Sindaco
Andrea Casamenti

Dirigente
Arch. Massimo Sabatino

Responsabile del procedimento
Arch. Francesca Olivì

Consulenza: *Acquatico S.r.l.*
Arch. Vittoria Bigio
Dott.ssa. Sara Scrimieri
Dott. Giulio Crestini

Garante dell'informazione e della partecipazione
Segretario
Dott. Giovanni la Porta




QUADRO CONOSCITIVO

VIABILITÀ E INFRASTRUTTURE

modificata da Variante al PS e al RU contestuale al Piano Regolatore Portuale di Talamone

Stato modificato

Viabilità e infrastrutture di progetto

Tav QC17b

prodotto da G. Casamenti

Novembre 2018

Scala 1:25.000

Legenda

- Viabilità**
- Strade statali
 - Strade regionali
 - Strade provinciali
 - Ferrovie
 - Ipotesi di varianti di tracciato ferroviario (progetto velocizzazione linea tirrenica)
 - Stazioni ferroviarie
 - Viabilità di progetto
 - Adeguamento svincoli sulla SS1
 - Fasce rispetto stradali e ferroviarie (saranno vigenti in seguito alla realizzazione dei vari interventi)
- Piste, percorsi, accessi pubblici:**
- Piste ciclabili di progetto
 - Piste commissariati di progetto
 - Accessi pubblici al mare di progetto
- Area del Porto di Talamone come individuata da PR.P**
- Area del Porto di Talamone come individuata da PR.P
- Limiti amministrativi**
- Delimitazione centri abitati

PREVISIONI DI INTERVENTO PER LA VIABILITÀ - ENTI E SOGGETTI ATTUATORI

In seguito alla realizzazione del Corridoio Tirrenico e agli sviluppi previsti nelle strategie di sviluppo - come da indicazioni provinciali

STRADA	SOGGETTI ATTUATORI	DESCRIZIONE INTERVENTO	OGGETTI
S.S.1 AURELIA	A.N.A.S. S.R.L. ANM. COMUNALE Regione, Provincia CR	Rifacimento della strada di Albino alla Strada Statale 2 e adeguamento all'intersezione con la Strada Provinciale 1000. Interventi di manutenzione ordinaria e straordinaria. Adeguamento svincoli nei punti critici.	- Rifacimento della strada del centro abitato, tramite una variante alla Strada Statale Albino alla Strada Statale 2 e adeguamento all'intersezione con la Strada Provinciale 1000. Interventi di manutenzione ordinaria e straordinaria. Adeguamento svincoli nei punti critici. Intervento della competenza della ASSEMA.
S.R.74 MAREMMANA	A.N.A.S. S.R.L. ANM. COMUNALE Regione, Provincia CR	Variante alla Strada regionale 74 Maremma verso l'abitato di Albino.	Ricostruzione della viabilità del centro abitato, tramite una variante alla Strada Statale Albino alla Strada Statale 2 e adeguamento all'intersezione con la Strada Provinciale 1000. Interventi di manutenzione ordinaria e straordinaria. Adeguamento svincoli nei punti critici. Intervento della competenza della ASSEMA.
S.R.74 MAREMMANA	ANM. COMUNALE	Adeguamento ed allargamento di svincoli con l'installazione di una rete di illuminazione pubblica.	Miglioramento dello svincolo in loc. Barca del Gallo tra la S.P. 100, la S.P. 102 "Maremma" e la S.P. 104 "Maremma" tramite la sistemazione dell'intersezione a base con la realizzazione di una variante di forma circolare. L'intersezione di base prevede svincoli con illuminazione pubblica e adeguamento all'intersezione con la Strada Provinciale 1000. Interventi di manutenzione ordinaria e straordinaria. Adeguamento svincoli nei punti critici. Intervento della competenza della ASSEMA.
S.P. 101 PORTO S. STEFANO	PRIVATI	Adeguamento della viabilità con l'installazione di una rete di illuminazione pubblica.	Intervento di adeguamento della viabilità con l'installazione di una rete di illuminazione pubblica e adeguamento all'intersezione con la Strada Provinciale 1000. Interventi di manutenzione ordinaria e straordinaria. Adeguamento svincoli nei punti critici. Intervento della competenza della ASSEMA.
STRADA URBANA	ANM. COMUNALE	Creazione di viabilità di collegamento in località Orbetello Scalo.	Intervento per la creazione di viabilità di collegamento in località Orbetello Scalo per l'intersezione con la Strada Provinciale 1000. Interventi di manutenzione ordinaria e straordinaria. Adeguamento svincoli nei punti critici. Intervento della competenza della ASSEMA.

Il Piano regionale della Mobilità e Logistica (DGR 6046) individua il completamento del Corridoio Tirrenico attraverso l'adeguamento e la spinta autorizzata di Rosignano e Chianchicchi. Il Piano di Infrastrutture VA ha espresso parere di compatibilità ambientale positivo sul progetto di variante.

CLASSIFICAZIONE STRADALE IN RIFERIMENTO ALL'ASSETTO GERARCHICO FUNZIONALE COME DA D.M. 05/11/2001

In seguito alla realizzazione del Corridoio Tirrenico e agli sviluppi previsti nelle strategie di sviluppo - come da indicazioni provinciali

STRADA	RETE	MOMENTO SERVITO	ENTITÀ SPICCATI	FUNZIONE NEL TERRITORIO	COMPONENTI DI TRAFFICO
S.S.1 AURELIA	SECONDIRIA	FENETRAZ. VERSO LA RETE-LOC.	DISTANZA ROCCIA	PROV. IN AMBITO EXTRAURBANO	TUTTE LE COMPONENTI
S.R.74 MAREMMANA	SECONDIRIA	FENETRAZ. VERSO LA RETE-LOC.	DISTANZA ROCCIA	PROV. IN AMBITO EXTRAURBANO	TUTTE LE COMPONENTI
S.P.1 TALAMONE (ex Strada Provinciale)	SECONDIRIA	FENETRAZ. VERSO LA RETE-LOC.	DISTANZA ROCCIA	PROV. IN AMBITO EXTRAURBANO	TUTTE LE COMPONENTI
S.P.1 TALAMONE	LOCALE	ACCESSO	PROV. IN AMBITO EXTRAURBANO	PROV. IN AMBITO EXTRAURBANO	TUTTE LE COMPONENTI
S.P.8 DONATO	LOCALE	ACCESSO	COM. IN AMBITO EXTRAURBANO	COM. IN AMBITO EXTRAURBANO	TUTTE LE COMPONENTI
S.P.8 OSA	LOCALE	ACCESSO	COM. IN AMBITO EXTRAURBANO	COM. IN AMBITO EXTRAURBANO	TUTTE LE COMPONENTI
S.P.90 AMATINA	LOCALE	ACCESSO	COM. IN AMBITO EXTRAURBANO	COM. IN AMBITO EXTRAURBANO	TUTTE LE COMPONENTI
S.P.90 FORVERDIA	LOCALE	ACCESSO	COM. IN AMBITO EXTRAURBANO	COM. IN AMBITO EXTRAURBANO	TUTTE LE COMPONENTI
S.P.90 MARCIOLA	LOCALE	ACCESSO	COM. IN AMBITO EXTRAURBANO	COM. IN AMBITO EXTRAURBANO	TUTTE LE COMPONENTI
S.P.90 PARRINA	LOCALE	ACCESSO	COM. IN AMBITO EXTRAURBANO	COM. IN AMBITO EXTRAURBANO	TUTTE LE COMPONENTI
S.P.90 CAPRIBIO	LOCALE	ACCESSO	COM. IN AMBITO EXTRAURBANO	COM. IN AMBITO EXTRAURBANO	TUTTE LE COMPONENTI
S.P.90 SANNELLA	LOCALE	ACCESSO	COM. IN AMBITO EXTRAURBANO	COM. IN AMBITO EXTRAURBANO	TUTTE LE COMPONENTI
S.P.101 PORTO S. STEFANO	SECONDIRIA	FENETRAZ. VERSO LA RETE-LOC.	DISTANZA ROCCIA	PROV. IN AMBITO EXTRAURBANO	TUTTE LE COMPONENTI
S.P.90 LITOMARE	LOCALE	ACCESSO	COM. IN AMBITO EXTRAURBANO	COM. IN AMBITO EXTRAURBANO	TUTTE LE COMPONENTI

CLASSIFICAZIONE DELLE STRADE CONFORMEMENTE A QUANTO PREVISTO ALL'ART. 2 DEL "CODICE DELLA STRADA" (D.L.vo 285/92 e s.m.l.)

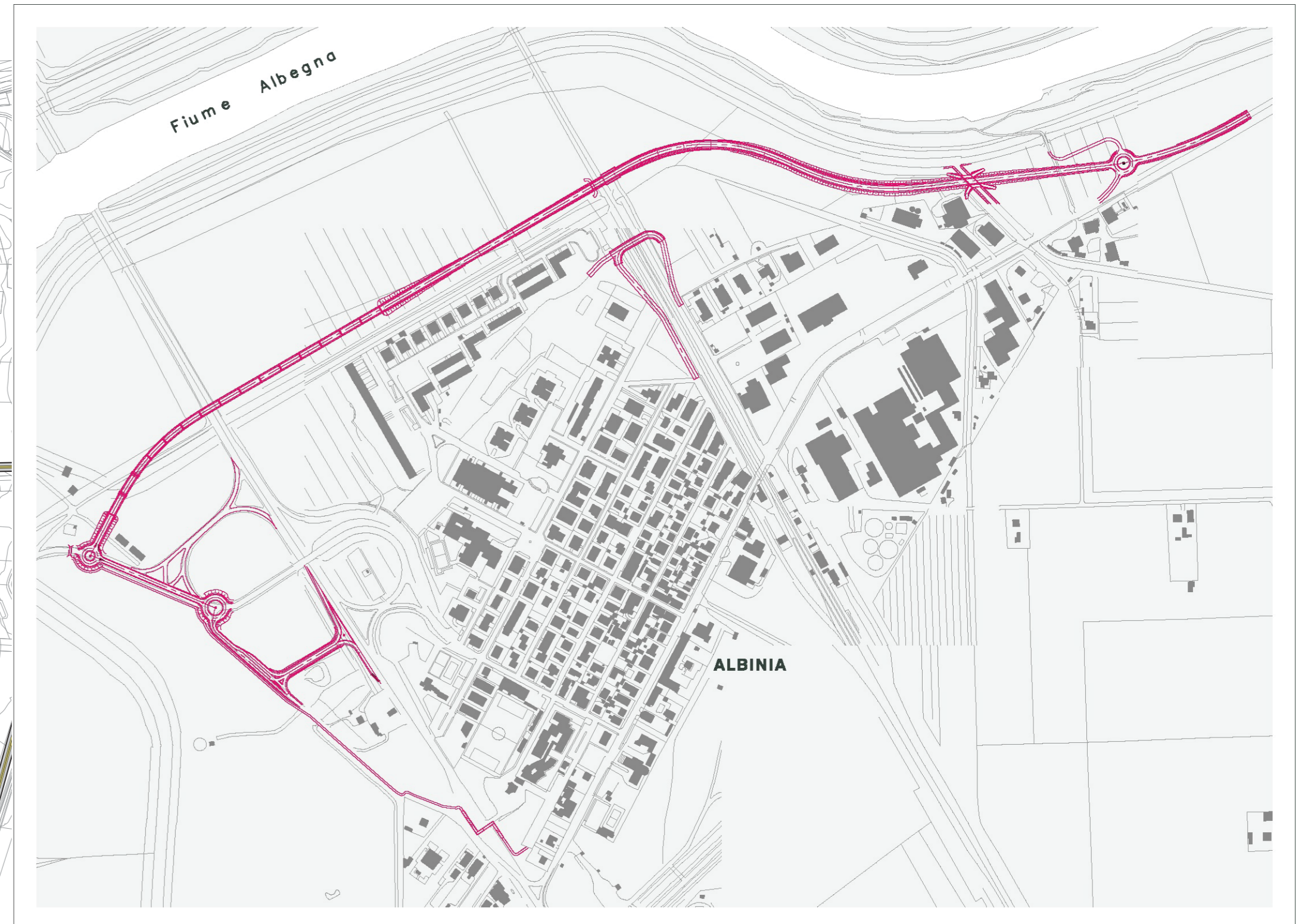
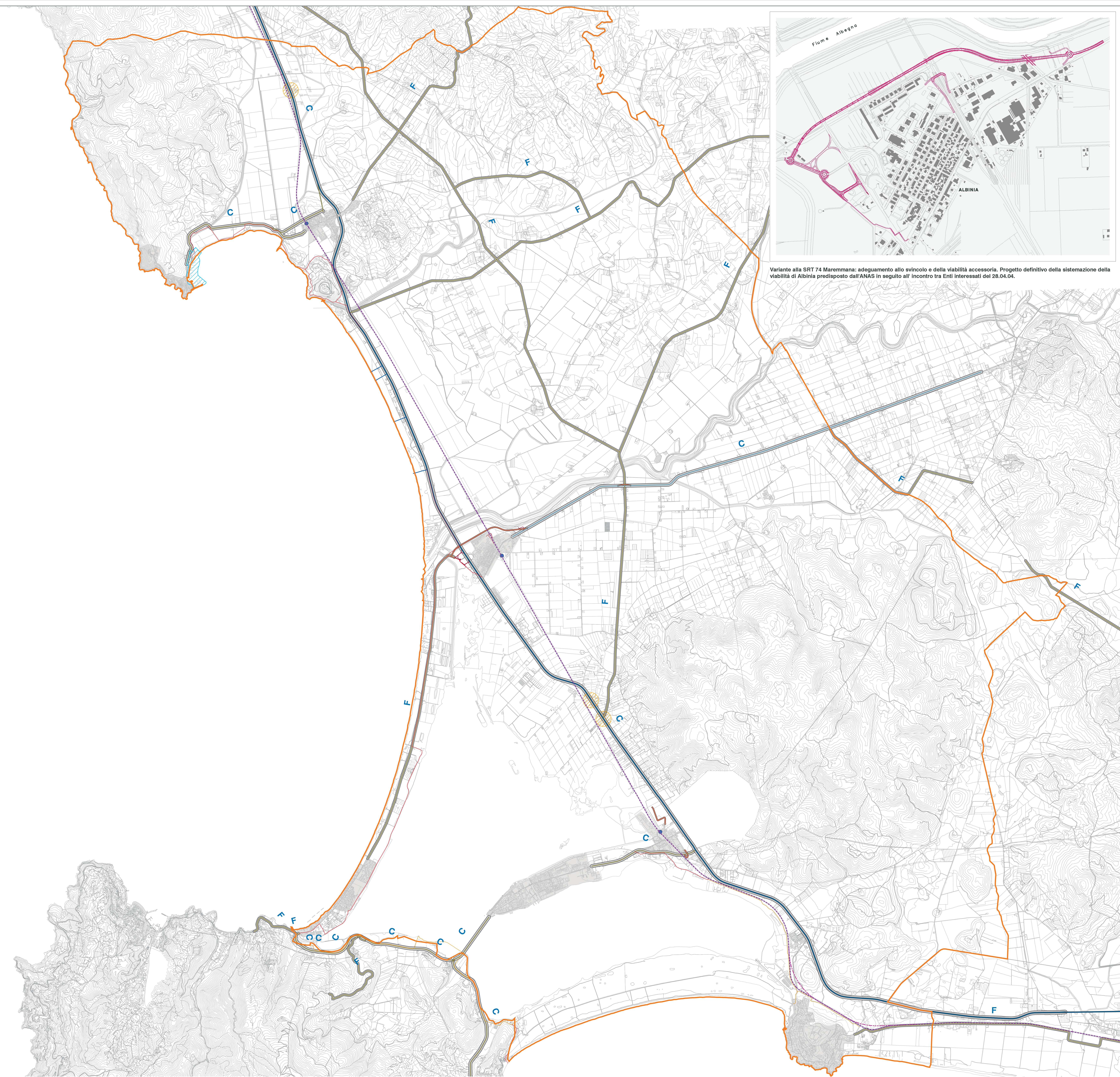
In seguito alla realizzazione del Corridoio Tirrenico e agli sviluppi previsti nelle strategie di sviluppo - come da indicazioni provinciali

STRADA	CLASSIFICAZIONE	DESCRIZIONE	FAZCE DI RISERVA STRADALI (L. 90/84 art. 1, 2-4-6)
S.S.1 AURELIA	C1	STRADA EXTRAURBANA SECONDIRIA	30 metri
S.R.74 MAREMMANA	C2	STRADA EXTRAURBANA SECONDIRIA	30 metri
S.P.1 TALAMONE (ex Strada Provinciale)	C2	STRADA EXTRAURBANA SECONDIRIA	30 metri
S.P.1 TALAMONE	F	STRADA LOCALE EXTRAURBANA	30 metri
S.P.8 DONATO	F	STRADA LOCALE EXTRAURBANA	30 metri
S.P.8 OSA	F	STRADA LOCALE EXTRAURBANA	30 metri
S.P.90 AMATINA	F	STRADA LOCALE EXTRAURBANA	30 metri
S.P.90 FORVERDIA	F	STRADA LOCALE EXTRAURBANA	30 metri
S.P.90 MARCIOLA	F	STRADA LOCALE EXTRAURBANA	30 metri
S.P.90 PARRINA	F	STRADA LOCALE EXTRAURBANA	30 metri
S.P.90 CAPRIBIO	F	STRADA LOCALE EXTRAURBANA	30 metri
S.P.90 SANNELLA	F	STRADA LOCALE EXTRAURBANA	30 metri
S.P.101 PORTO S. STEFANO	C2	STRADA EXTRAURBANA SECONDIRIA	30 metri
S.P.90 LITOMARE	F	STRADA LOCALE EXTRAURBANA	30 metri

Infrastrutture lineari di Interesse Regionale individuate dal P.L.T.

Infrastrutture stradali:
S.S. Aurelia Superiore parte della direzione stradale A12 Genova - Rosignano M. alla variante Aurelia.
S.S.1 Aurelia, Direzione nazionale del Corridoio Tirrenico Lignea Talamone - Casole. Una volta realizzata il Corridoio Tirrenico, la strada assumerà il ruolo di strada Porto di Talamone.
D.M. 05/11/2001 art. 2, c. 1, lett. a) S.S. 74 ex art. 2, lett. a) S.S. 1000 quale strada di interesse regionale attraverso la razionalizzazione degli accessi alla costa e l'ottimizzazione della viabilità (trasversaria).
D.M. 10/2001 art. 2, c. 1, lett. a) S.S. 74 ex art. 2, lett. a) S.S. 1000 quale strada di interesse regionale e di interesse provinciale, ai sensi del D.C.R. n. 274/2000. Una volta realizzata la variante alla SRT 74 questa sarà classificata a regione.

Infrastrutture ferroviarie:
Linea Pisa Grosseto Chianchicchi
Linea Firenze Grosseto Porto S. Stefano (sull'agroparco del corridoio infrastrutturale ai sensi dell'art. 66 c. 2 del P.L.T.)



Variante alla SRT 74 Maremmana: adeguamento allo svincolo e della viabilità accessoria. Progetto definitivo della sistemazione della viabilità di Albino predisposto dall'ANAS in seguito all'incontro tra Enti interessati del 28.04.04.