

Comune di Orbetello:
Sindaco: Andrea Casamenti
Assessore urbanistica: Luca Teglia
Responsabile del procedimento:
Arch. Francesca Olivi

Garante della comunicazione:
Segretario generale Giovanni La Porta

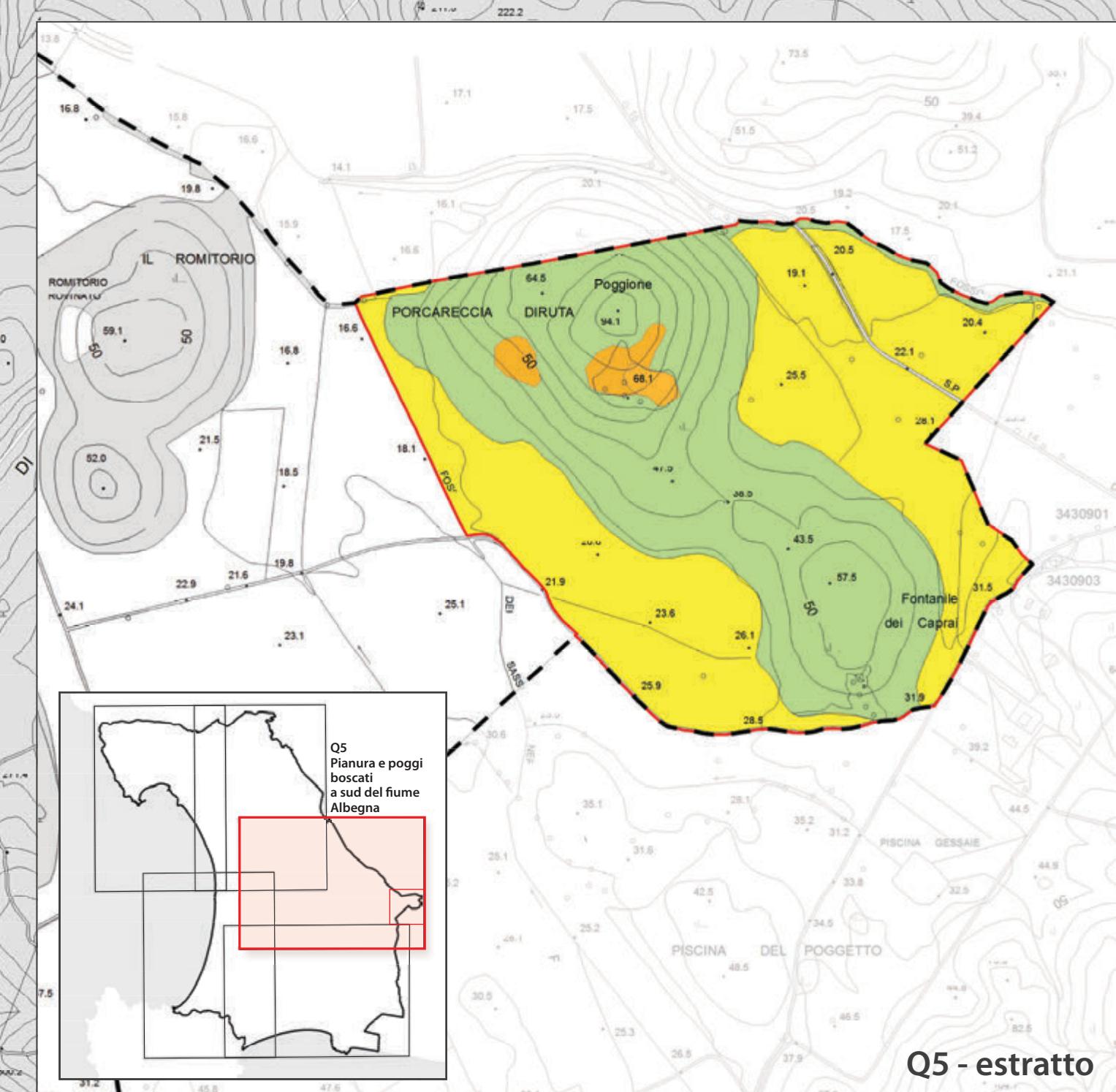
Raggruppamento temporaneo:
Arch. Silvia Viviani
progettista e coordinatore
Gruppo di lavoro:
Arch. Francesca Masi
Arch. Lucia Nino
Elaborazioni grafiche e GIS:
Barbara Croci, Lorenzo Zoppi

Epus - Musa srl
Gruppo di lavoro:
Arch. Luigi Pingitore
Arch. Eleonora Giannini

Cresme Ricerche spa
Gruppo di lavoro:
Dott. Enrico Campanelli
Dott. Francesco Toso

Apporti specialistici:
Pianificazione dello spazio marittimo e di adattamento climatico:
Prof. Arch. Francesco Musco con Prof. Dott. Denis Maragno, Dott. Nicolò Bassan,
Arch. Alberto Innocenti
Aspetti ecosistemici, ambientali e naturalistici, flora e fauna marina:
Dott. Maurizio De Piero
Aspetti geologici, geomorfologici e idrologici idraulici:
Studi IdroGeo Service srl e HydroGeo Ingegneria srl

Comune di Orbetello
Provincia di Grosseto



Q5 - estratto

TAVOLA ECO.02 - Quadri 1 e 5 (estratto)
HABITAT DI INTERESSE COMUNITARIO
Approfondimento, fonte progetto HaSHITu

scala 1:10.000 2020

- Limite ZSC - Zone Speciali di Conservazione e studio HaSHITu*
- Acquacoltura
- Acque stagnanti interne
- Aree in trasformazione per tagli o incendi recenti
- Aree rupestri e/o con suolo in erosione
- Arbusti e praterie savanoidi termo-mediterranee
- Bosaglia a dominanza di Juniperus spp.
- Boschi a dominanza di leccio e macchie alte
- Boschi a dominanza di sughera e macchie alte
- Boschi misti a dominanza di querce
- Boschi misti di conifere e latifoglie
- Boschi misti di latifoglie
- Corsi d'acqua, canali e idrovie
- Ex coltivi e incolti
- Formazioni a gariga
- Fruticeti alofili
- Grotte terrestri
- Impianti artificiali di latifoglie
- Lagune costiere e acque salmastre
- Macchia dunale a dominanza di sclerofille
- Macchie di sclerofille sempreverdi
- Mosaico della vegetazione in trasformazione
- Mosaico di prati e fruticeti alofili
- Oliveti abbandonati
- Pineta delle dune costiere
- Prati igroalofili a giunchi
- Querceti silicicoli a dominanza di cerro e/o rovere
- Reti stradali e altre infrastrutture
- Rimboschimenti di conifere
- Scogliere con vegetazione alofila a Limonium sp. pl.
- Spiagge e aree di battigia
- Spiagge turistiche
- Superfici agricole utilizzate
- Superfici artificiali
- Zone umide interne

***HaSHITu - Habitat in the Site of Community Importance in Tuscany**

Il progetto HaSHITu si propone la realizzazione della carta degli habitat meritevoli di conservazione ai sensi della Direttiva 92/43 presenti nei siti di interesse comunitario, ZSC - Zone Speciali di Conservazione, presenti nel territorio della Regione Toscana.

È il risultato di un accordo di ricerca tra la Regione Toscana (Settore Tutela della Natura e del Mare e Settore Sistema Informativo Territoriale ed Ambientale) ed il Centro Interuniversitario di Scienze del Territorio (CIST) delle 3 Università toscane.

L'obiettivo di questo progetto è quello di costruire un inventario degli habitat presenti nei siti Natura 2000 che rappresenti un quadro conoscitivo generale sugli ambienti naturali e seminaturali meritevoli di conservazione ai sensi della Direttiva Habitat.

A tale scopo si prevede una raccolta generale di informazioni georeferenziate ed una banca dati che risulti aggiornabile in funzione della produzione di nuove informazioni e osservazioni.

Tale obiettivo trova la sua utilità nel supporto alle fasi di pianificazione e gestione territoriale, inoltre persegue le finalità del Piano Paesaggistico Regionale (art.135 e art.143 D.Lgs. 42/04) poiché contribuisce ad ampliare la conoscenza sulla distribuzione degli habitat, sulla loro caratterizzazione e fornisce la base per il loro monitoraggio.

