

Comune di Orbetello:
 Sindaco: Andrea Casamenti
 Assessore urbanistica: Luca Teglia
 Responsabile del procedimento: Arch. Francesca Olivi
 Garante della comunicazione: segretario generale Giovanni La Porta

Raggruppamento temporaneo:
Arch. Silvia Viviani Epsus - Musa srl Cresme Ricerche spa
 progettista e capogruppo

Gruppo di lavoro:
 Arch. Francesca Olivi Gruppo di lavoro:
 Arch. Luigi Progniore Arch. Enrico Campanelli
 Arch. Lucia Ninno Arch. Eleonora Giannini Dott. Francesco Toso
 Elaborazioni grafiche e GIS:
 Barbara Croci, Lorenzo Zoppi

Apporti specialistici:
 Pianificazione dello spazio marittimo e di adattamento climatico:
 Prof. Arch. Francesco Musco
 Aspetti ecostimici, ambientali e naturalistici, flora e fauna marina:
 Dott. Maurizio De Piro
 Aspetti geologici, geomorfologici e idrologici idraulici:
 Studi Idrologici Service srl e Hydrolog Ingegneria srl

Elaborato modificato a seguito di accoglimento di osservazioni, dello svolgimento delle sedute di Conferenza Paesaggistica tenutesi in data:
 28/03/2021
 28/04/2021
 11/05/2021
 e del Tavolo Tecnico del 12-13/01/2022

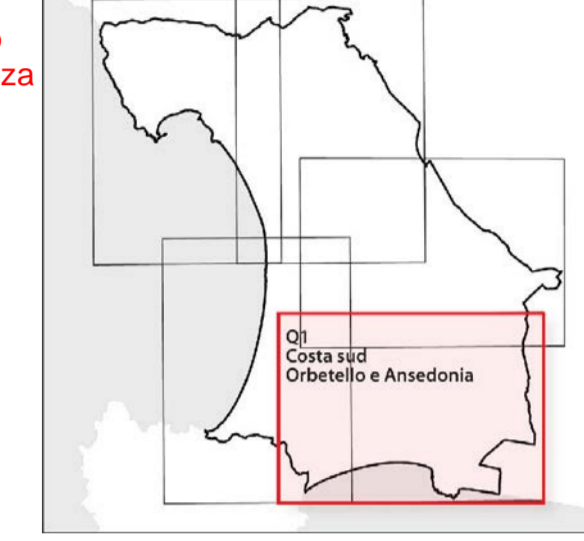
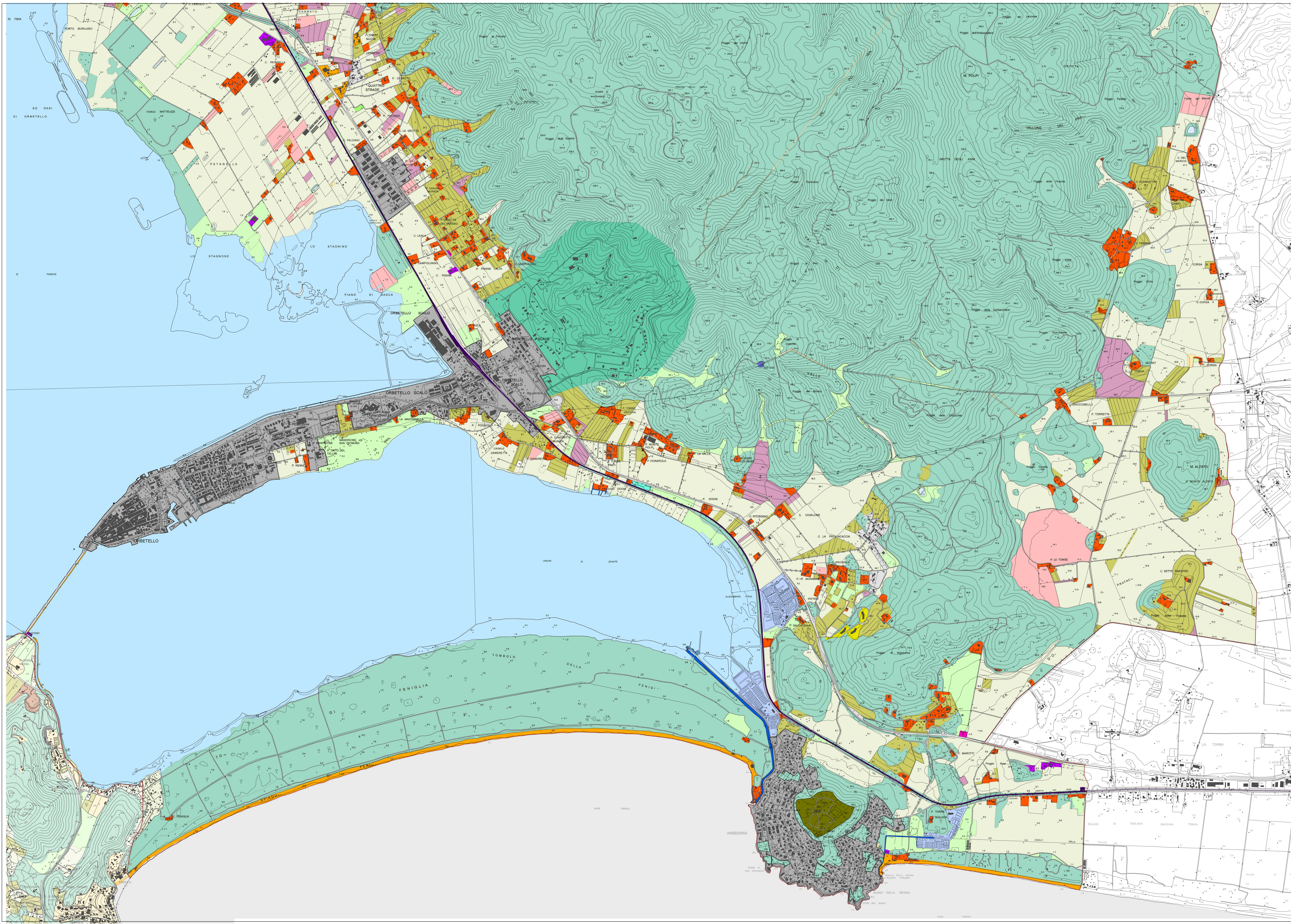


TAVOLA PAE.02 - Quadro 1
 Analisi morfologica delle pertinenze insediative e del paesaggio agrario

scala 1:10.000

2022

Comune di Orbetello
 Provincia di Grosseto



- Territorio urbanizzato**
- Territorio urbanizzato
- Analisi morfologica delle pertinenze insediative in territorio rurale**
- pertinenza insediativa di residenza civile o rurale
 - pertinenza di campeggio e/o villaggio turistico
 - pertinenza di attività turistico-ricettiva
 - pertinenza di edifici a tipologia specialistica di carattere industriale, di servizio, artigianale e/o impianti tecnologici e/o di interesse generale
 - consorzio agrario
 - pertinenza di manufatti e opere che costituiscono il sistema delle fortificazioni
 - Parco di Cosa
 - aree attrezzate per attività sportive
 - aree interessate dalla presenza di impianti fotovoltaici
 - aree interessate da attività di itticoltura
 - aree portuali
 - aree interessate dalla presenza di impianti per la distribuzione di carburanti
 - pertinenza di edifici di culto in territorio rurale
 - aree cimiteriali
 - aree utilizzate come rimessaggio mezzi nautici
 - pertinenza di edifici di tipologia specialistica - ex. Sipe Nobel
 - pertinenza di edifici di tipologia specialistica - ex. Aeronautica Militare
 - campagna abitata (TR10)
 - nucleo rurale

- Analisi morfologica del paesaggio agrario**
- reti stradali
 - tracciato ed opere ferroviarie
 - aree estrattive
 - discariche
 - cantieri e/o edifici in costruzione
 - seminativi irrigui e non
 - vigneti
 - frutteti e frutti minori
 - oliveti
 - prati stabili
 - aree boscate e vegetazione ripariale
 - spiagge dune e sabbie
 - rocce nude, affioramenti
 - aree con vegetazione rada
 - lagune, paludi salmastre
 - corsi d'acqua
 - specchi d'acqua