

Comune di Orbetello:
Sindaco: Andrea Castamari
Assessore urbanistica: Luca Teglia
Responsabile del procedimento: Arch. Francesca Olivi
Garante della comunicazione: segretario generale Giovanni La Porta

Raggruppamento temporaneo:
Arch. Silvia Viviani progettista e capogruppo
Gruppo di lavoro:
Arch. Francesca Masi
Arch. Lucia Ninno
Elaborazioni grafiche e GIS:
Barbara Croci, Lorenzo Zoppi

Epsus - Musa srl
Gruppo di lavoro:
Arch. Luigi Fingitore
Arch. Eleonora Giannini

Cresme Ricerche spa
Gruppo di lavoro:
Dott. Enrico Campanelli
Dott. Francesco Toso

Apporti specialistici:
Pianificazione dello spazio marittimo e di adattamento climatico:
Prof. Arch. Francesco Musco
Aspetti ecosistemici, ambientali e naturalistici, flora e fauna marina:
Dott. Maurizio De Piro
Aspetti geologici, geomorfologici e idrologici idraulici:
Studi Idroscavo Service srl e Hydrogra Ingegneria srl

Elaborato modificato a seguito dello svolgimento delle sedute di Conferenza Paesaggistica tenutesi in data:
26/03/2021
28/04/2021
11/05/2021

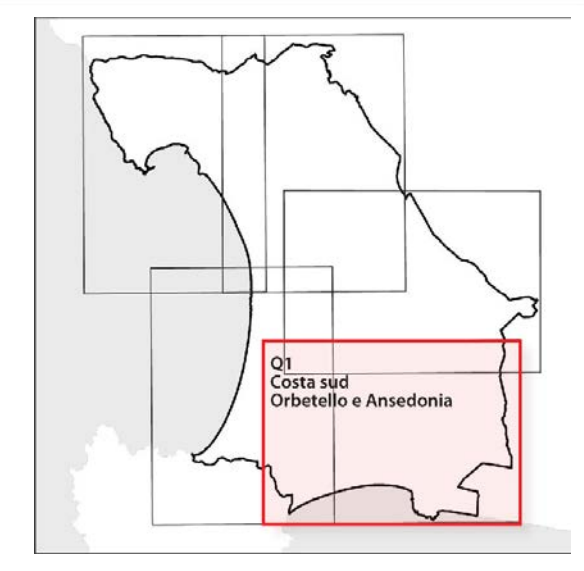
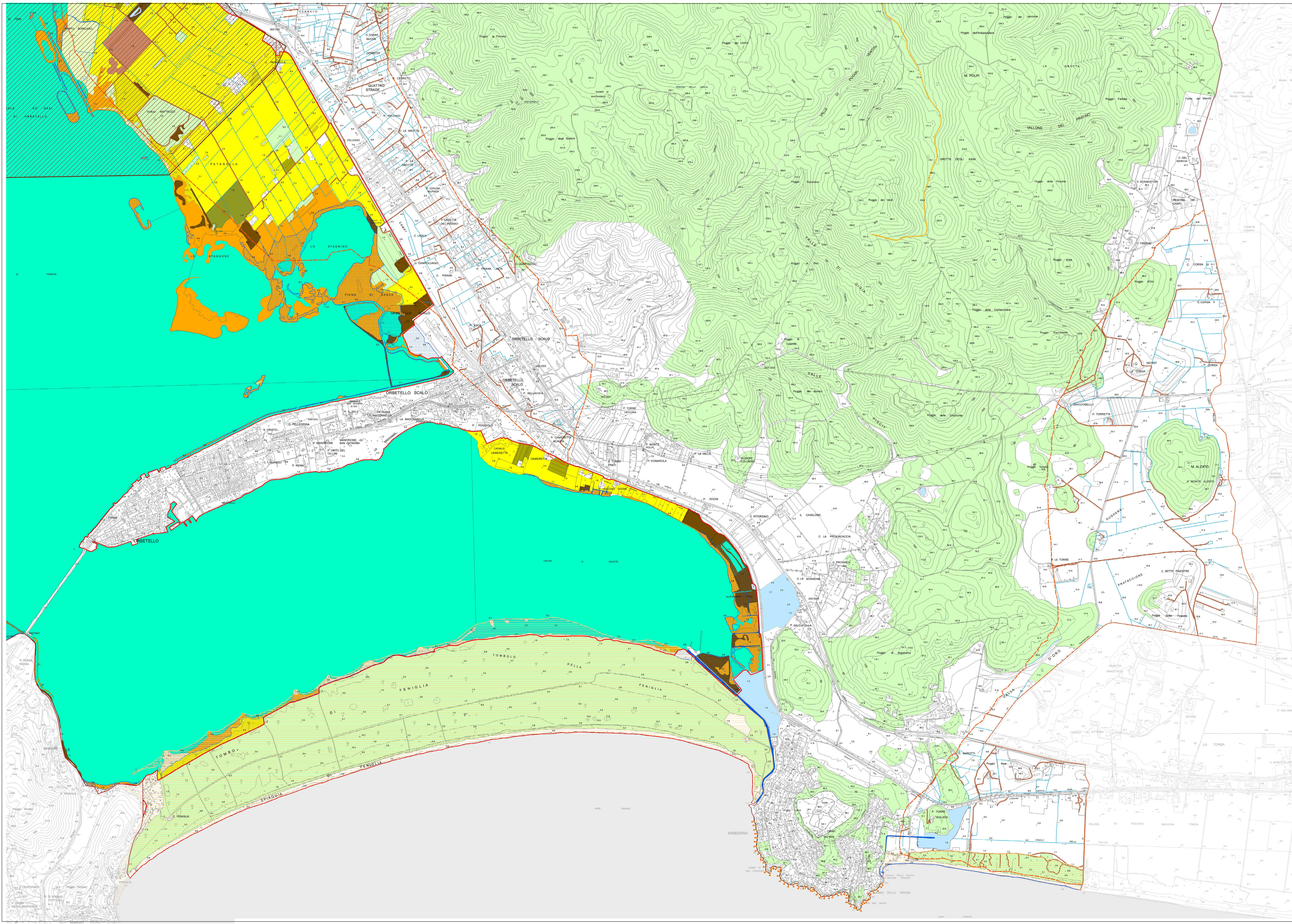


TAVOLA STA.02 - Quadro 1
PATRIMONIO TERRITORIALE - INVARIANTE II
Caratteri ecosistemici del paesaggio

scala 1:10.000

2021

Comune di Orbetello
Provincia di Grosseto



La risorsa idrica

- Lagune costiere e acque salmastre - art. 77
 - Corsi d'acqua, canali e idrovie - art. 45
 - Corridoio ripariale - art. 45
 - Specchi d'acqua - art. 44
 - Acque stagnanti interne - art. 44
 - Sorgenti sulfuree in località Bagnacci dell'Osa - art. 46
 - Piana acquirinosa di Campo Regio - SIR B20 "Campo Regio" - art. 29
 - Zone umide di importanza internazionale - Aree RAMSAR - art. 31
 - Paludi salmastre - art. 48
 - Zone intertidali - art. 48
 - Zone umide interne - art. 48
- Reticolo della bonifica - art. 47**
- tracciati viari della bonifica
 - canali della bonifica
 - aree della bonifica (fonte PTCP di Grosseto)
- Collettori - art. 50**
- Dune costiere e litorali sabbiosi - art. 51
 - Sensibilità ambientale SA1
 - Sensibilità ambientale SA3
 - Coste sabbiose prive di sistemi dunali - art. 52
 - Coste rocciose - art. 52
 - Falesie - art. 52
- Habitat riconosciuti dal progetto HASHITU - art. 49**

- Aree in trasformazione per tagli o incendi recenti
- Aree rupestri e/o con suolo in erosione
- Arbusteti e praterie savanoidi termo-mediterranee
- Formazioni a gariga
- Fruticeti alofili
- Macchia dunale a dominanza di sclerofille
- Macchie di sclerofille sempreverdi
- Mosaico della vegetazione in trasformazione
- Mosaico di prati e fruticeti alofili
- Oliveti abbandonati
- Pineta delle dune costiere
- Prati igroalofofili a giunchi
- Scogliere con vegetazione alofita a Limonium sp. pl.
- Spaglie e aree di battigia
- Superfici agricole utilizzate
- Aree boscate - art. 67