

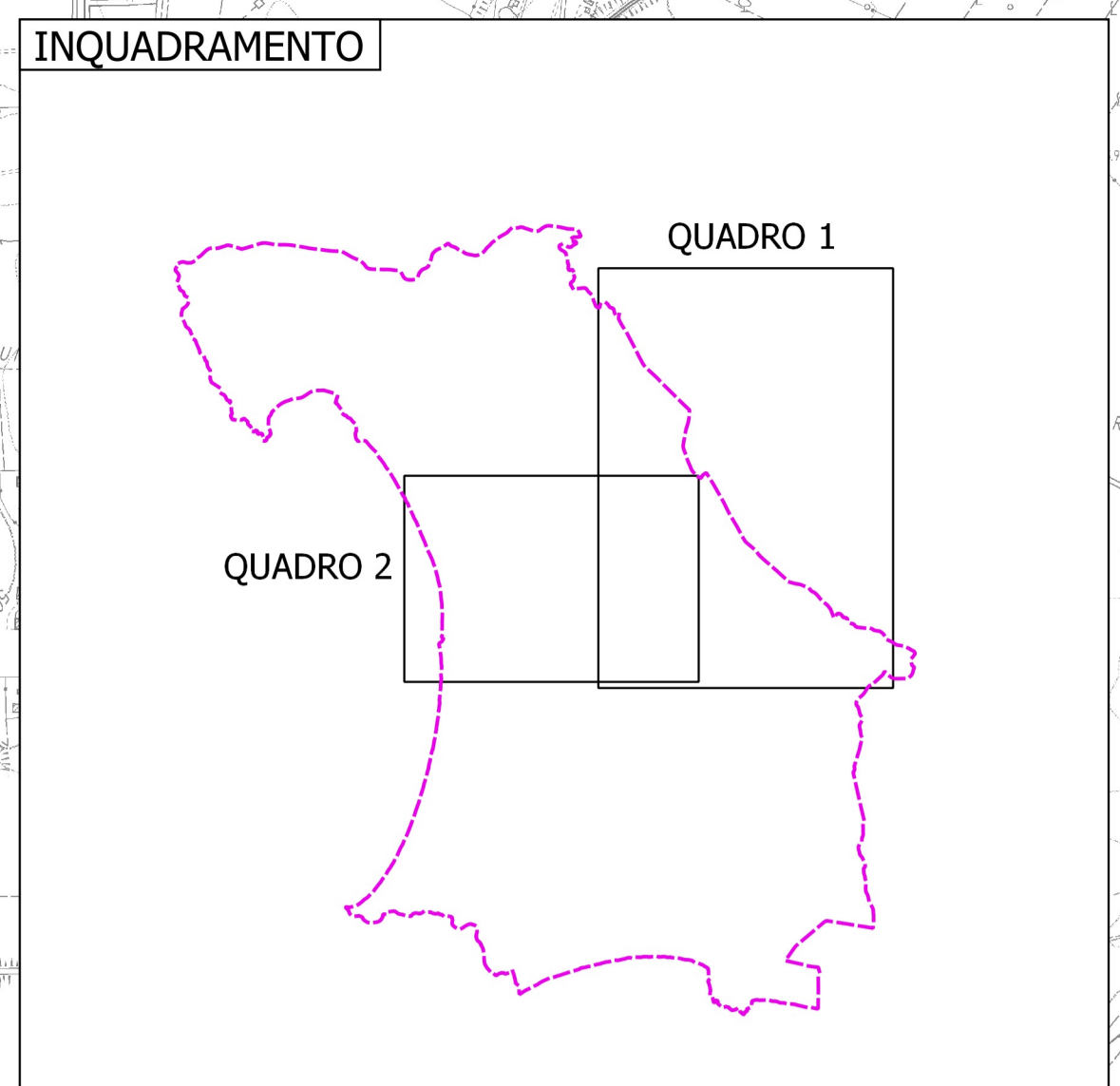
Comune di Orbetello:  
Sindaco: Andrea Casamenti  
Assessore urbanistica: Luca Teglia  
Garante della comunicazione e ufficio urbanistica: Arch. Francesca Olivì  
Responsabile del procedimento: segretario generale Giovanni La Porta

Raggruppamento temporaneo:  
Arch. Silvia Viviani  
progettista e capogruppo  
Gruppo di lavoro:  
Arch. Francesca Masi  
Arch. Lucia Ninno  
Elaborazioni grafiche e GIS:  
Barbara Croci, Lorenzo Zoppi

Epsus - Musa srl  
Gruppo di lavoro:  
Arch. Luigi Frangione  
Arch. Eleonora Giannini

Cresme Ricerche spa  
Gruppo di lavoro:  
Dott. Enrico Campanelli  
Dott. Francesco Toso

Apporti specialistici:  
Pianificazione dello spazio marittimo e di adattamento climatico:  
Prof. Arch. Francesco Musco con Prof. Dott. Denis Maragno, Dott. Niccolò Bassan,  
Arch. Alberto Innocenti  
Aspetti ecosistemici, ambientali e naturalistici, flora e fauna marina:  
Dott. Maurizio De Pirro  
Aspetti geologici, geomorfologici e idrologici idraulici:  
Studi Idrogeo Service srl e Hydrogeo Ingegneria srl

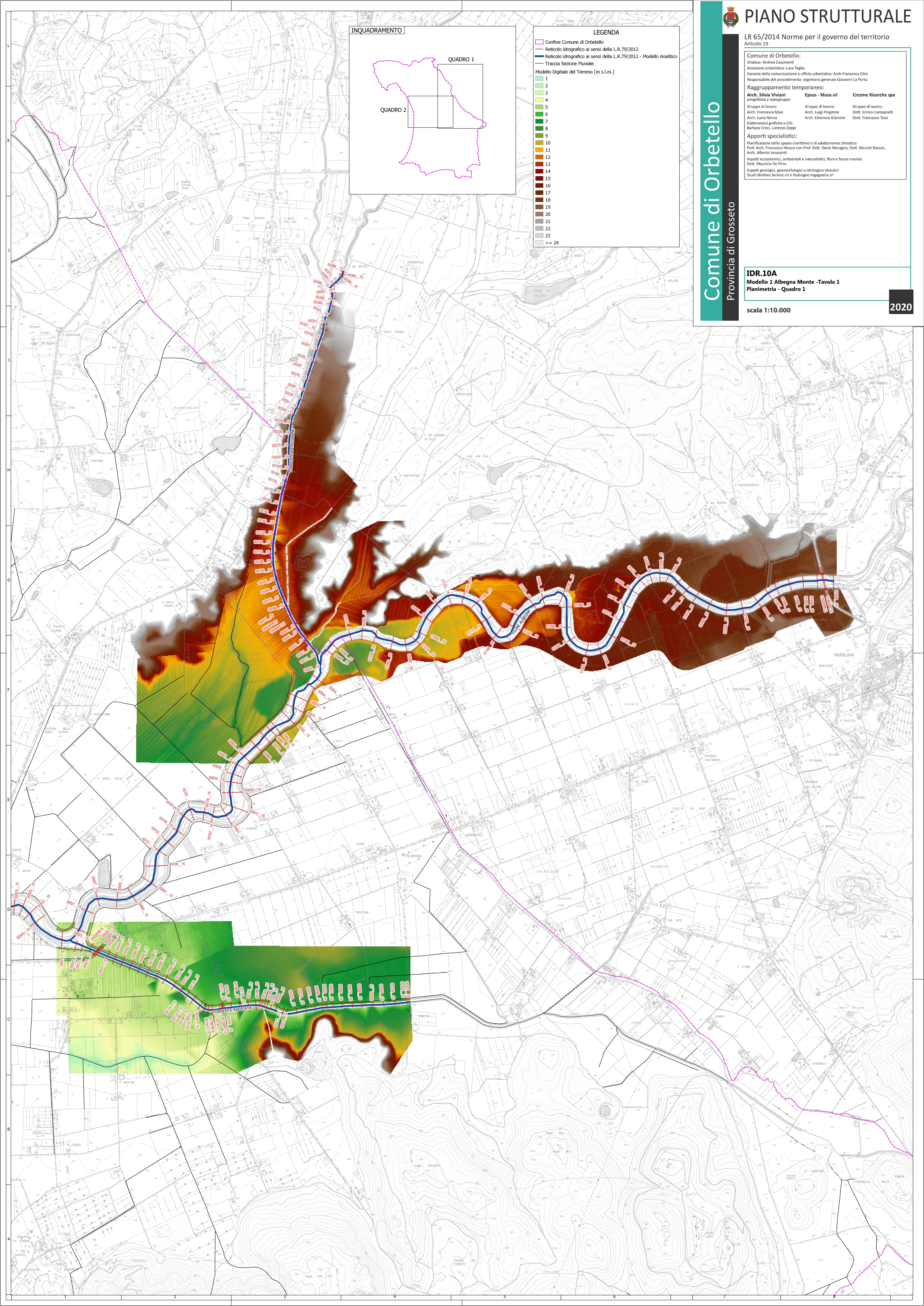


LEGENDA

- Confine Comune di Orbetello
- Reticolo idrografico ai sensi della L.R.79/2012
- Traccia Sezione Fluviale

Modello Digitale del Terreno [m s.l.m.]

1	2	3	4	5	6	7	8	9	10	11	12	13	14	15	16	17	18	19	20	21	22	23	>= 24
---	---	---	---	---	---	---	---	---	----	----	----	----	----	----	----	----	----	----	----	----	----	----	-------



IDR.10A  
Modello 1 Albegna Monte - Tavola 1  
Planimetria - Quadro 1

scala 1:10.000

2020