



PIANO STRUTTURALE

LR 65/2014 Norme per il governo del territorio
Articolo 19

Comune di Orbetello:
 Sindaco: Andrea Casamenti
 Assessore urbanistica: Luca Teglia
 Garante della comunicazione e ufficio urbanistica: Arch. Francesca Olivi
 Responsabile del procedimento: segretario generale Giovanni La Porta

Raggruppamento temporaneo:
Arch. Silvia Viviani progettista e capogruppo
Epsus - Musa srl
Cresme Ricerche spa

Gruppo di lavoro:
 Arch. Francesca Masi
 Arch. Lucia Ninno
 Elaborazioni grafiche e GIS:
 Barbara Croci, Lorenzo Zoppi

Gruppo di lavoro:
 Arch. Luigi Pingitore
 Arch. Eleonora Giannini

Gruppo di lavoro:
 Dott. Enrico Campanelli
 Dott. Francesco Toso

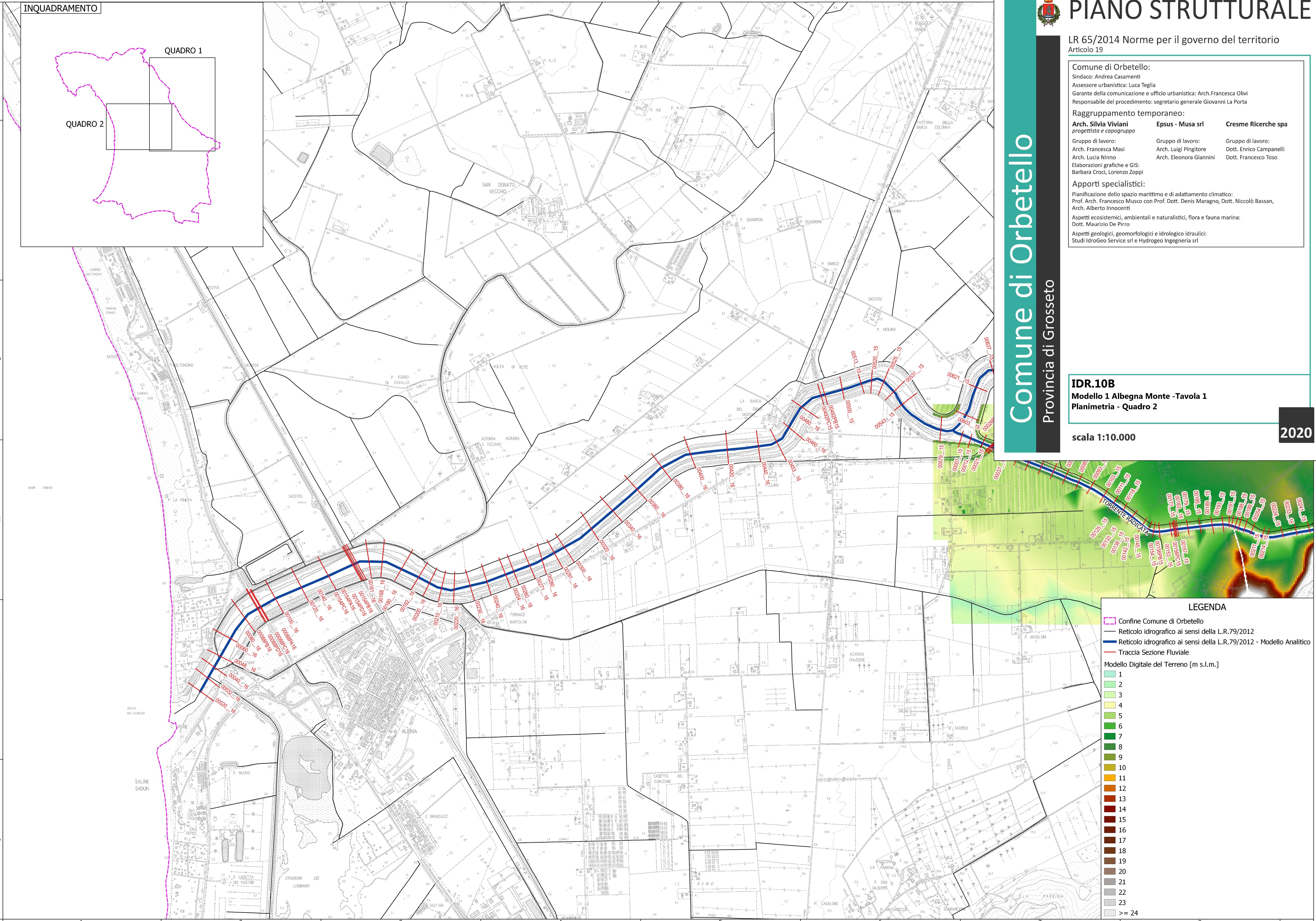
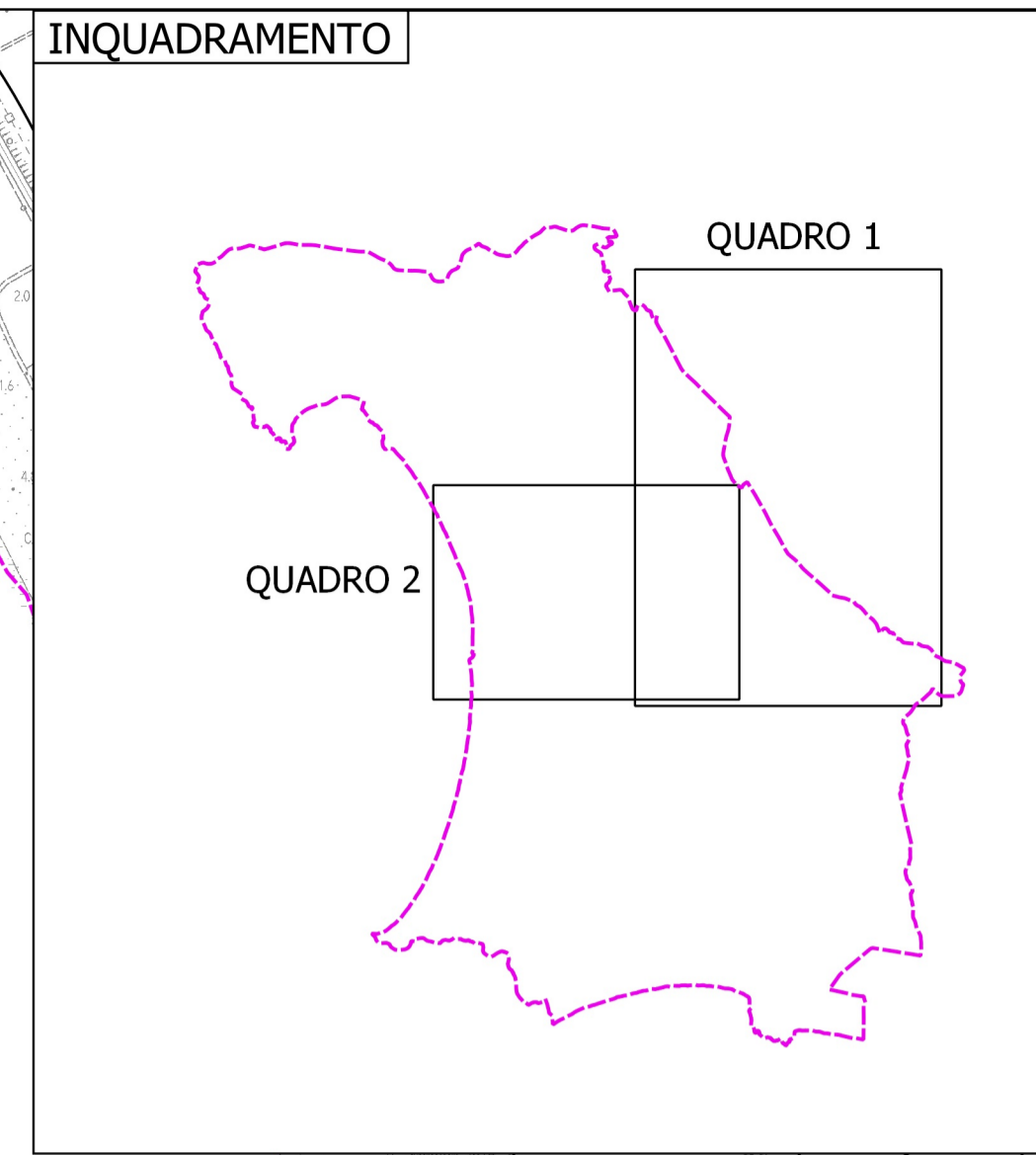
Apporti specialistici:
 Pianificazione dello spazio marittimo e di adattamento climatico:
 Prof. Arch. Francesco Musco con Prof. Dott. Denis Maragno, Dott. Nicolò Bassan, Arch. Alberto Innocenti
 Aspetti ecosistemici, ambientali e naturalistici, flora e fauna marina:
 Dott. Maurizio De Pirro
 Aspetti geologici, geomorfologici e idrologico idraulici:
 Studi IdroGeo Service srl e Hydrogeo Ingegneria srl

Comune di Orbetello
Provincia di Grosseto

IDR.10B
Modello 1 Albegna Monte -Tavola 1
Planimetria - Quadro 2

scala 1:10.000

2020



LEGENDA

- Confine Comune di Orbetello
- Reticolo idrografico ai sensi della L.R.79/2012
- Reticolo idrografico ai sensi della L.R.79/2012 - Modello Analitico
- Traccia Sezione Fluviale

Modello Digitale del Terreno [m s.l.m.]

	1
	2
	3
	4
	5
	6
	7
	8
	9
	10
	11
	12
	13
	14
	15
	16
	17
	18
	19
	20
	21
	22
	23
	>= 24