



PIANO STRUTTURALE

LR 65/2014 Norme per il governo del territorio
Articolo 19

Comune di Orbetello:

Sindaco: Andrea Casamenti
Assessore urbanistica: Luca Teglia
Garante della comunicazione e ufficio urbanistica: Arch. Francesca Olivi
Responsabile del procedimento: segretario generale Giovanni La Porta

Raggruppamento temporaneo:

Arch. Silvia Viviani <i>progettista e capogruppo</i>	Epsus - Musa srl	Cresme Ricerche spa
Gruppo di lavoro: Arch. Francesca Masi Arch. Lucia Ninno Elaborazioni grafiche e GIS: Barbara Croci, Lorenzo Zoppi	Gruppo di lavoro: Arch. Luigi Pingitore Arch. Eleonora Giannini	Gruppo di lavoro: Dott. Enrico Campanelli Dott. Francesco Toso

Apporti specialistici:

Planificazione dello spazio marittimo e di adattamento climatico:
Prof. Arch. Francesco Musco con Prof. Dott. Denis Maragno, Dott. Nicolò Bassan,
Arch. Alberto Innocenti

Aspetti ecosistemici, ambientali e naturalistici, flora e fauna marina:
Dott. Maurizio De Pirro

Aspetti geologici, geomorfologici e idrologico idraulici:
Studi IdroGeo Service srl e Hydrogeo Ingegneria srl

Comune di Orbetello

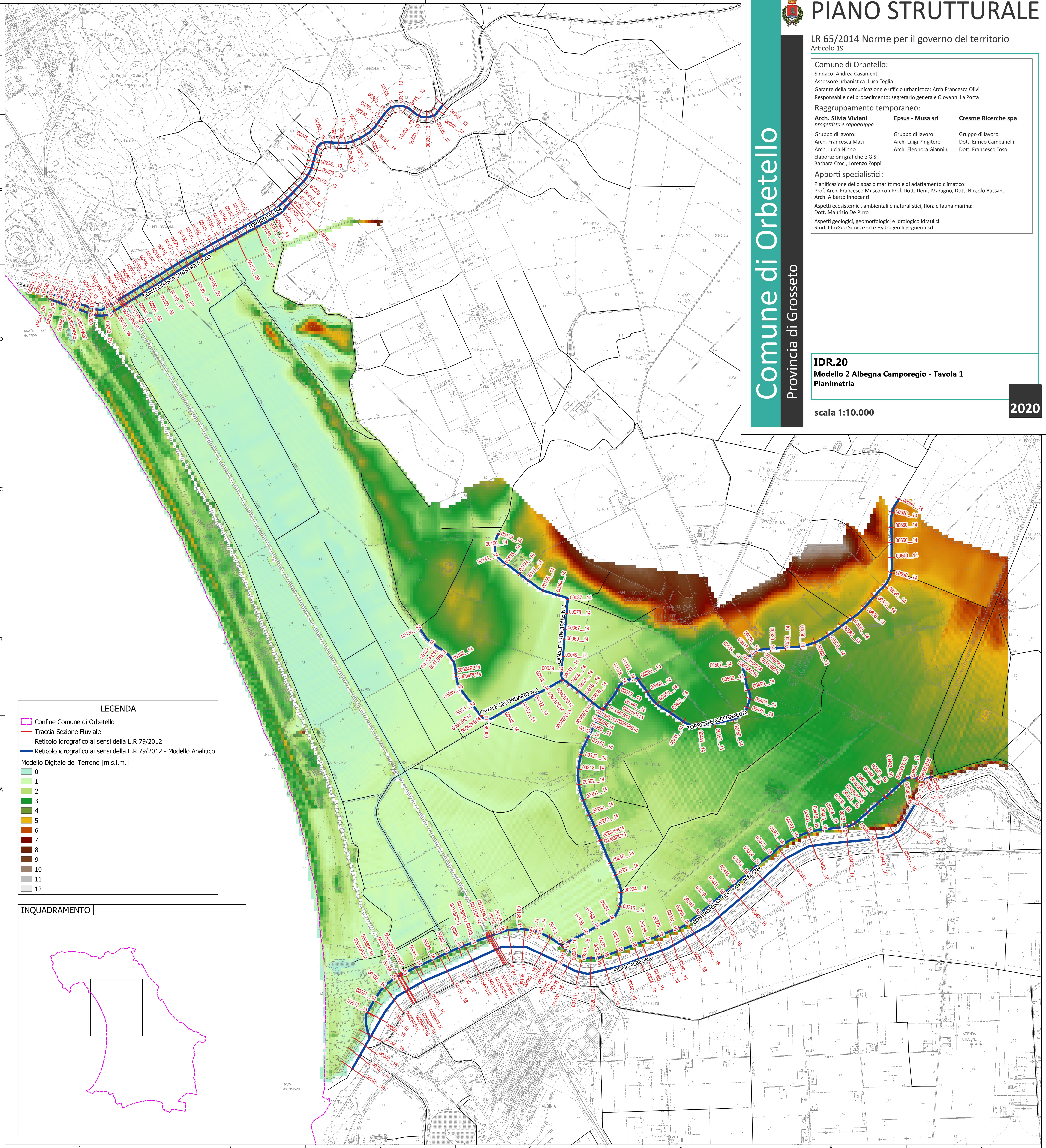
Provincia di Grosseto

IDR.20

Modello 2 Albegna Camporegio - Tavola 1
Planimetria

scala 1:10.000

2020



LEGENDA

- Confine Comune di Orbetello
- Traccia Sezione Fluviale
- Reticolo idrografico ai sensi della L.R.79/2012
- Reticolo idrografico ai sensi della L.R.79/2012 - Modello Analitico

Modello Digitale del Terreno [m s.l.m.]

- 0
- 1
- 2
- 3
- 4
- 5
- 6
- 7
- 8
- 9
- 10
- 11
- 12

INQUADRAMENTO

