



Comune di Orbetello:  
Sindaco: Andrea Casamenti  
Assessore urbanistica: Luca Teglia  
Garante della comunicazione e ufficio urbanistica: Arch. Francesca Olivi  
Responsabile del procedimento: segretario generale Giovanni La Porta

Raggruppamento temporaneo:  
**Arch. Silvia Viviani**      **Epsus - Musa srl**      **Cresme Ricerche spa**  
*progettista e coprogettista*  
Gruppo di lavoro:  
Arch. Francesca Masi      Gruppo di lavoro:  
Arch. Lucia Ninno      Arch. Luigi Pingitore      Gruppo di lavoro:  
Elaborazioni grafiche e GIS:      Arch. Eleonora Giannini      Arch. Enrico Campanelli  
Barbara Croci, Lorenzo Zoppi      Dott. Francesco Toso

Apporti specialistici:  
Pianificazione dello spazio marittimo e di adattamento climatico:  
Prof. Arch. Francesco Musco con Prof. Dott. Denis Maragno, Dott. Nicolò Bassan,  
Arch. Alberto Innocenti  
Aspetti ecosistemici, ambientali e naturalistici, flora e fauna marina:  
Dott. Maurizio De Pirro  
Aspetti geologici, geomorfologici e idrologici idraulici:  
Studi IdroGeo Service srl e Hydrogeo Ingegneria srl

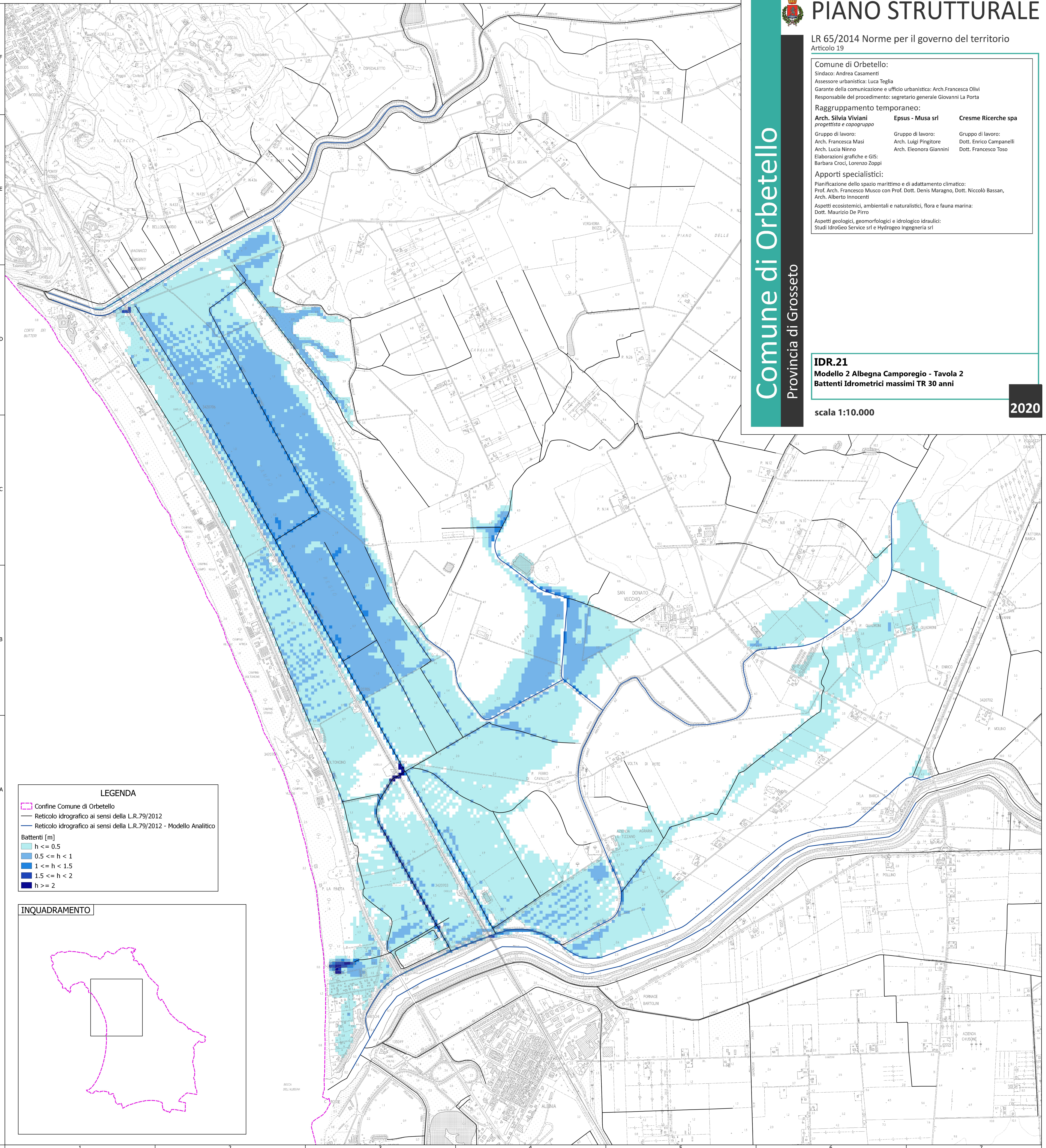
**IDR.21**  
**Modello 2 Albegna Camporegio - Tavola 2**  
**Battenti Idrometrici massimi TR 30 anni**

scala 1:10.000

2020

Comune di Orbetello

Provincia di Grosseto



### LEGENDA

- Confine Comune di Orbetello
  - Reticolo idrografico ai sensi della L.R.79/2012
  - Reticolo idrografico ai sensi della L.R.79/2012 - Modello Analitico
- Battenti [m]
- $h \leq 0.5$
  - $0.5 \leq h < 1$
  - $1 \leq h < 1.5$
  - $1.5 \leq h < 2$
  - $h \geq 2$

### INQUADRAMENTO

