



# PIANO STRUTTURALE

LR 65/2014 Norme per il governo del territorio  
Articolo 19

## Comune di Orbetello:

Sindaco: Andrea Casamenti  
Assessore urbanistica: Luca Teglia  
Garante della comunicazione e ufficio urbanistica: Arch. Francesca Olivi  
Responsabile del procedimento: segretario generale Giovanni La Porta

## Raggruppamento temporaneo:

<b>Arch. Silvia Viviani</b> <i>progettista e capogruppo</i>	<b>Epsus - Musa srl</b>	<b>Cresme Ricerche spa</b>
Gruppo di lavoro: Arch. Francesca Masi Arch. Lucia Ninno Elaborazioni grafiche e GIS: Barbara Croci, Lorenzo Zoppi	Gruppo di lavoro: Arch. Luigi Pingitore Arch. Eleonora Giannini	Gruppo di lavoro: Dott. Enrico Campanelli Dott. Francesco Toso

## Apporti specialistici:

Planificazione dello spazio marittimo e di adattamento climatico:  
Prof. Arch. Francesco Musco con Prof. Dott. Denis Maragno, Dott. Nicolò Bassan,  
Arch. Alberto Innocenti  
Aspetti ecosistemici, ambientali e naturalistici, flora e fauna marina:  
Dott. Maurizio De Pirro  
Aspetti geologici, geomorfologici e idrologico idraulici:  
Studi IdroGeo Service srl e Hydrogeo Ingegneria srl

## IDR.22

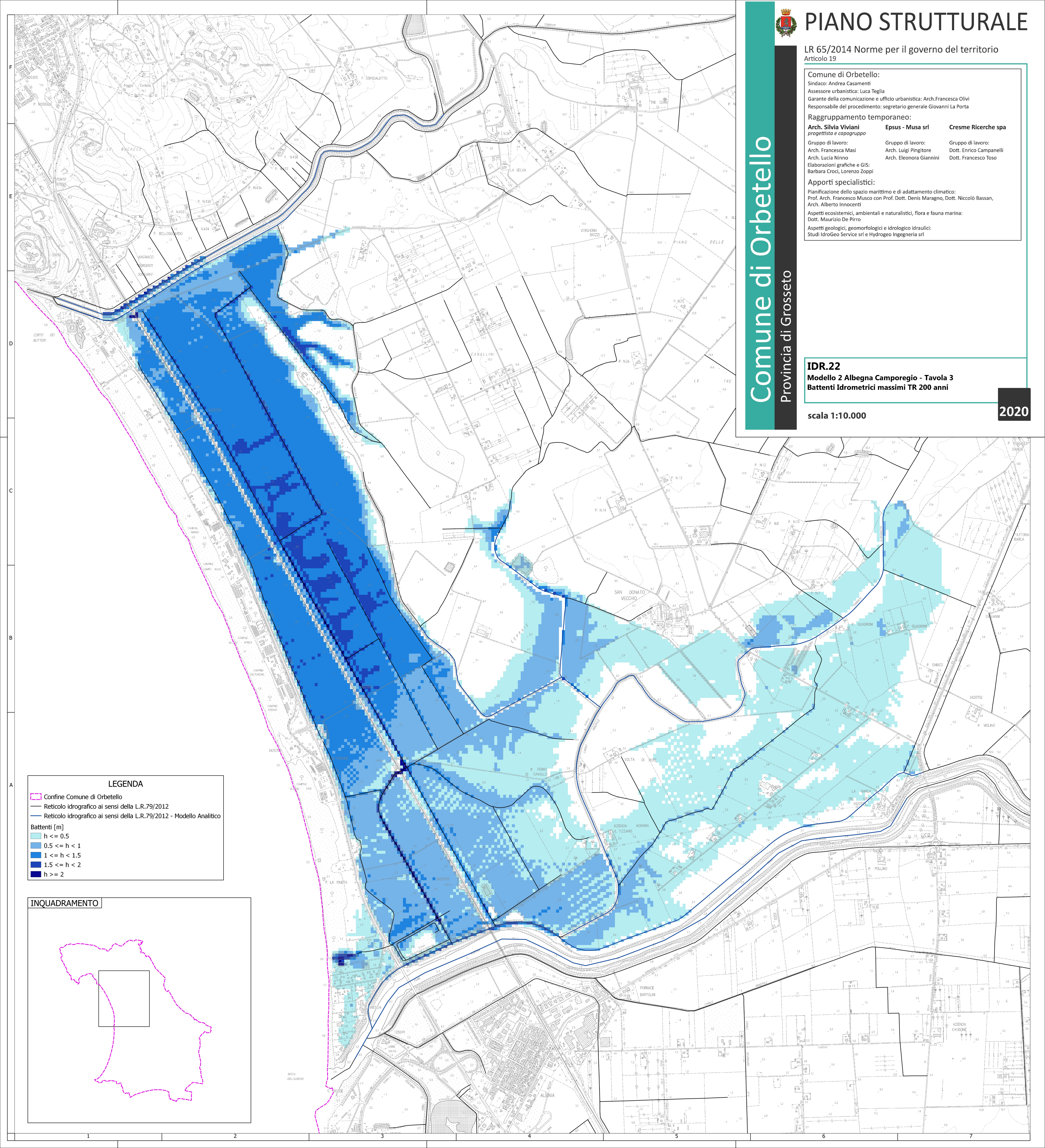
Modello 2 Albegna Camporegio - Tavola 3  
Battenti Idrometrici massimi TR 200 anni

scala 1:10.000

2020

Comune di Orbetello

Provincia di Grosseto



## LEGENDA

- Confine Comune di Orbetello
- Reticolo idrografico ai sensi della L.R.79/2012
- Reticolo idrografico ai sensi della L.R.79/2012 - Modello Analitico
- Battenti [m]**
- $h \leq 0.5$
- $0.5 \leq h < 1$
- $1 \leq h < 1.5$
- $1.5 \leq h < 2$
- $h \geq 2$

## INQUADRAMENTO

