

Comune di Orbetello:  
Sindaco: Andrea Casamenti  
Assessore urbanistica: Luca Teglia  
Garante della comunicazione e ufficio urbanistica: Arch. Francesca Olivi  
Responsabile del procedimento: segretario generale Giovanni La Porta

Raggruppamento temporaneo:  
Arch. Silvia Viviani progettista e capogruppo  
Epsus - Musa srl  
Cresme Ricerche spa

Gruppo di lavoro:  
Arch. Francesca Masi  
Arch. Lucia Ninno  
Elaborazioni grafiche e GIS:  
Barbara Croci, Lorenzo Zoppi

Gruppo di lavoro:  
Arch. Luigi Frangione  
Arch. Eleanora Giannini

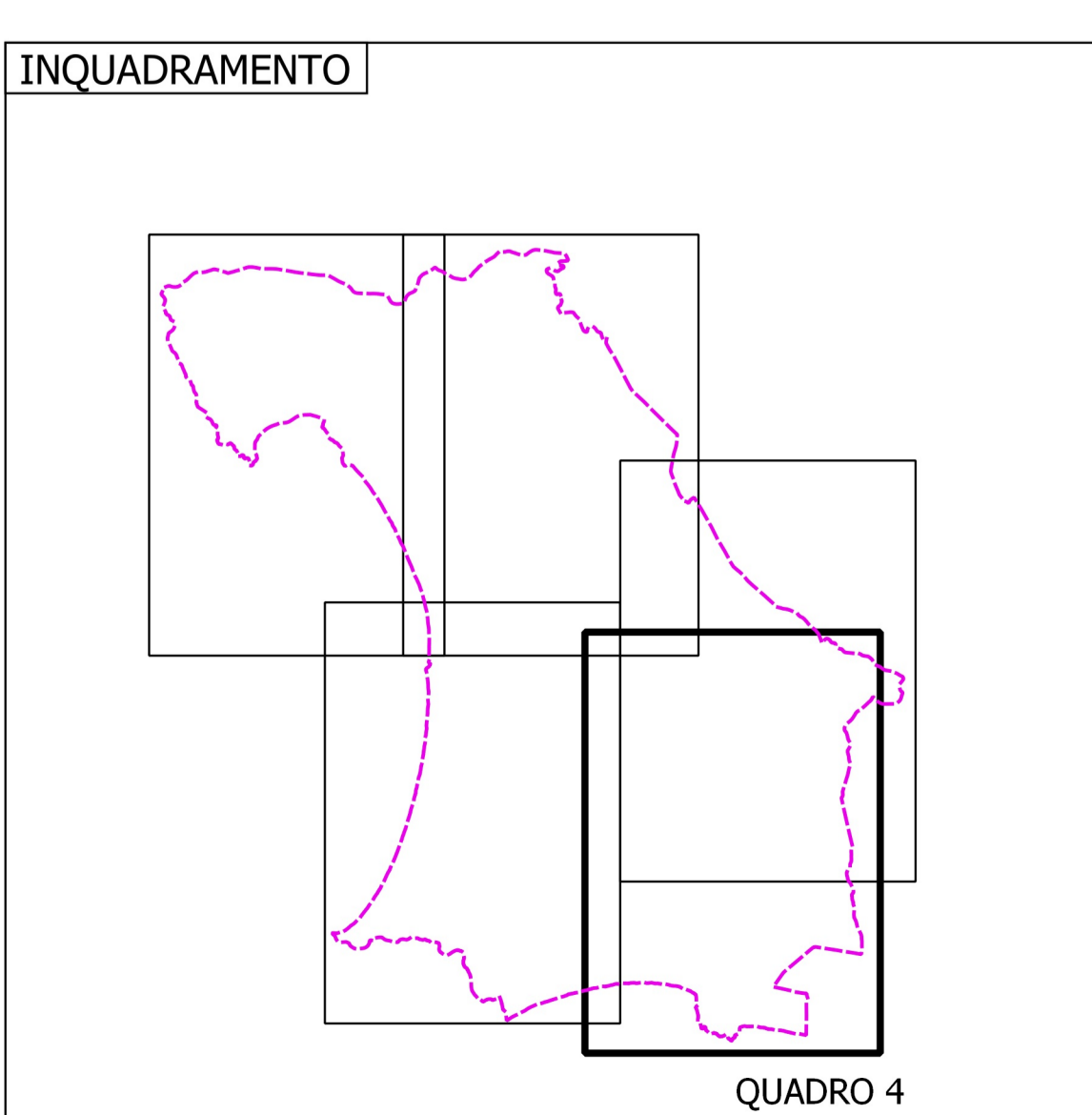
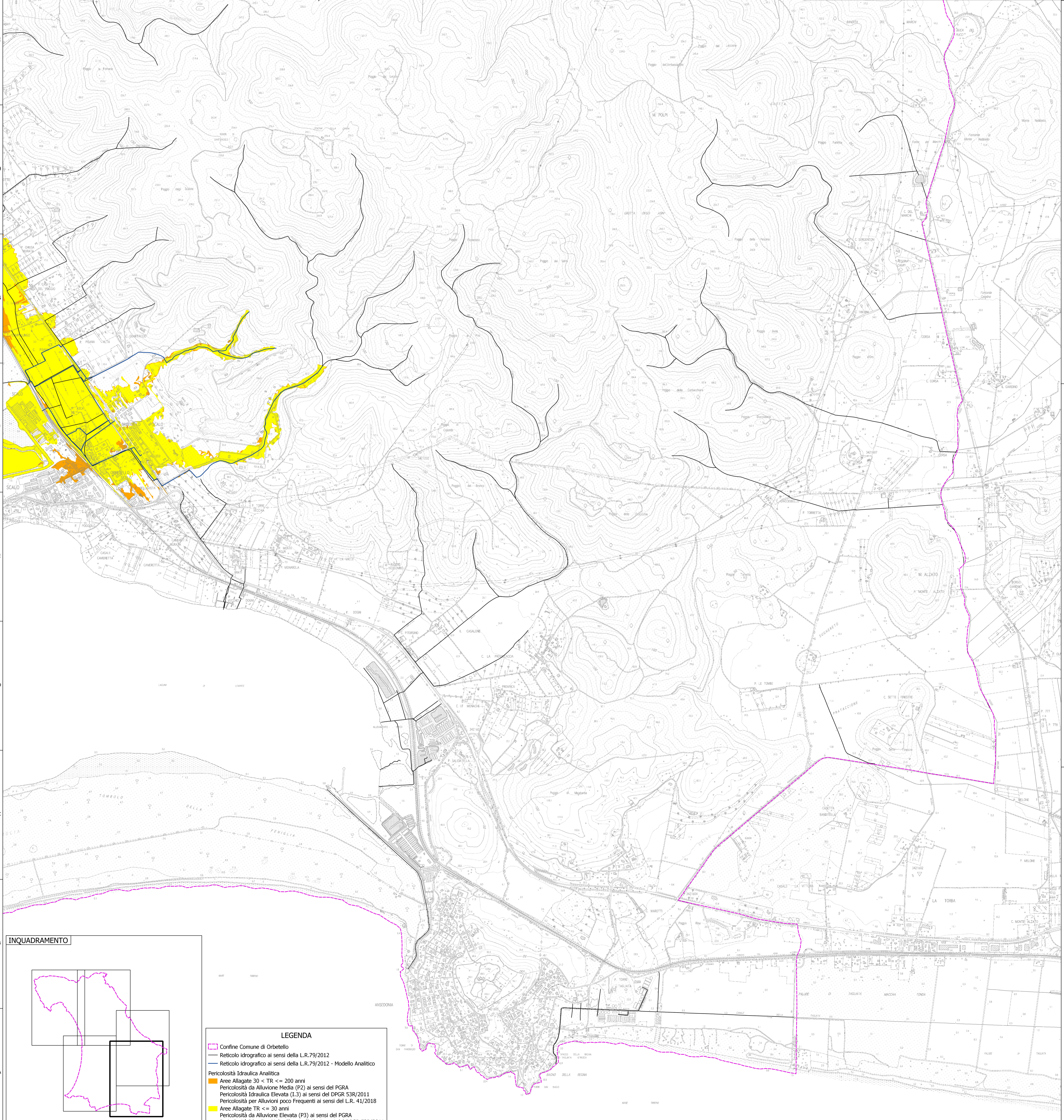
Gruppo di lavoro:  
Dott. Enrico Campanelli  
Dott. Francesco Toso

Apporti specialistici:  
Pianificazione dello spazio marittimo e di adattamento climatico:  
Prof. Arch. Francesco Musco con Prof. Dott. Denis Maragno, Dott. Niccolò Bassan,  
Arch. Alberto Innocenti  
Aspetti ecosistemici, ambientali e naturalistici, flora e fauna marina:  
Dott. Maurizio De Pirro  
Aspetti geologici, geomorfologici e idrologici idraulici:  
Studi IdroGeo Service srl e Hydrogeo Ingegneria srl

IDR.63  
Planimetria della Pericolosità Idraulica analitica  
Quadro 4

scala 1:10.000

2020



**LEGENDA**

- Contorno Comune di Orbetello
- Reticolo idrografico ai sensi della L.R.79/2012
- Reticolo idrografico ai sensi della L.R.79/2012 - Modello Analitico
- Pericolosità Idraulica Analitica
- Aree Allagate 30 < TR <= 200 anni  
Pericolosità da Alluvione Media (P2) ai sensi del PGRA  
Pericolosità Idraulica Elevata (L3) ai sensi del DPGR 53R/2011  
Pericolosità per Alluvioni poco Frequenti ai sensi del L.R. 41/2018
- Aree Allagate TR <= 30 anni  
Pericolosità da Alluvione Elevata (P3) ai sensi del PGRA  
Pericolosità Idraulica Molto Elevata (L4) ai sensi del DPGR 53R/2011  
Pericolosità per Alluvioni Frequenti ai sensi del L.R. 41/2018

QUADRO 4