

Comune di Orbetello:
Sindaco: Andrea Casanenti
Assessore urbanistica: Luca Teglia
Garante della comunicazione e ufficio urbanistica: Arch. Francesca Olivi
Responsabile del procedimento: segretario generale Giovanni La Porta

Raggruppamento temporaneo:
Arch. Silvia Viviani **Epsus - Musa srl** **Cresme Ricerche spa**
progettista e capogruppo

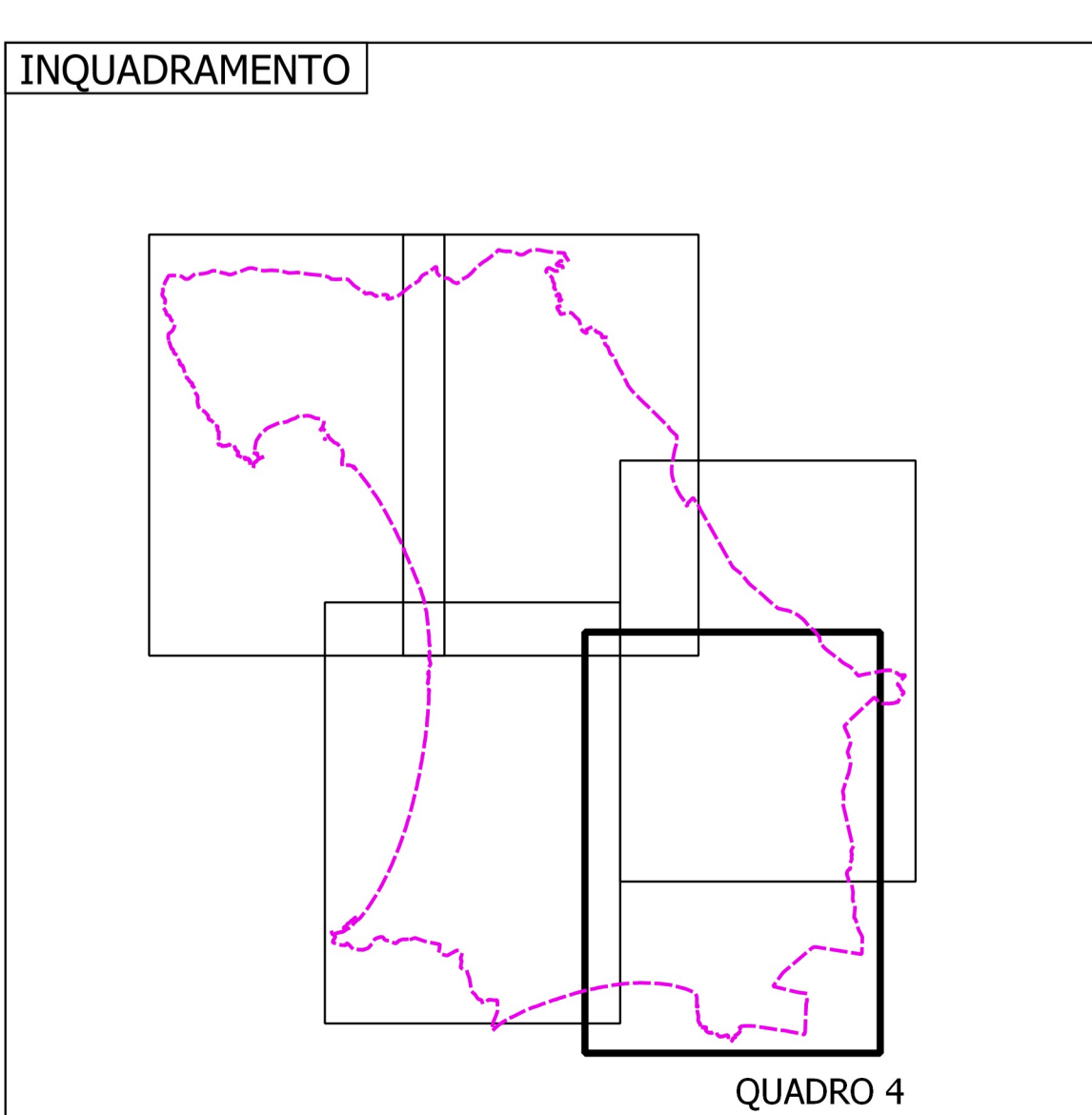
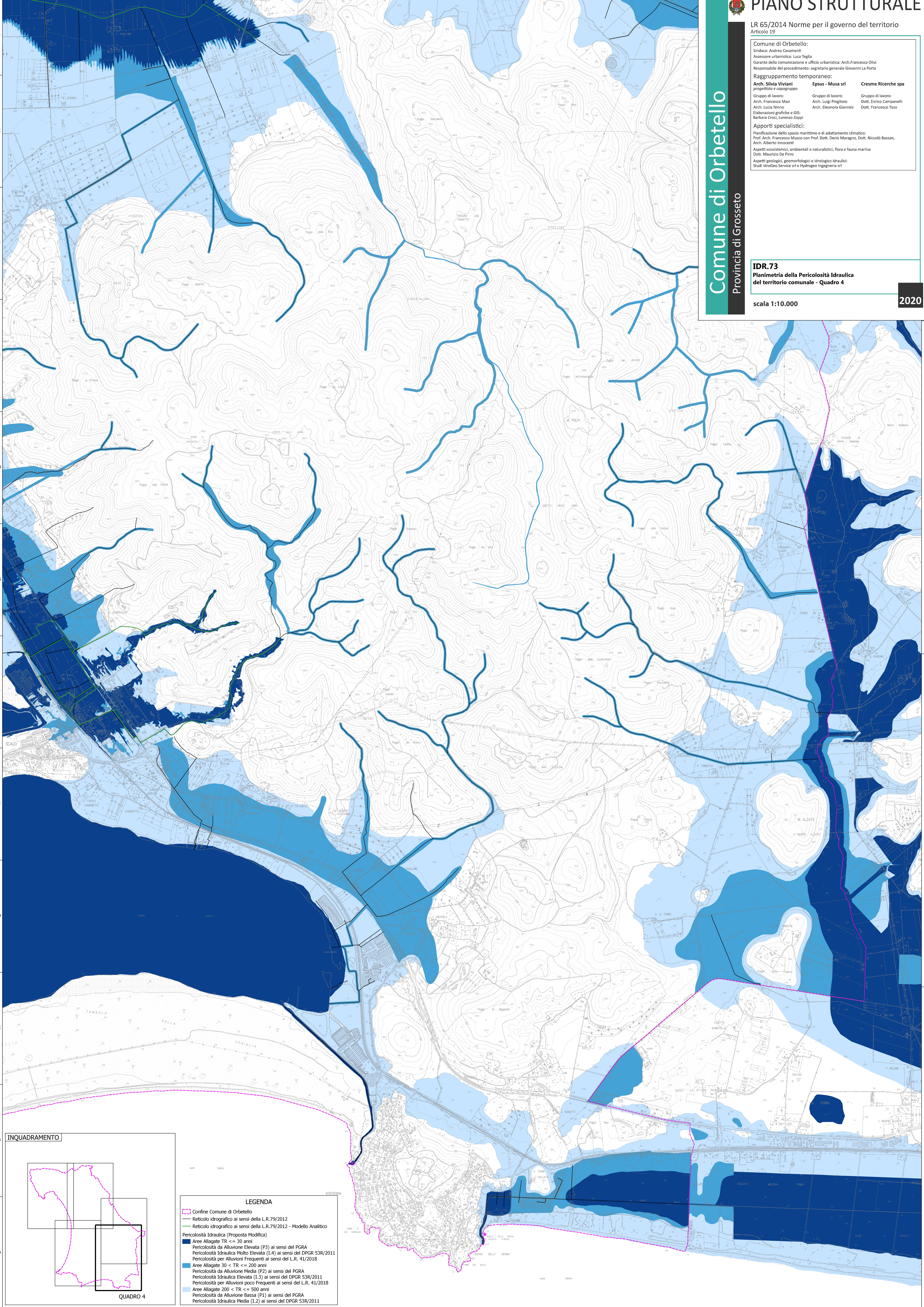
Gruppo di lavoro:
Arch. Francesca Masi Arch. Luigi Fringitore Gruppo di lavoro:
Arch. Lucia Ninno Arch. Eleanora Giannini Dott. Enrico Campanelli
Elaborazioni grafiche e GIS:
Barbara Croci, Lorenzo Zoppi Dott. Francesco Toso

Apporti specialistici:
Pianificazione dello spazio marittimo e di adattamento climatico:
Prof. Arch. Francesco Musco con Prof. Dott. Denis Maragno, Dott. Niccolò Bassan,
Arch. Alberto Innocenti
Aspetti ecosistemici, ambientali e naturalistici, flora e fauna marina:
Dott. Maurizio De Pirro
Aspetti geologici, geomorfologici e idrologici idraulici:
Studi IdroGeo Service srl e Hydrogeo Ingegneria srl

IDR.73
Planimetria della Pericolosità Idraulica
del territorio comunale - Quadro 4

scala 1:10.000

2020



- LEGENDA**
- Confine Comune di Orbetello
 - Reticolo idrografico ai sensi della L.R.79/2012
 - Reticolo idrografico ai sensi della L.R.79/2012 - Modello Analitico
 - Pericolosità Idraulica (Proposta Modifica)
 - Aree Allagate TR <= 30 anni
 - Pericolosità da Alluvione Elevata (P3) ai sensi del PGRA
 - Pericolosità Idraulica Molto Elevata (L4) ai sensi del DPGR 53R/2011
 - Pericolosità per Alluvioni Frequenti ai sensi del L.R. 41/2018
 - Aree Allagate 30 < TR <= 200 anni
 - Pericolosità da Alluvione Media (P2) ai sensi del PGRA
 - Pericolosità Idraulica Elevata (L3) ai sensi del DPGR 53R/2011
 - Pericolosità per Alluvioni poco Frequenti ai sensi del L.R. 41/2018
 - Aree Allagate 200 < TR <= 500 anni
 - Pericolosità da Alluvione Bassa (P1) ai sensi del PGRA
 - Pericolosità Idraulica Media (L2) ai sensi del DPGR 53R/2011