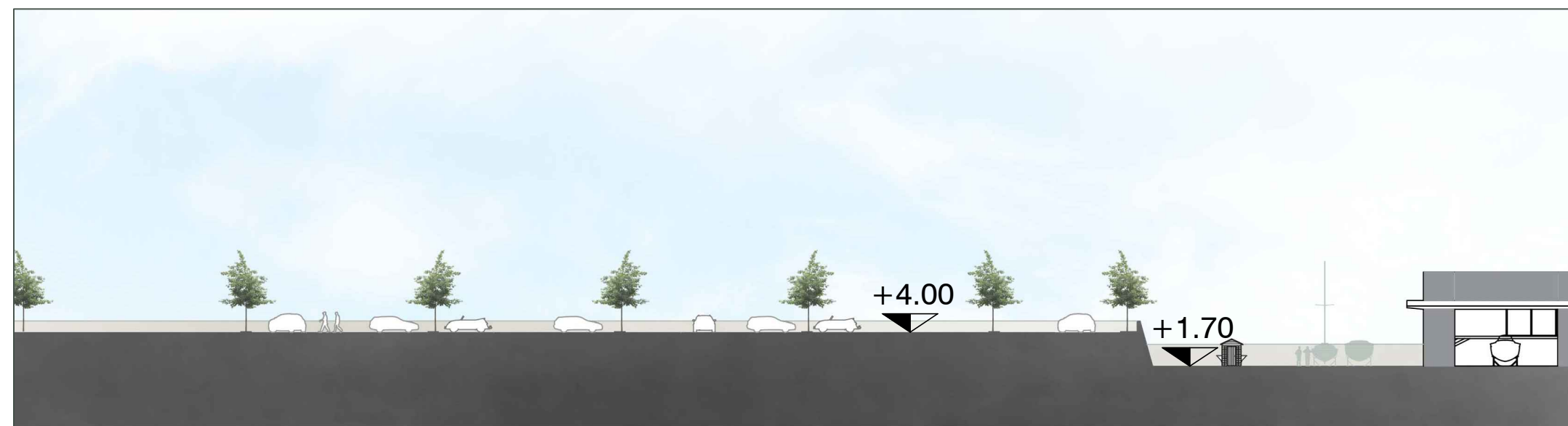


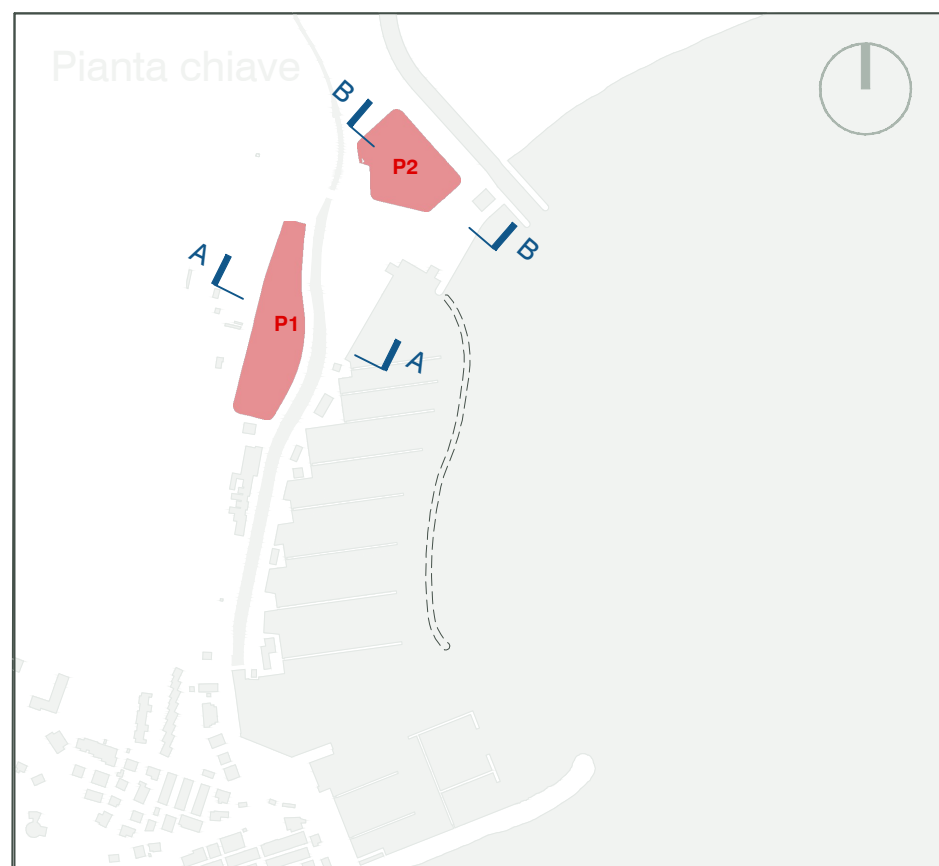
SEZIONE A-A'



SEZIONE B-B'

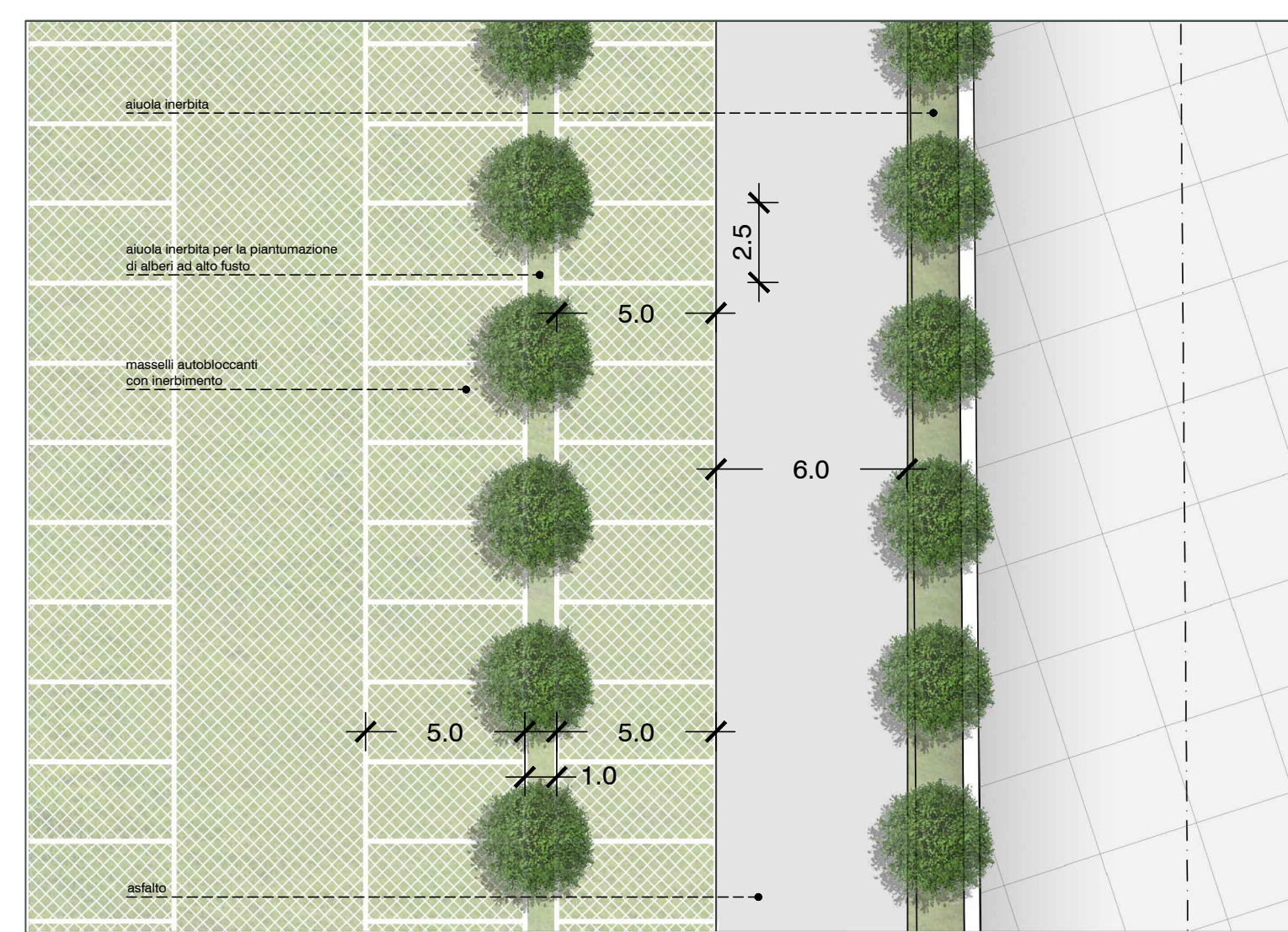
SCALA 1:500

SCALA 1:500



STRALCIO PLANIMETRICO - AREA P PARCHEGGI

SCALA 1:500

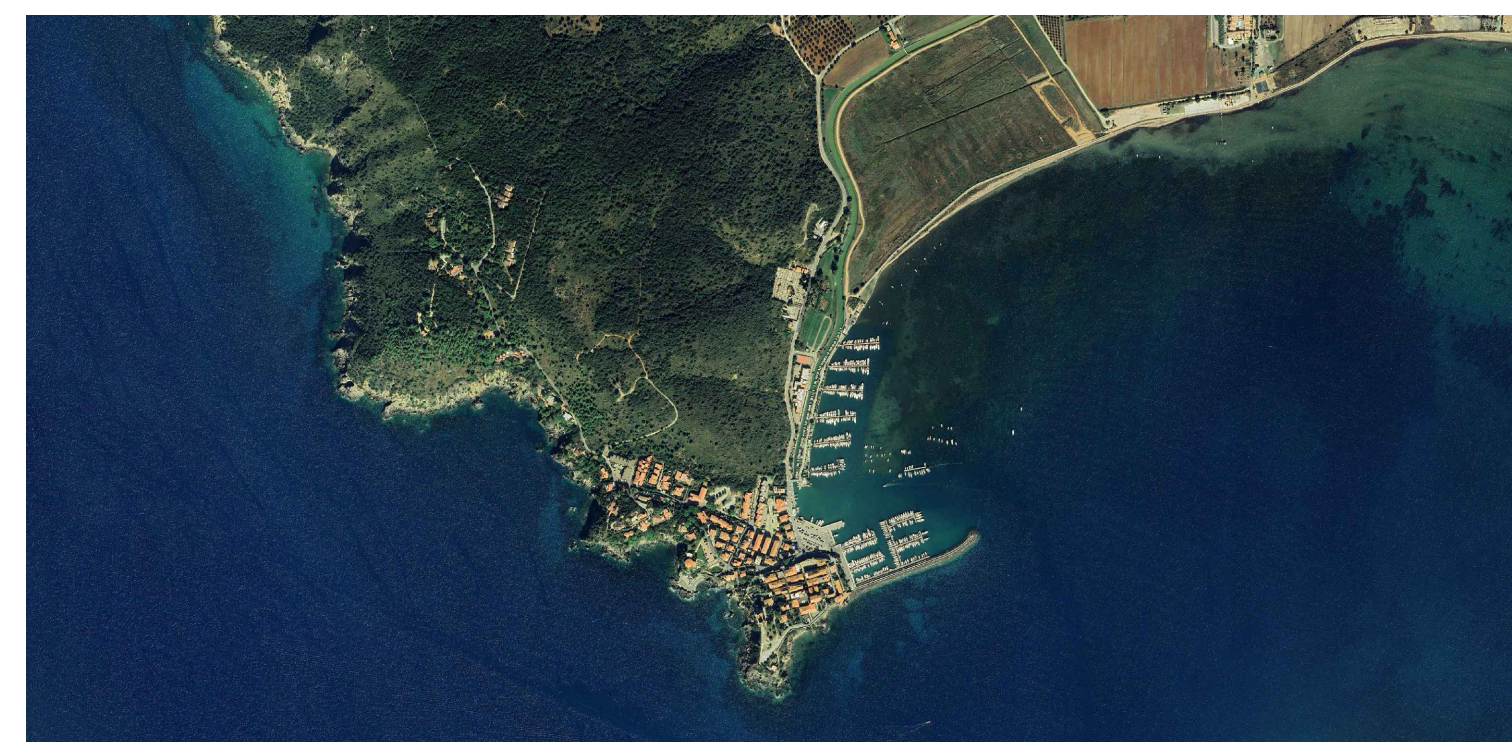


DETTAGLIO AREA PARCHEGGIO

SCALA 1:50



Comune di Orbetello



**INTERVENTO DI ADEGUAMENTO INFRASTRUTTURALE DELL'APPRODO DI TALAMONE FINALIZZATO ALLA SUA RIQUALIFICAZIONE IN PORTO TURISTICO**  
[Domanda di Concessione D.M. ai sensi del D.P.R. 509/1997]

PROGETTO DI FATTIBILITÀ TECNICA ED ECONOMICA

Proponente

**Consorzio il Molo di Talamone**

Progettazione

**ACQUA TECNO**  
Arch. Vittoria Biego  
Ing. Alberto Marconi

Titolo elaborato

AREA P (PARCHEGGI) - STRALCIO PLANIMETRICO E SEZIONI

Elaborato

A.2315.24|PFT|EG

**EG.09**

Scala 1:500

Data

Revisione

Data

Preparato

Controllato

Approvato