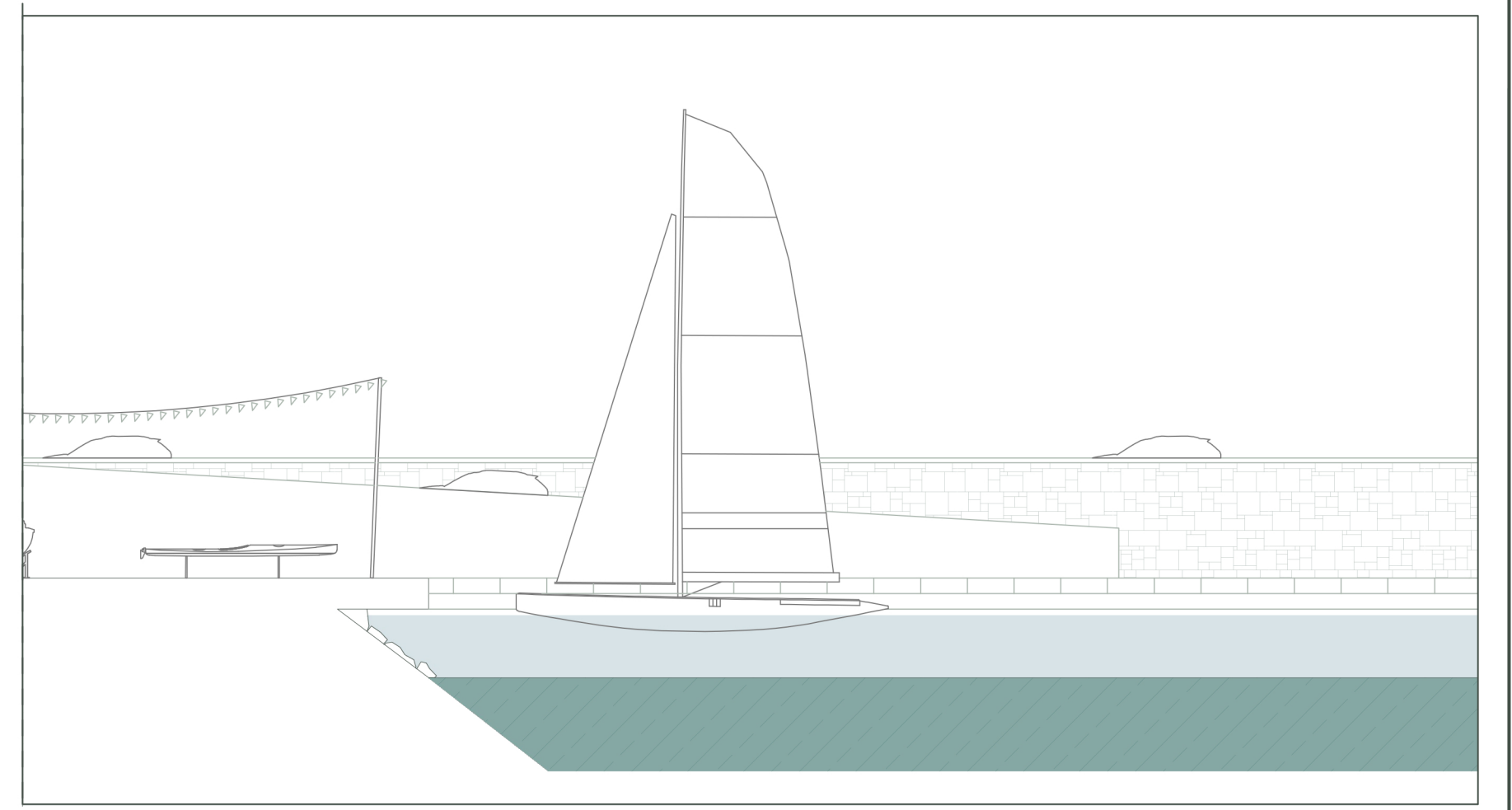
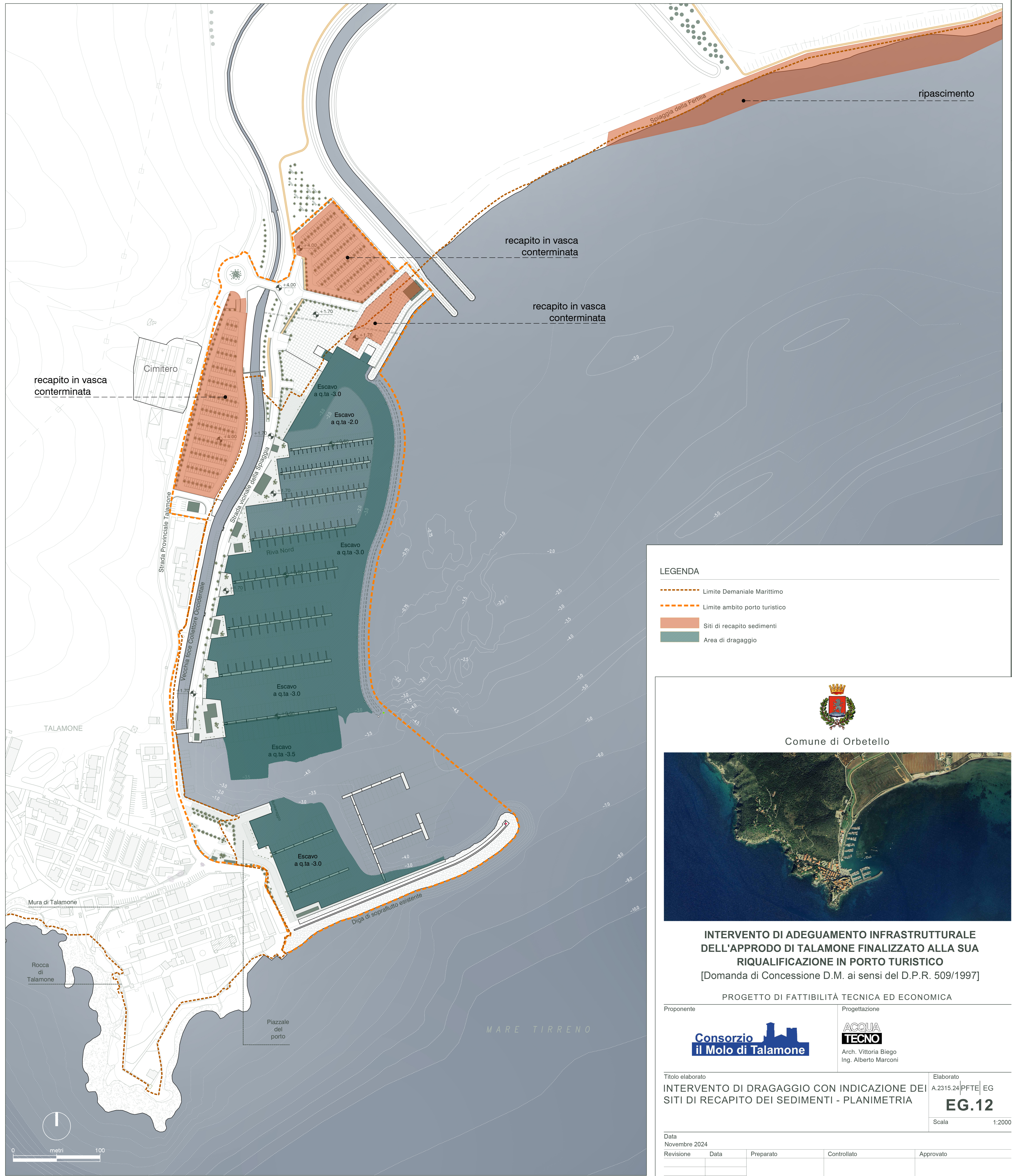


SEZIONE TIPO DI DRAGAGGIO - RIPASCIMENTO



SCALA 1:200



- LEGENDA**
- Limite Demaniale Marittimo
 - Limite ambito porto turistico
 - Siti di recapito sedimenti
 - Area di dragaggio



Comune di Orbetello



INTERVENTO DI ADEGUAMENTO INFRASTRUTTURALE DELL'APPRODO DI TALAMONE FINALIZZATO ALLA SUA RIQUALIFICAZIONE IN PORTO TURISTICO
 [Domanda di Concessione D.M. ai sensi del D.P.R. 509/1997]

PROGETTO DI FATTIBILITÀ TECNICA ED ECONOMICA

Proponente	Progettazione
Consorzio il Molo di Talamone	ACQUA TECNO Arch. Vittoria Biego Ing. Alberto Marconi

Titolo elaborato	Elaborato
INTERVENTO DI DRAGAGGIO CON INDICAZIONE DEI SITI DI RECAPITO DEI SEDIMENTI - PLANIMETRIA	A.2315.24 P FTE EG EG.12
	Scala 1:2000

Data	Revisione	Data	Preparato	Controllato	Approvato
Novembre 2024					

