

PIANO OPERATIVO COMUNALE

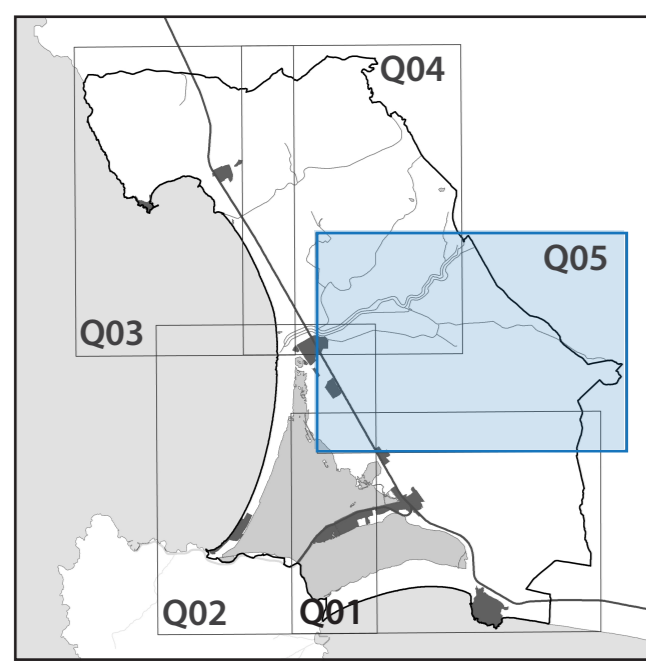
Legge regionale 65/2014
Articolo 95

Comune di Orbetello:
Sindaco: Andrea Casamenti
Assessore urbanistico: Luca Teglia
Responsabile del procedimento:
Arch. Riccardo Cerveroni

Garante della comunicazione:
Segretario generale Giovanni La Porta

Raggruppamento temporaneo:
Arch. Silvia Viviani - Epsus - Musa srl - Cresme Ricerche spa
Progettista e capigruppo
Gruppo di lavoro:
Arch. Francesca Masi, Barbara Croci
Arch. Lucia Nèro

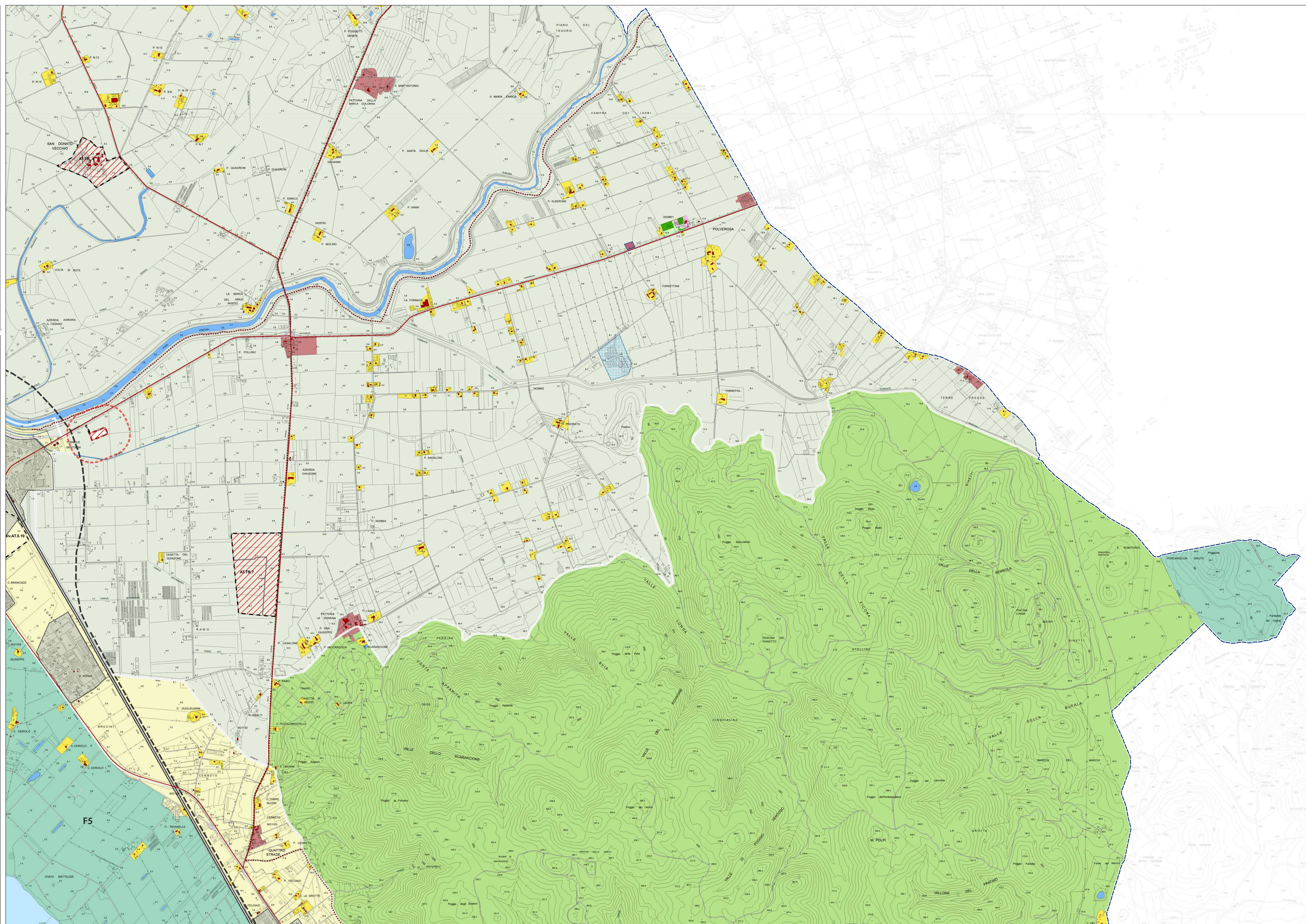
Aspetti specialistici:
Aspetti ecostorici, ambientali e naturalistici, flora e fauna marini:
Dott. Maurizio De Piro
Aspetti geologici, geomorfologici e idrologici idraulici:
Studi IdroGeo Service srl e Hydrogeo Ingegneria srl
Aspetti archeologici:
Archeologo Claudio Calastri



Disciplina del territorio rurale
Tavola TR.Q05
Pianura e poggi boscati a sud del Fiume Albegna

scala di rappresentazione 1: 10.000

2023



- Perimetro del TU - Territorio urbanizzato - Articolo 62 Nta
 - Limite di utole
 - Limite amministrativo del Comune di Orbetello
 - Varianti al PS e al RU, Piano Regolatore Portuale (PRP) e Fozz del Collettore occidentale, appr. del CC n. 44 del 11/09/2020
 - Aree portuali - Piano Regolatore Portuale (PRP), approvazione Del.CC n. 44 del 11/09/2020
- DISCIPLINA PER LA GESTIONE DEL TERRITORIO RURALE, VALIDA A TEMPO INDETERMINATO - LR 65/2014, art. 95
- Elementi strutturali identitari**
- Patrimonio edilizio presente all'1954 - Articolo 52 Nta/PO
 - Pertinenze paesistiche - Articolo 59 Nta/PO
 - Tracciati viari fondativi - Articolo 55 Nta/PO
- Aree agricole e forestali di cui all'Articolo 64, comma 1 lettera a) - Lr 65/2014**
- Sottozona E1: Piana dell'Uccellina, fascia costiera e laguna di Orbetello - Articolo 98 Nta/PO
 - Sottozona E2: Pendici di Montiano e Magliano e piana dell'Osa e dell'Albegna - Articolo 99 Nta/PO
 - Sottozona E3: Colline di Orbetello - Articolo 100 Nta/PO
 - Orti in territorio rurale - Articolo 101 Nta/PO
 - Orti sociali in territorio rurale - Articolo 102 Nta/PO
- Nuclei rurali di cui all'Articolo 64, comma 1 lettera b) - Lr 65/2014**
- Nuclei rurali - Articolo 103 Nta/PO
- Aree ad elevato grado di naturalità di cui all'Articolo 64, comma 1 lettera c) - Lr 65/2014**
- F1 - Parco Regionale della Maremma - Articolo 104 Nta/PO
 - Area contigua del Parco della Maremma - Articolo 104 Nta/PO
 - F2 - ZPS "Monti dell'Uccellina" (IT51A0016) - Articolo 104 Nta/PO
 - F3 - ZPS "Pianure del Parco della Maremma" (IT51A0036) - Articolo 104 Nta/PO
 - F4 - SR 820 "Campo Regio" (IT51A0101) - Articolo 104 Nta/PO
 - F5 - ZPS "Laguna di Orbetello" (IT51A0026) - Articolo 104 Nta/PO
 - F6 - ZPS "Duna Feniglia" (IT51A0028) - Articolo 104 Nta/PO
 - F7 - ZPS "Boschi delle Colline di Capalbio" (IT51A0029) - Articolo 104 Nta/PO
- Risorsa idrica - Articolo 45 Nta/PO**
- Fiumi Osa e Albegna e reticolo fluviale principale - Articoli 46 e 47 Nta/PO
 - Laguna e rete delle zone umide minori - Articolo 48 Nta/PO
 - Terme dell'Osa e area di salvaguardia della risorsa termale - Articolo 44 Nta/PO
- Aree occupate da attività esistenti nel territorio rurale che non si configurano come TU ma che ospitano funzioni non agricole - Articolo 64, comma 1 lettera d) - Lr 65/2014**
- TR10 - Campagna abitata - Articolo 105 Nta/PO
 - Campopoggi esistenti in territorio rurale - Articolo 106 Nta/PO
 - Attività di iticoltura - Articolo 107 Nta/PO
- Attrezzature di interesse comune (D.M. 1444/68 art. 3, lett. b)**
- AC - Attrezzature di interesse comune esistenti - Standard ai sensi del D.M. 1444/68, art. 3, lett. b) - Articolo 75 Nta/PO
 - ACSR - Attrezzature sociali, ricreative e culturali
 - ACSR - Luoghi di culto religiosi
- Verde pubblico attrezzato (D.M. 1444/68, art. 3 lett. c)**
- Verde pubblico attrezzato - Standard ai sensi del D.M. 1444/68, art. 3 lett. c) - Articolo 74 Nta/PO
 - Va - Verde pubblico di arredo urbano - Standard ai sensi del D.M. 1444/68, art. 3 lett. c) - Articolo 74 Nta/PO
 - Vs - Verde pubblico attrezzato per lo sport - Standard ai sensi del D.M. 1444/68, art. 3 lett. c) - Articolo 74 Nta/PO
- Infrastrutture pubbliche e/o di interesse pubblico**
- Aree per sedi stradali, piazze e spazi pubblici ad esse accessori - Articolo 78 Nta/PO
 - Aree cimiteriali esistenti e relative fasce di rispetto - Articolo 79 Nta/PO
 - Impianti per la distribuzione dei carburanti - Articolo 81 Nta/PO
 - Aree e tracciati ferroviari - "FS" - Articolo 82 Nta/PO
 - Area di sosta stagionale - Articolo 84 Nta/PO
 - Aree sosta camper - Articolo 85 Nta/PO
 - Percorso ciclabile esistente - Rete di piste ciclabili - Articolo 86 Nta/PO
 - Pista ciclabile esistente - Rete di piste ciclabili - Articolo 86 Nta/PO
- Aree per attrezzature, impianti e infrastrutture di interesse sovcomunale**
- Fsp - Attrezzature, spazi e servizi per lo sport e il tempo libero - Articolo 83 Nta/PO
 - Poggio Malabarba - Articolo 39 Nta/PO
- Demanio marittimo e fascia costiera**
- Stabilimento balneare - Articolo 126, comma 7 Nta/PO
 - Soggiorno all'ombra a servizio di stabilimento balneare - Articolo 126, comma 4 Nta/PO
 - Soggiorno all'ombra - Articolo 126, comma 4 Nta/PO
 - Arenile attrezzato per uso balneare - Articolo 126, comma 8 Nta/PO
 - Arenile per pratiche sportive - Articolo 126, comma 9 Nta/PO
 - Punti di ormeggio Santa Libera, settori "A" e "B" - Articolo 132, comma 6 Nta/PO
 - Accessi al mare - Articolo 58 Nta/PO
- DISCIPLINA DELLE TRASFORMAZIONI DEGLI ASSETTI INSEDIATIVI, INFRASTRUTTURALI ED EDILIZI DEL TERRITORIO CON VALENZA QUINQUENNALE - LR 65/2014, art. 95**
- AT.TR.1 - Area di trasformazione esterna al TU - Articolo 94 Nta/PO
 - AT.TR.1a - Salvaguardia AT.TR.5, 10 e AT.TR.5.1 - Articolo 145 Nta/PO
 - Varianti Strada Statale Aurelia - tracciato indicativo come da PS (ultimo progetto Anas)
 - Aree cimiteriali di progetto e relative fasce di rispetto - Articolo 79 Nta/PO
 - Pista ciclabile di progetto o tratto esistente da adeguare - Rete di piste ciclabili - Articolo 86 Nta/PO