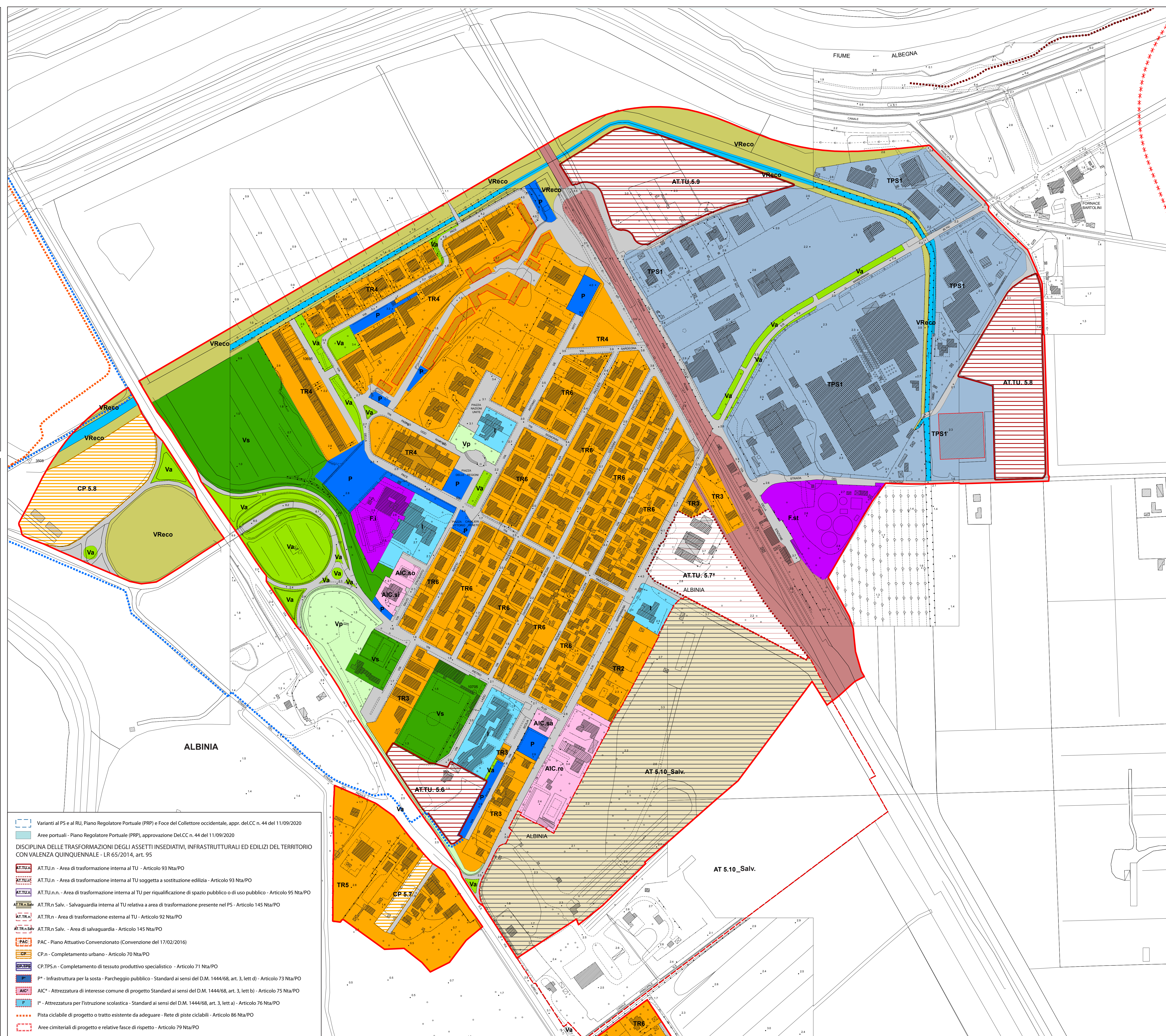


- Perimetro del TU - Territorio urbanizzato - Articolo 62 Nta
- Aggiornamento cartografico al 2022
- DISCIPLINA PER LA GESTIONE DEGLI INSEDIAMENTI ESISTENTI, VALIDA A TEMPO INDETERMINATO - LR 65/2014, art. 95**
- Tessuti a prevalente carattere residenziale**
  - TRs Tessuti storici - Articolo 65 Nta/PO
  - TRn Tessuti insediativi prevalentemente residenziali di assetto recente - Articolo 66 Nta/PO
  - TR2 Tessuti ad isolati aperti a medio/alta densità
  - TR3 Tessuti ad isolati aperti a densità variabile
  - TR4 Tessuti organizzati in lotti di grandi dimensioni con disegno omogeneo
  - TR5 Tessuti puntiformi a bassa densità
  - TR6 Tessuti a densità variabile a tipologie e uso misti
  - TR7 Tessuti a isolati aperti a bassa densità posizionati in sfrangimenti urbani
- Tessuti specialistici**
  - TPS1 Tessuti produttivi specialistici lineari - Articolo 67 Nta/PO
  - TPS3 Insule specializzate - Articolo 68 Nta/PO
  - TPS4 Tessuto a piattaforme residenziale e turistico ricettiva - Articolo 69 Nta/PO
- Dotazioni urbane e territoriali**
  - AIC Attrezzature di interesse comune esistenti - Standard ai sensi del D.M. 1444/68, art. 3, lett b) - Articolo 75 Nta/PO
  - AIC.pa Amministrazione pubblica
  - AIC.so Attrezzature sociali, ricreative e culturali
  - AIC.sa Servizi sanitari e assistenziali di interesse locale
  - AIC.re Luoghi di culto religiosi
  - AIC.st Attrezzature specialistiche per servizi tecnologici
  - AIC.sil Sicurezza e protezione civile
  - I Attrezzature per l'istruzione scolastica - Standard ai sensi del D.M. 1444/68, art. 3, lett a) - Articolo 76 Nta/PO
  - P Infrastrutture per la sosta - Parcheggi pubblici - Standard ai sensi del D.M. 1444/68, art. 3, lett d) - Articolo 73 Nta/PO
  - Area di sosta stagionale - Articolo 84 Nta/PO
  - Aree sosta camper - Articolo 85 Nta/PO
  - Aree per sedi stradali, piazze e spazi pubblici al esse accessori - Articolo 78 Nta/PO
  - Aree cimiteriali e relative fasce di rispetto - Articolo 79 Nta/PO
  - Impianti distribuzione dei carburanti - Articolo 81 Nta/PO
  - Aree e tracciati ferroviari - Articolo 82 Nta/PO
  - Attrezzature ed impianti di interesse generale e collettivo - Articolo 83 Nta/PO
  - F.sp Amministrazione pubblica
  - F.st Attrezzature sociali, ricreative e culturali
  - F.sa Luoghi di culto religiosi
  - F.sp Attrezzature specialistiche per servizi tecnologici
  - Pista ciclabile esistente - Rete di piste ciclabili - Articolo 86 Nta/PO
  - Percorso ciclabile esistente - Rete di piste ciclabili - Articolo 86 Nta/PO
  - Stabilimento balneare - Articolo 126, comma 7 Nta/PO
- Sistema del verde e riqualificazione del margine urbano**
  - Vp Verde pubblico attrezzato - Standard ai sensi del D.M. 1444/68, art. 3 lett. c) - Articolo 74 Nta/PO
  - Va Verde pubblico di arredo urbano - Standard ai sensi del D.M. 1444/68, art. 3 lett. c) - Articolo 74 Nta/PO
  - Vs Verde pubblico attrezzato per lo sport - Standard ai sensi del D.M. 1444/68, art. 3 lett. c) - Articolo 74 Nta/PO
  - Vpo Orti urbani - Articolo 90 Nta/PO
  - Aree boscate di valore paesaggistico interne al territorio urbanizzato - Articolo 91 Nta/PO
  - VReco Sistema del verde esistente elemento della rete ecologica - Articolo 92 Nta/PO



- Varianti al PS e al RU, Piano Regolatore Portuale (PRP) e Focce del Collettore occidentale, appr. del CC n. 44 del 11/09/2020
- Aree portuali - Piano Regolatore Portuale (PRP), approvazione Del.CC n. 44 del 11/09/2020
- DISCIPLINA DELLE TRASFORMAZIONI DEGLI ASSETTI INSEDIATIVI, INFRASTRUTTURALI ED EDILIZI DEL TERRITORIO CON VALENZA QUINQUENNALE - LR 65/2014, art. 95**
- AT.TU.a - Area di trasformazione interna al TU - Articolo 93 Nta/PO
- AT.TU.n - Area di trasformazione interna al TU soggetta a sostituzione edilizia - Articolo 93 Nta/PO
- AT.TU.n.n - Area di trasformazione interna al TU per riqualificazione di spazio pubblico o di uso pubblico - Articolo 95 Nta/PO
- AT.TR.n Salv. - Salvaguardia interna al TU relativa a area di trasformazione presente nel PS - Articolo 145 Nta/PO
- AT.TR.n - Area di trasformazione esterna al TU - Articolo 92 Nta/PO
- AT.TR.n Salv. - Area di salvaguardia - Articolo 145 Nta/PO
- PAC - Piano Attuativo Convenzionato (Convenzione del 17/02/2016)
- CP.n - Completamento urbano - Articolo 70 Nta/PO
- CP.TPS.n - Completamento di tessuto produttivo specialistico - Articolo 71 Nta/PO
- P - Infrastruttura per la sosta - Parcheggio pubblico - Standard ai sensi del D.M. 1444/68, art. 3, lett d) - Articolo 73 Nta/PO
- AIC\* - Attrezzatura di interesse comune di progetto Standard ai sensi del D.M. 1444/68, art. 3, lett b) - Articolo 75 Nta/PO
- I\* - Attrezzatura per l'istruzione scolastica - Standard ai sensi del D.M. 1444/68, art. 3, lett a) - Articolo 76 Nta/PO
- Pista ciclabile di progetto o tratto esistente da adeguare - Rete di piste ciclabili - Articolo 86 Nta/PO
- Aree cimiteriali di progetto e relative fasce di rispetto - Articolo 79 Nta/PO